



**BIO DE PROVENCE**  
**ALPES • CÔTE D'AZUR**  
Les Agriculteurs **BIO** de PACA

# La filière Maraîchage Biologique

## en Provence Alpes Côte d'Azur – Edition 2016



### La production de légumes

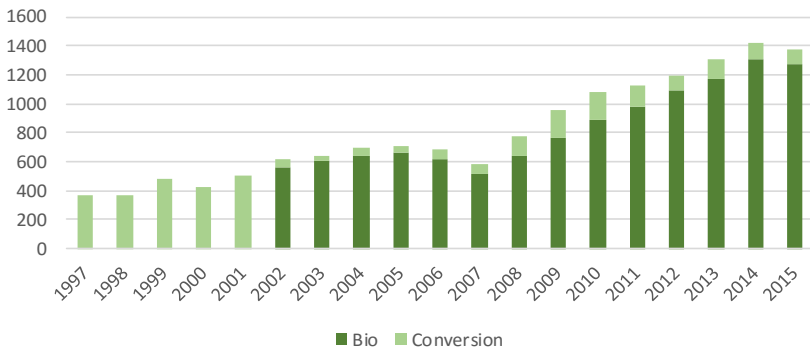
En France, la production de légumes se partage entre six bassins majeurs : Bretagne (20% des surfaces françaises), Centre/Pays de Loire, ALPC, LRMP, RA/Auvergne et PACA (7,2%) qui totalisent **14 485 Ha** (76% des surfaces de légumes françaises).

#### France

19 022 Ha  
1197 Ha en conversion - ↗ 155 Ha  
7275 maraîchers - ↗ 163 fermes  
Surf 2015/14 : ↗ **1421 Ha**



PACA : Evolution Surfaces Légumes frais (Bio & Conversion) en Ha - 1997 à 2015



#### Repères PACA (Fin 2015)

- **1379 Ha** (Bio & Conversion) - 6<sup>me</sup> région française  
99 Ha en conversion - ↘ de 17 Ha (-15%)
- Taux de SAU bio : **12,8%**
- **681 maraîchers bio** - ↗ de 36 fermes (+5%)
- Evol surfaces (2015/2014) : ↘ de 43 Ha (-4%)

La baisse des surfaces enregistrée en légumes frais peut s'expliquer par l'impact des rotations, notamment une baisse des cultures de légumes dans le cycle des grandes cultures.

## La filière maraîchage biologique en Provence-Alpes-Côte d'Azur

### Juin 2016

#### Hautes Alpes

116 Ha (Bio & Conversion)  
8 Ha en conversion - ↘ de 1 Ha  
Taux de SAU bio : **131,8%**  
70 maraîchers - ↗ de 11 fermes  
Surf 2015/14 : ↗ de 6 Ha (+5%)

#### Alpes de Haute Provence

146 Ha (Bio & conversion)  
8 Ha en conversion - ↗ 4 Ha  
Taux SAU bio : **14,3%**  
82 maraîchers - ↗ de 16 fermes  
Surf 2015/14 : ↗ 15 Ha (+11%)

#### Vaucluse

380 Ha (Bio & conversion)  
30 Ha en conversion - ↘ 41 Ha Taux  
SAU bio : **10%**  
161 maraîchers - ↘ de 5 fermes  
Surf 2015/14 : ↘ de 128 Ha (-25%)

#### Bouches du Rhône

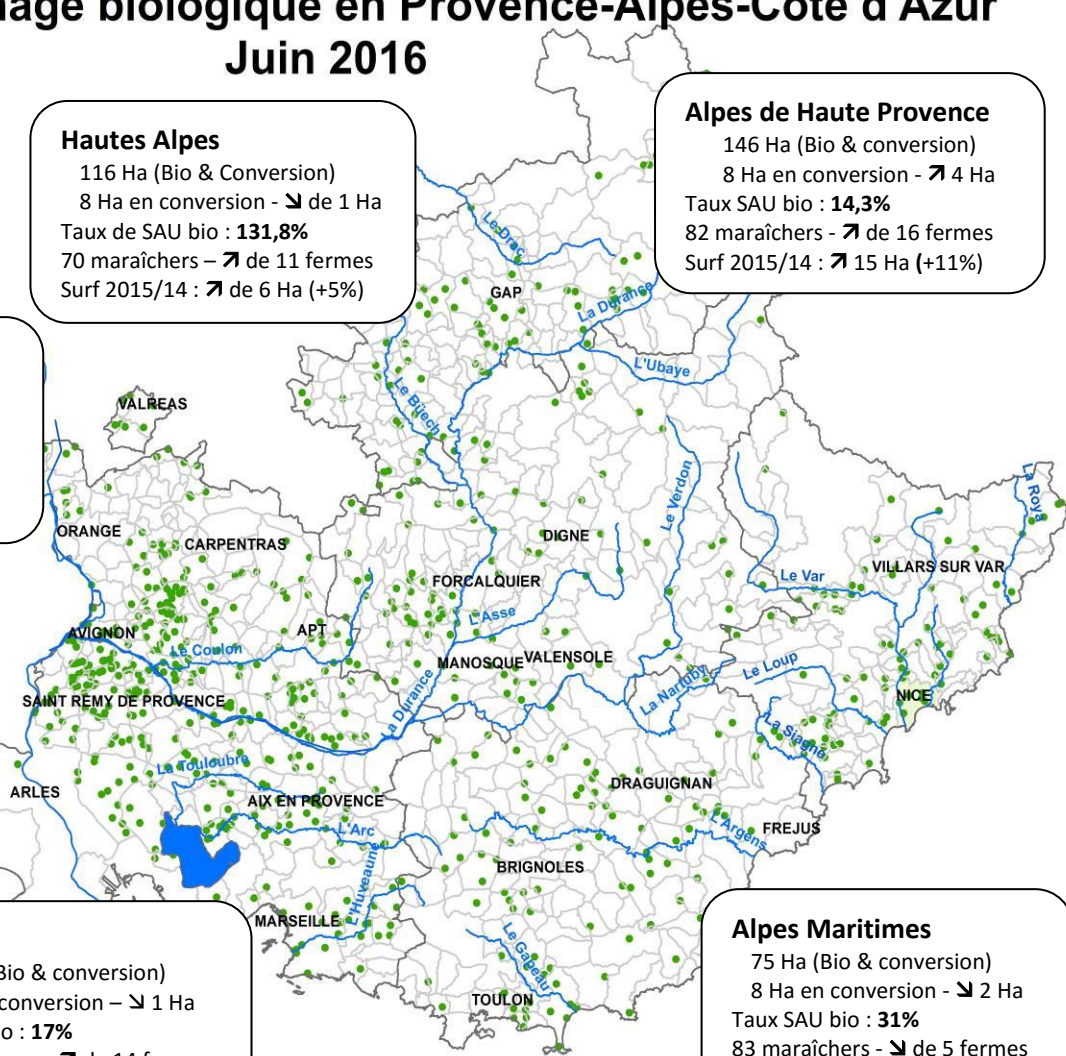
539 Ha (Bio & conversion)  
40 Ha en conversion - ↗ de 25 Ha  
Taux SAU bio : **11%**  
184 maraîchers - ↗ de 5 fermes  
Surf 2015/14 : ↗ de 61 Ha (+11%)

#### Var

122 Ha (Bio & conversion)  
5 Ha en conversion - ↘ 1 Ha  
Taux SAU bio : **17%**  
101 maraîchers - ↗ de 14 fermes  
Surf 2015/14 : ↗ de 9 Ha (+8%)

#### Alpes Maritimes

75 Ha (Bio & conversion)  
8 Ha en conversion - ↘ 2 Ha  
Taux SAU bio : **31%**  
83 maraîchers - ↘ de 5 fermes  
Surf 2015/14 : ↘ de 7 Ha (-8%)



Sources : BD Carto IGN 2005 - S  
VO : Bio de Prover

# Analyse prospective : les légumes bio en PACA



## FORCES

- ❖ Notre région se situe **parmi les 6 régions principales**, de production de légumes (bio & conversion) et représente plus de 7% des surfaces nationales en légumes bio.
- ❖ **Conditions climatiques, techniques** (tunnels et serres) et réseau d'irrigation **favorables** à la culture maraîchère : gamme diversifiée.
- ❖ **Accompagnement technico-économique** «terrain» renforcé, des maraîchers (GRAB ; CETA maraîchers ; conseillers bio).
- ❖ **Diversité des types de fermes en maraîchage bio** (taille ; mono-espèces sous abris ; diversifié & plein champ), pour vendre en gros et/ou en direct et **des circuits de commercialisation**.

## OPPORTUNITES/ENJEUX

- ❖ **Potentiel de production existant** : Près de 1400 Ha de légumes en bio local, pour répondre :
  - à la forte demande sociétale.
  - aux besoins en très forte croissance des expéditeurs, grossistes et transformateurs de légumes bio, à la recherche de nouveaux fournisseurs de légumes.
- ❖ **Maintien de la dynamique de conversion** sur de nouvelles plantations de légumes (plein champ et abris).
- ❖ **Des regroupements économiques de maraîchers** qui vendent en gros et demi-gros (Frais, industrie) : Solebio ; Méditerranabio ; Verte Provence) et en développement (Coquins de Bio).
- ❖ **Existence de Marques privées ciblées par circuits de vente**, pour mieux valoriser les productions de légumes : « Verte Provence » (export) ; « Méditerranabio » (ventes en magasins spécialisés) ; « Les Paysans Bio » (ventes GMS) ; « Pronatura Collection » (RHD).
- ❖ **Progression de débouchés commerciaux** : appro local en légumes de saison vers les magasins spécialisés ; matières premières transformées pour les fabricants, traiteurs, collectivités.
- ❖ **Des outils pour transformer les légumes** : conserverie CAPFL ; Ateliers Longo Maï et Jardins de Cidamos ; ESAT Les Glycines... ; sources de valeur ajoutée (fermes et IAA).
- ❖ **La résolution des contraintes logistiques** (livraisons groupées), devrait permettre de développer la livraison des appros locaux (magasins spécialisés, cantines...).

## FAIBLESSES

- ❖ **Variations du potentiel de légumes commercialisable** : Les cultures de légumes sont tributaires des rotations (plein champ ; grandes cultures) qui peuvent faire varier les surfaces, d'une année sur l'autre.
- ❖ **Une offre centrée sur les légumes vendus en frais** :
  - Cultures de légumes sous serre - destinées aux marchés de gros - à développer.
  - Manque de volumes disponibles pour le marché de la transfo. Encore peu d'intérêt des maraîchers, pour le débouché industrie.
- ❖ **Faible planification à grande échelle**, pour lisser et réguler l'offre.
- ❖ **Concentration des volumes de légumes en été**, alors que les débouchés en magasins diminuent ; s'arrêtent (cantines scolaires).

## MENACES

- ❖ **Débouchés en vente directe** : saturation de l'offre ; « concurrence » entre anciens et nouveaux bio vont nécessiter de développer des organisations collectives, pour commercialiser sur d'autres secteurs (ventes en gros/demi-gros/magasins spécialisés), afin de sécuriser l'activité des maraîchers (dont les petites et moyennes fermes), sur ce créneau .
- ❖ **Peu d'offre groupée** (frais/industrie) risquant de détourner les grossistes/expéditeurs d'un approvisionnement local, sauf sur quelques espèces phares ou pour du dépannage (légumes complémentaires).
- ❖ **Concurrence de l'offre contractualisée et concurrentielle** en légumes bio issue d'autres bassins français (Bretagne ; nord ; Loire) et d'autres origines européennes (Sicile, Espagne...).

*Se convertir en bio peut être une solution économique pour la ferme qui permet de conserver la qualité des sols, le maintien de la biodiversité et des éco-systèmes.*



**Contact Rédaction** : Claire RUBAT DU MERAC  
Chargée de commercialisation

**Tél** : 04 90 84 03 34

**Mail** : [claire.rubatdumerac@bio-provence.org](mailto:claire.rubatdumerac@bio-provence.org)

**Rubrique Commercialiser en bio** : [www.bio-provence.org](http://www.bio-provence.org)

L'utilisation de tout ou partie de ce document est soumise à l'accord de son auteur : [contact@bio-provence.org](mailto:contact@bio-provence.org)