



LE BASSIN VERSANT DE L'ARC

CHIFFRES CLES 2015



99

fermes engagées en bio



+ 10 %
en 1 an

+ 9 fermes en 1 an
+ 20 fermes en 5 ans



9,9 %
des fermes du territoire



1 696

hectares dont 316 en conversion

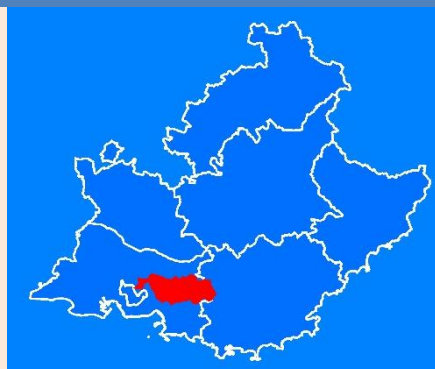


+ 5,5 %
en 1 an

+ 88 ha en 1 an
+ 591 ha en 5 ans



6,5 %
de la SAU du territoire



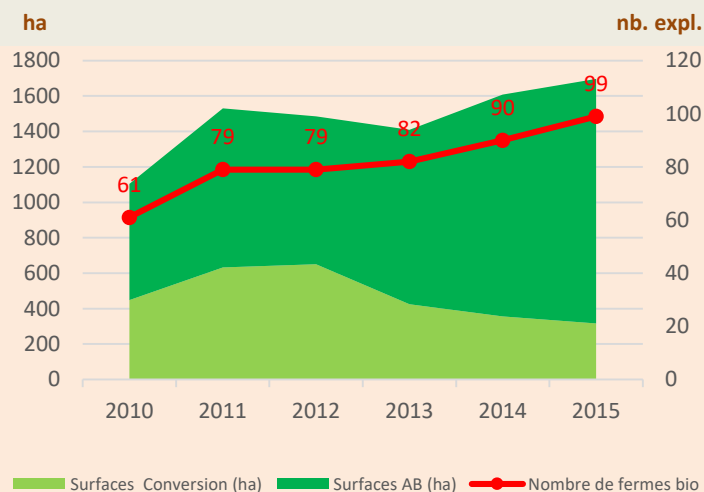
81 %

des communes ont au moins une ferme bio

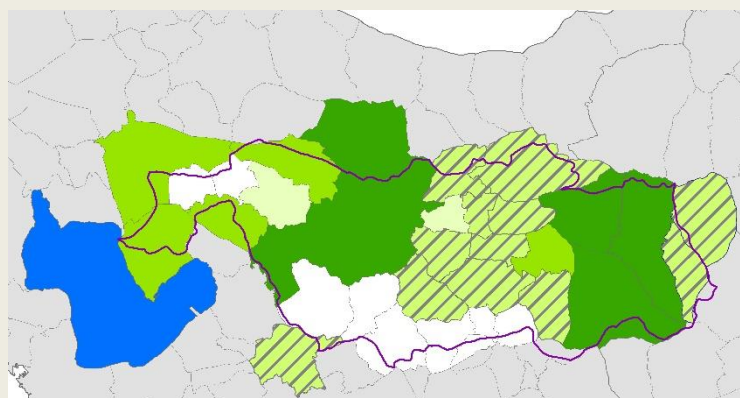
Contexte agricole du territoire* :

- 995 exploitations agricoles
- 20 036 ha de SAU
- 2543 UGB totales (tous cheptels confondus)

Evolution du nombre de fermes et des surfaces bio



Localisation des surfaces en bio et en conversion

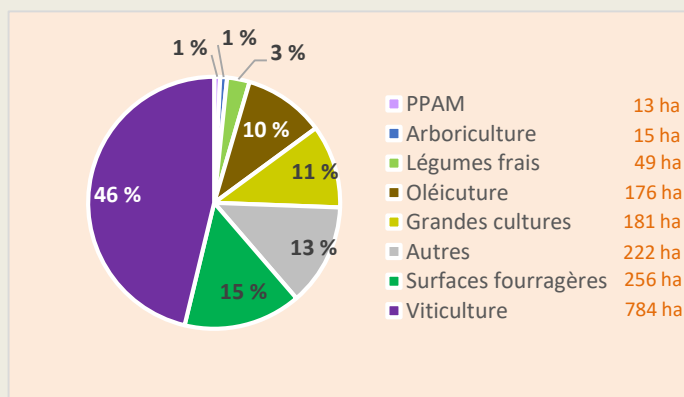


Surfaces en hectares par commune

Périmètre du territoire

- moins de 50 ha
- de 50 à 150 ha
- plus de 150 ha
- confidentiel*
- absence
- * Secret statistique (moins de 3 fermes)

Assolement bio



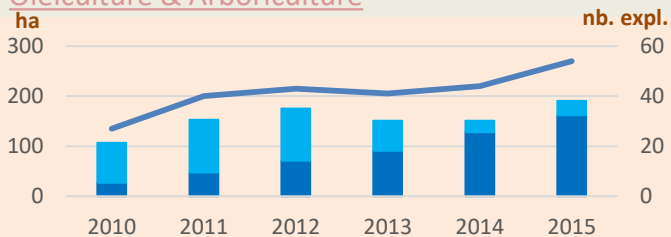
Cheptel bio



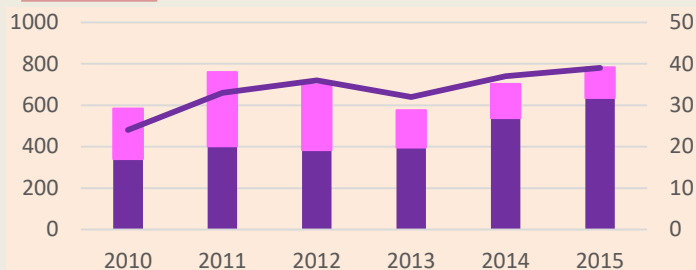
C : Secret statistique (moins de 3 fermes)

Dynamique des principales filières bio depuis 2010

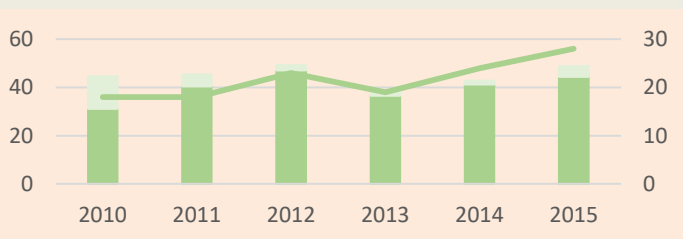
Oléiculture & Arboriculture



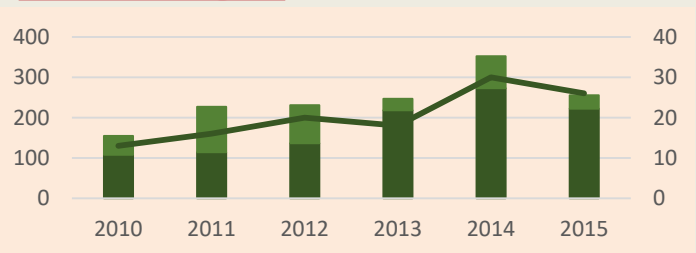
Viticulture



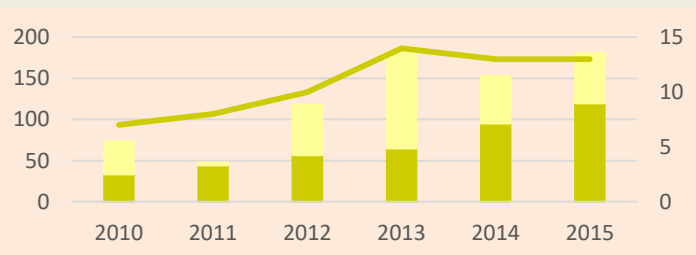
Légumes



Surfaces fourragères



Grandes cultures



■ Surfaces AB ■ Surfaces Conversion — Nb exploitations

Document réalisé par Bio de Provence-Alpes-Côte d'Azur
Extrait de l'Observatoire Régional de l'Agriculture Biologique – édition 2016

Pour en savoir plus sur l'agriculture bio, contacter le réseau bio de PACA :



Fédération régionale : Bio de Provence-Alpes-Côte d'Azur : 04 90 84 03 34
Groupement départemental Bouches-du-Rhône : Agribio 13 : 04 42 23 86 59

L'observatoire complet de l'agriculture biologique régionale, édition 2015, est disponible à Bio de Provence-Alpes-Côte d'Azur.
Bio de Provence-Alpes-Côte d'Azur réalise également vos études sur la bio au niveau de votre territoire (commune, pays...)

Contact : vincent.olivier@bio-provence.org

Avec le soutien de :



Activité dominante des fermes biologiques **

** : en % de fermes Biologiques concernées par cette activité



OLEICULTURE

42 %



VITICULTURE

39 %



LEGUMES

28 %



SURFACES FOURRAGERES

26 %



GRANDES CULTURES

13 %



ARBORICULTURE

12 %



PPAM

6 %



VOLAILLES

5 %



APICULTURE

4 %



CAPRINS

1 %



OVINS

1 %

