



Bâtiment des jardins de Chérennes

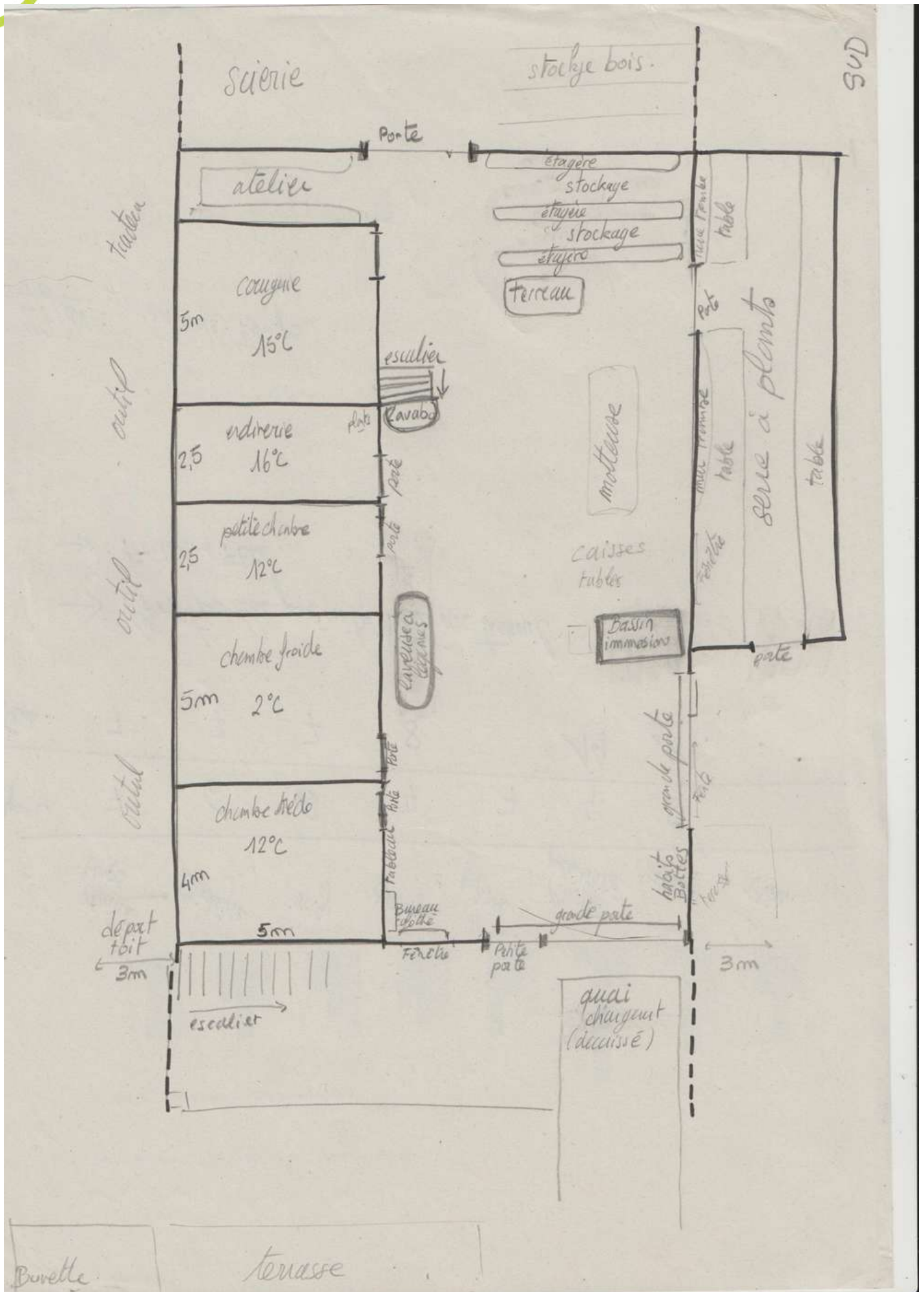


Quai de chargement





Plan





Porte d'entrée vu de l'intérieur

à droite coin café/thé, mini bureau, emballage, pesage
à gauche "vestiaire" : banc, porte-manteau, placard



Pièce principale vue de l'entrée

à droite porte latérale qui "donne sur les champs et devant la serre à plants"
à gauche les chambres froides





étage

uniquement sur 2/3 (?) du bâtiment, audessus des chambres froides, du lieu de plan, atelier et stock.

Stockage caisse de récolte, caisse bois, salle de réunion, appartement, bureaux (prévu), système ballon eau chauffé par energie des chambres froides . A refaire : prévoir et mettre un haillon pour monter les choses à l'étage





Serre à plants (plein sud)

E n double vitrage, charpente bois peinte en blanc, mur trombe, en brique peinte en noir, isolé au sol, dalle béton, à l'aspersion

À refaire :

- semi enterrée ?
- ne pas avoir le système d'eau chauffée par la production d'énergie des chambre froide, car trop complexe, revenir à système plus classique avec le solaire.

Idée de Alan : pour les tables faire un bac, étanchéifier, remplir d'eau, mettre un contreplaqué filmé plastique noir épais assez épais 18mm, une couche de sable(avec fil de plancher chauffant si nécessaire pour sécuriser), bien tasser, une toile hors sol .en projet: automatiser l'ouverture des portes (pour enlever les permanences le weekend (moteur accroché en haut à gauche de la porte sur la photo)

Proposition/reflexion :

- bidon peint en noir sous les tables ? Alan pense qu'il y a trop de vides, pertes l'espace entre les bidons, un pallox carré en plastique peint en noir, en plein.
- si orientation dans l'autre sens, faire des tables plus larges et mettre au milieu une rangée de bidons carrés plein qui servirait de masse "proche" et aussi support pour mettre les voiles de forçage. Alan dit "pourquoi pas"





Serre à plants





Scierie (côté est)





Balcon séchoir à oignons et échalotes (en ouest)





Les abords (appentis à outils/ café/terrasse)

Côté nord: emplacement du tracteur et tout les outils à atteler



Côté ouest ginguette café terrasse





Trucs et astuces

Balance sur roulette, Table " GIGOGNE" autoconstruites, tableau de planif Assolements, récolte, station de lavage ergonomique, lumière naturelle

