



AGRIBIO 04

L'Agriculture **BIO**
des Alpes de Haute-
Provence



AGRIBIO 04

L'agriculture BIO
des Alpes de Haute-
Provence

Assemblée Générale

AGRIBIO 04

Vendredi 27 mars 2026

**Produire bio pour préserver nos terres, notre environnement,
notre santé et nos générations futures**



AGRIBIO 04

L'agriculture BIO
des Alpes de Haute-
Provence

Assemblée Générale Extraordinaire

AGRIBIO 04

Vendredi 27 mars 2026



AGRIBIO 04

L'agriculture BIO
des Alpes de Haute-
Provence

ASSEMBLEE GENERALE 2025 AGRIBIO 04

PROGRAMME

☐ 9h30 : Accueil

☐ 10h-12h : Assemblée Générale

Introduction

Rapport moral

Rapport d'activités

Rapport financier

Renouvellement du Conseil d'Administration

Questions diverses

☐ 12h-14h : Repas partagé





Nos missions

- 🌿 Promouvoir, défendre et développer une **agriculture biologique, éthique et exigeante**
- 🌿 Déployer et dispenser un **appui technique de qualité**
- 🌿 **Former et mettre en réseau** les agricultrices et agriculteurs
- 🌿 Recueillir, créer et diffuser de **l'information technique utile** aux agricultrices et agriculteurs sur le terrain
- 🌿 Développer des **filières maîtrisées** par les productrices et producteurs
- 🌿 Représenter et **défendre les adhérents**





Notre équipe

- ⌘ Groupement de productrices et producteurs, créé (1999) par et pour elles.eux
- ⌘ Association de loi 1901
- ⌘ Travail en réseau avec **CIVAM** et **FNAB**
- ⌘ **Conseil d'Administration** composé de **14 membres**





Réseau et adhésions

Sur chaque cotisation perçue, Agribio reverse :

- 🌿 50€ à la FNAB => *finance des actions de lobbying et défenses des intérêts de l'agriculture bio au national*
- 🌿 Environ 20€ à Bio de PACA
- 🌿 Environ 10€ au CIVAM



National : 130 associations, 250 salariés

Régional : 1 fédération régionale, 11 associations locales



10 000 exploitations adhérentes

90 groupements départementaux

400 salariés



1 fédération régionale

6 groupements départementaux

30 salariés



Gains syndicaux bio



AIDES DIRECTES AUX
PRODUCTEUR·ICES

CRÉDIT D'IMPÔT BIO

4 500€ !

Dispositif prolongé **sur 3 ans**
dans le Projet de Loi de
Finances 2026.



AIDES DIRECTES AUX
PRODUCTEUR·ICES

FONDS AVENIR BIO

Obtention de **2 millions d'€**
réalloués au Fonds Avenir Bio
suite à la coupe budgétaire.



AIDES DIRECTES AUX
PRODUCTEUR·ICES

PAC 2023-2027

Revalorisation
de l'écorégime bio à

110€/ha

contre 92€/ha
précédemment.



AIDES DIRECTES AUX
PRODUCTEUR·ICES

AGENCE BIO

Défense de l'Agence Bio,
menacée de suppression.



Faire reconnaître
La Bio comme une
SOLUTION

ALIMENTATION

La bio reconnue dans la
**Stratégie Nationale pour
l'Alimentation, la Nutrition et
le Climat** à paraître.



Inscrire La Bio au
Coeur des Politiques
Publiques

LOI D'ORIENTATION
AGRICOLE

Inscription dans la LOA d'un
**objectif de 21 % de SAU bio
d'ici 2030.**



Inscrire La Bio au
Coeur des Politiques
Publiques

FRANCE SERVICES
AGRICULTURE

Intégration du réseau FNAB
au dispositif de référence pour
l'installation transmission.



Inscrire La Bio au
Coeur des Politiques
Publiques

RENOUVELLEMENT DES
GÉNÉRATIONS

Reconnaissance de la bio dans
l'enseignement agricole et les
politiques **d'installation.**





Accompagner

- ☼ 22 porteurs de projet accueillis & accompagnés
- ☼ 46 appuis techniquement individuels
 - ☼ dont 7 accompagnements personnalisés sur l'année
- ☼ 2 accompagnements à la conversion
- ☼ 2 interventions en CFPPA (BPREA, CS PPAM)
- ☼ 5 collectifs d'agriculteurs accompagnés
- ☼ 3 filières bio locales (légumes, brassicole, couv. végétaux)



Expérimenter

- ☼ 5 programmes d'expérimentation
- ☼ 47 parcelles suivies (04 & région)
- ☼ 25 en grandes cultures, 15 en maraîchage, 6 en PPAM et 1 en houblon

Former

- ☼ 24 formations techniques
- ☼ Une **multitude de thèmes** : prix de revient, fertilité du sol, réduction du travail du sol, gestion des adventices, transformation (panification, meunerie, fruit, distillation), choix variétaux, biodiversité, etc.





ASSEMBLEE GENERALE 2025 AGRIBIO 04

RAPPORT MORAL

Yann SAUVAIRE

Co-Président



AGRIBIO 04

L'agriculture BIO
des Alpes de Haute-
Provence



Rapport moral / Vie associative



- 🌿 **124** adhérents : 96 agricultrices et agriculteurs, 3 candidats à l'installation, 7 partenaires, 16 particuliers
- 🌿 **14** administratrices et administrateurs
- 🌿 **12** conseils d'administration en 2025
- 🌿 **5** salariés en 2025 → **6** salariés en 2026 + 2 VSC et 3 stagiaires en 2025
- 🌿 **Journée de la bio** et conf. avec P.Pointereau

Les **principaux rôles** du Conseil d'Administration :

- Représenter la vision d'Agribio 04 dans les instances départementales (CDOA, Session Chambre, comité mal-être agricole, etc.), régionales (Bio de PACA, CIVAM) et parfois nationales (ITAB, FranceAgriMer)
- Piloter les projets sur le terrain, avec l'appui de l'équipe salariée



Notre conseil d'administration



Gérard DAUMAS
Co-Président
Maraîchage, céréales



Yann Sauvaire
Co-président
PPAM, céréales



Laurent BOUVIN
Secrétaire
Lavande.in, céréales,
oliviers



Eric JEAN
Trésorier
Ovin viande
Huile de tournesol



Arnaud DUBOIS
Légumes, céréales



Paolo CHABOT
PPAM, céréales,
oliviers



**Claire JOUBERT-
FASSINO**
Poules pondeuses,
vaches allaitantes,
céréales



Notre conseil d'administration



Sophie HEUDE
Maraîchage



Bruno CARPENTIER
Maraîchage, oliviers,
poules pondeuses



Marie-France GONZALVEZ
PPAM, fourrages



Pierre SAUVAT
Céréales, semences,
PPAM



Isabelle MAUBERT
Biocoop
Jojoba - Forcalquier



Mathurin MESTROT
Céréales, semences,
maraîchage



Alice ALLAMEL
Maraîchage



Notre équipe salariée / 2025



Notre équipe salariée / 2026

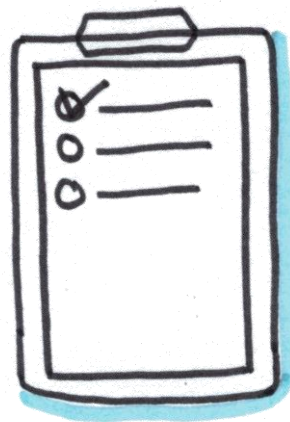




ASSEMBLEE GENERALE 2025 AGRIBIO 04

RAPPORT MORAL

VOTE



AGRIBIO 04

L'agriculture BIO
des Alpes de Haute-
Provence



ASSEMBLEE GENERALE 2025 AGRIBIO 04

RAPPORT D'ACTIVITES

**Introduction avec les chiffres
de la bio**



AGRIBIO 04

L'agriculture BIO
des Alpes de Haute-
Provence



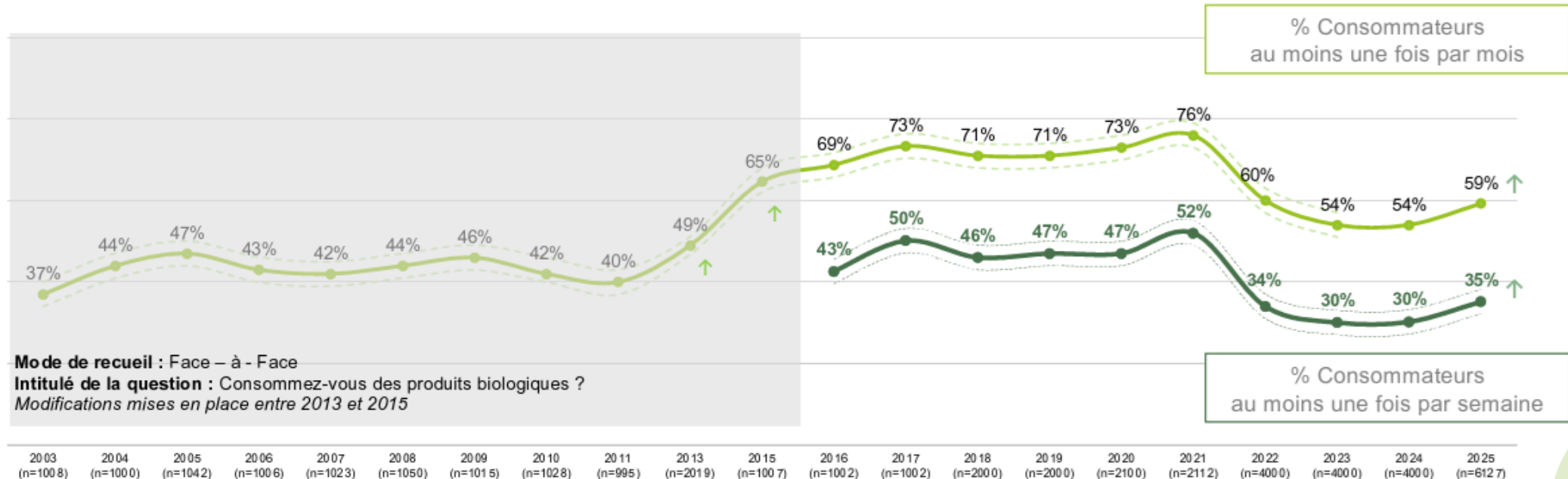
Rapide contexte sur la bio / conso



Hausse de la part de consommateurs de produits biologiques qui retrouve son niveau de 2022

Avez-vous consommé des produits biologiques au cours des 12 derniers mois ?

Base totale, n=6127

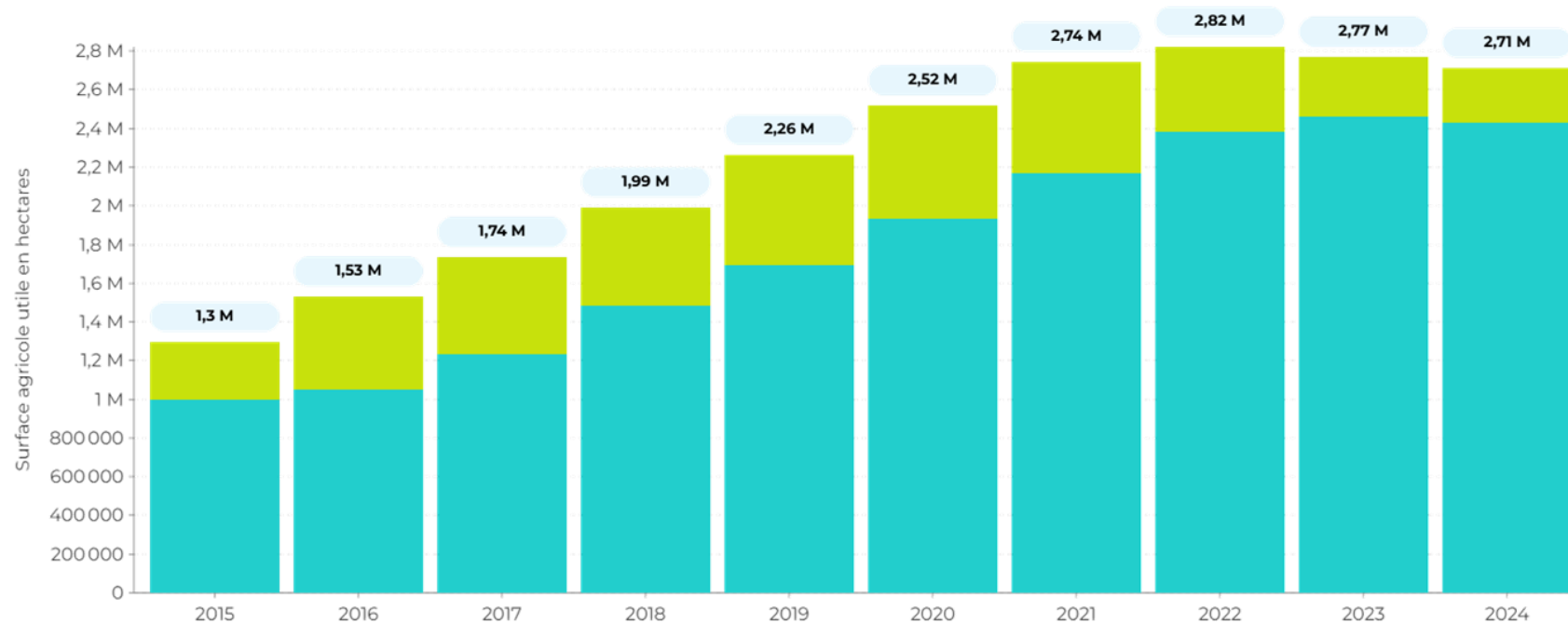


Rapide contexte sur la bio



ÉVOLUTION DES SURFACES BIO OU EN CONVERSION

France entière - Toutes les surfaces bio (Surface agricole utile hors surfaces collectives)



■ Surfaces certifiées bio ■ Surfaces en conversion

Sources : Agence Bio / Organismes Certificateurs

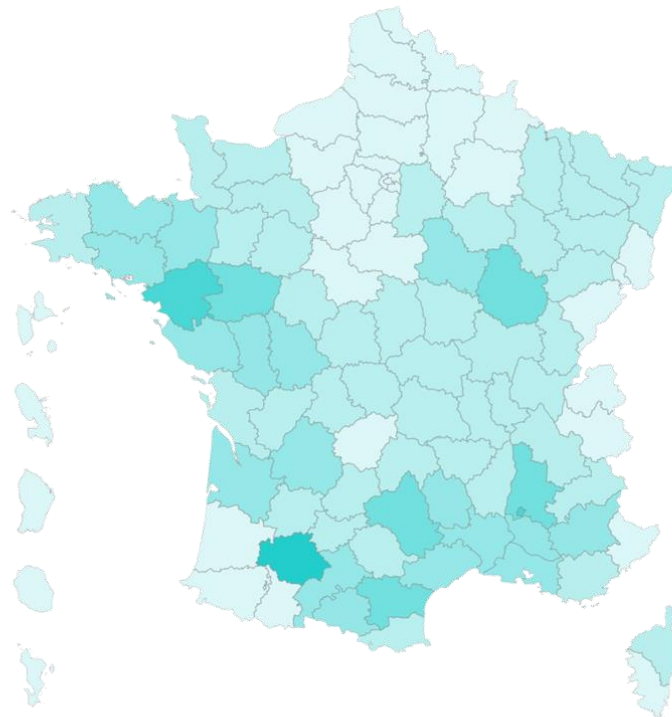


Rapide contexte sur la bio

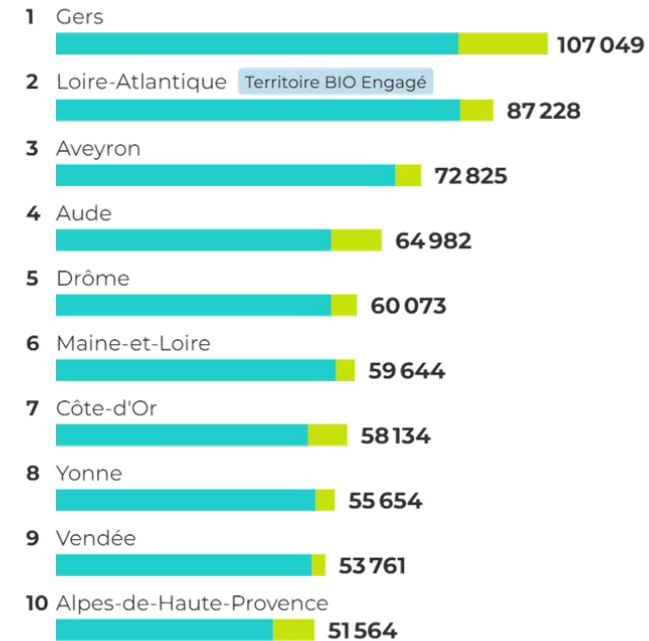


RÉPARTITION GÉOGRAPHIQUE DES SURFACES BIO ET EN CONVERSION EN 2024

France entière - Départements - Toutes les surfaces bio (Surface agricole utile hors surfaces collectives)



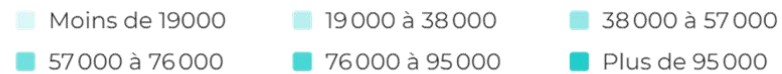
Classement des surfaces bio et en conversion (Top 10)



■ Surfaces certifiées bio

■ Surfaces en conversion

Surface bio et en conversion



Sources : Agence Bio / Organismes Certificateurs

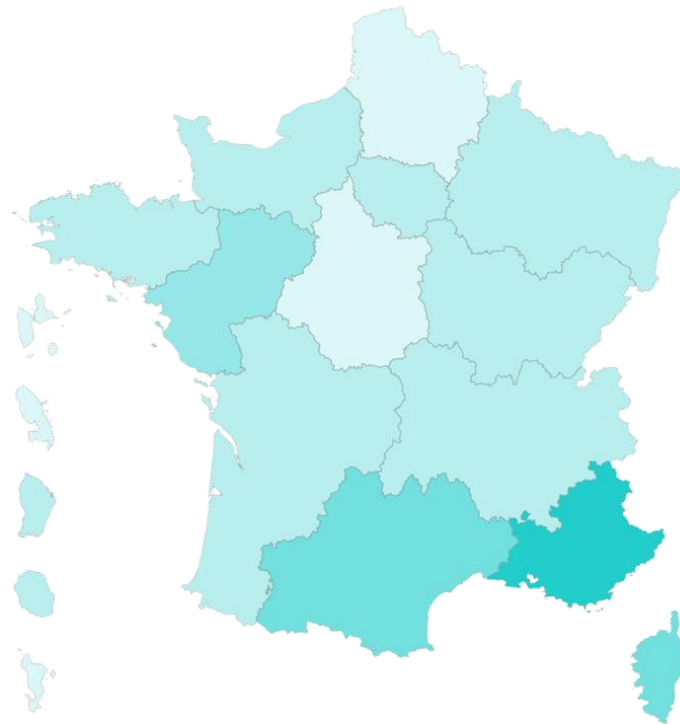


Rapide contexte sur la bio

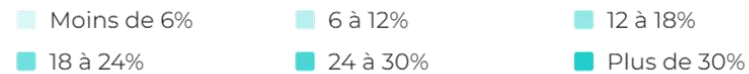


RÉPARTITION GÉOGRAPHIQUE DE LA PART DES SURFACES BIO ET EN CONVERSION EN 2024

France entière - Régions - Toutes les surfaces bio (Surface agricole utile hors surfaces collectives)

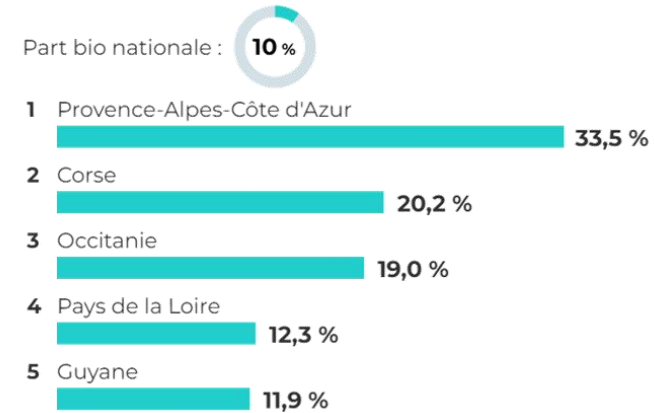


Part des surfaces bio et en conversion



Sources : Agence Bio / Organismes Certificateurs

Classement de la part des surfaces bio et en conversion (Top 5)



Rapide contexte sur la bio

ALPES-DE-HAUTE-PROVENCE (04)



51 564 ha

Surfaces bio en 2024



32,7 %

Part des surfaces bio dans la surface agricole du département



640

Fermes engagées en bio en 2024



31,2 %

Part des fermes du département engagées en bio

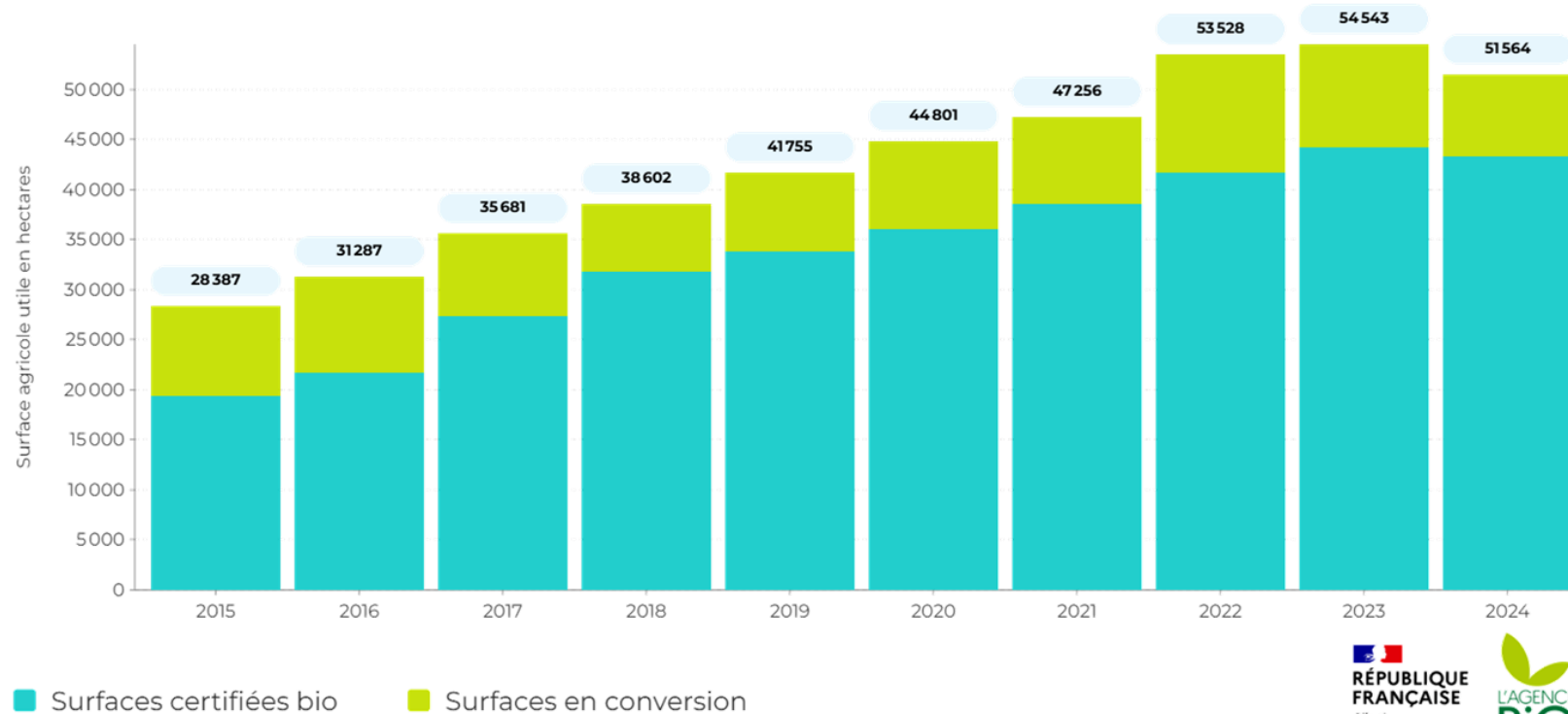


Rapide contexte sur la bio



ÉVOLUTION DES SURFACES BIO OU EN CONVERSION

Alpes-de-Haute-Provence (04) - Toutes les surfaces bio (Surface agricole utile hors surfaces collectives)



■ Surfaces certifiées bio ■ Surfaces en conversion

Sources : Agence Bio / Organismes Certificateurs

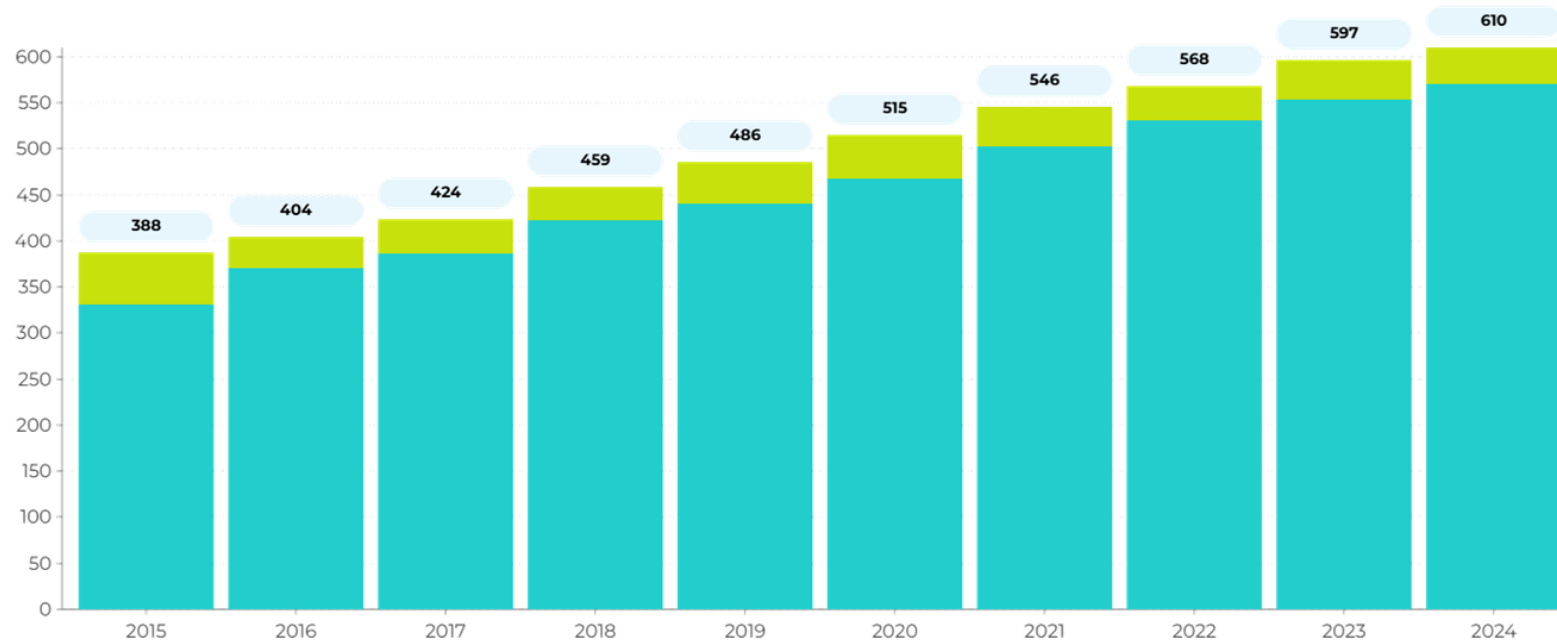


Rapide contexte sur la bio



ÉVOLUTION DES FERMES ENGAGÉES EN BIO

Alpes-de-Haute-Provence (04) - Toutes les surfaces bio (Surface agricole utile hors surfaces collectives)



■ Fermes engagées depuis plus d'un an ■ Fermes engagées depuis moins d'un an

Sources : Agence Bio / Organismes Certificateurs

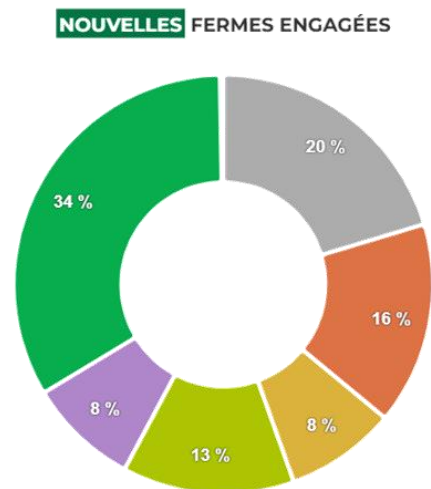
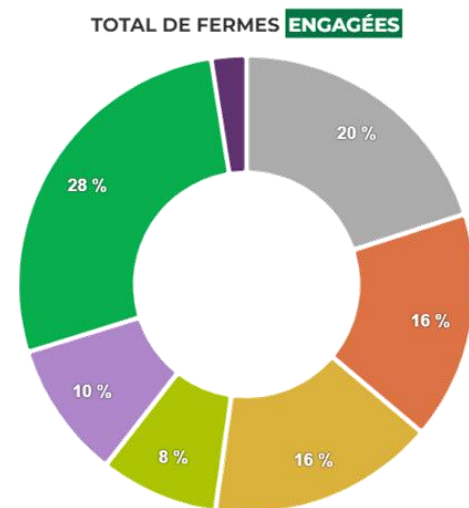


Rapide contexte sur la bio



NOMBRE DE FERMES BIO PAR ATELIER DE PRODUCTION EN 2024

Alpes-de-Haute-Provence (04)



Grandes cultures
271 fermes **engagées** dont
7 nouvelles depuis moins d'un an

Surfaces et cultures fourragères
465 fermes **engagées** dont
28 nouvelles depuis moins d'un an

Légumes
139 fermes **engagées** dont
11 nouvelles depuis moins d'un an

Fruits
273 fermes **engagées** dont
13 nouvelles depuis moins d'un an

Vigne
38 fermes **engagées** dont
0 nouvelles depuis moins d'un an

PPAM
162 fermes **engagées** dont
7 nouvelles depuis moins d'un an

Autres
340 fermes **engagées** dont
17 nouvelles depuis moins d'un an

! Attention une ferme peut avoir plusieurs ateliers et apparaître dans plusieurs productions

Sources : Agence Bio / Organismes Certificateurs

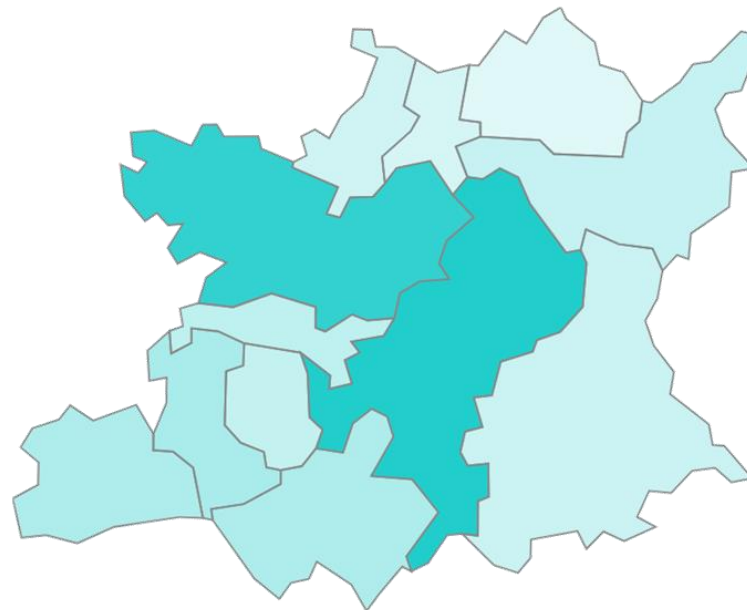


Rapide contexte sur la bio / EPCI



RÉPARTITION GÉOGRAPHIQUE DES SURFACES BIO ET EN CONVERSION EN 2024

Alpes-de-Haute-Provence (04) - EPCI - Toutes les surfaces bio (Surface agricole utile hors surfaces collectives)

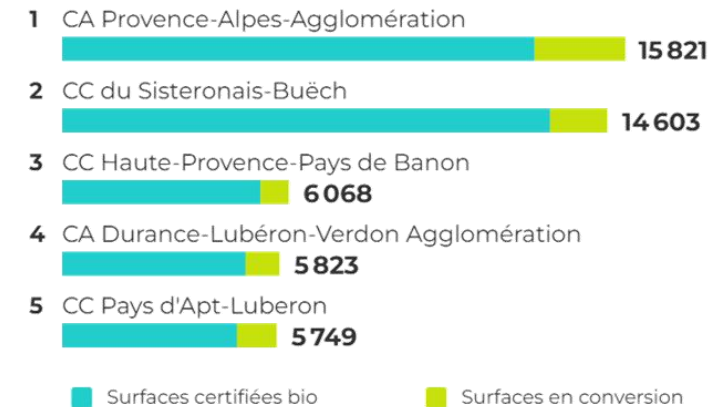


Surface bio et en conversion



Sources : Agence Bio / Organismes Certificateurs

Classement des surfaces bio et en conversion (Top 5)

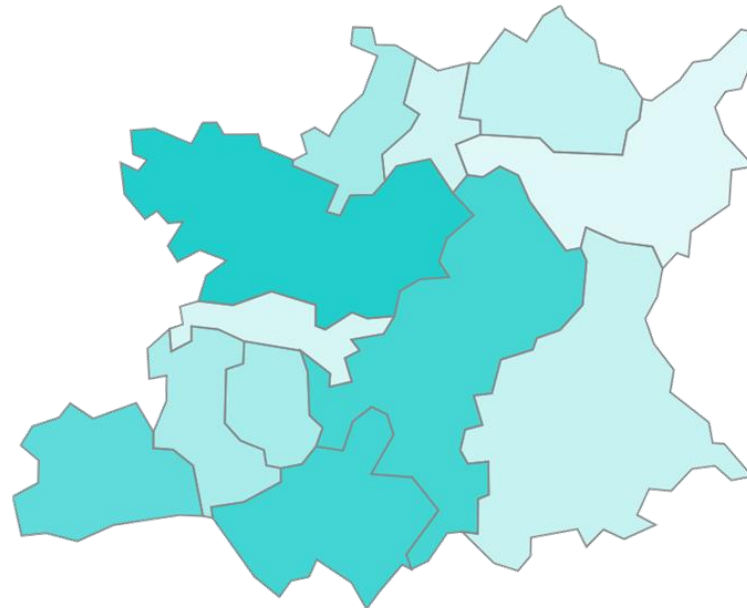


Rapide contexte sur la bio / EPCI



RÉPARTITION GÉOGRAPHIQUE DES FERMES ENGAGÉES EN BIO EN 2024

Alpes-de-Haute-Provence (04) - EPCI - Toutes les surfaces bio (Surface agricole utile hors surfaces collectives)

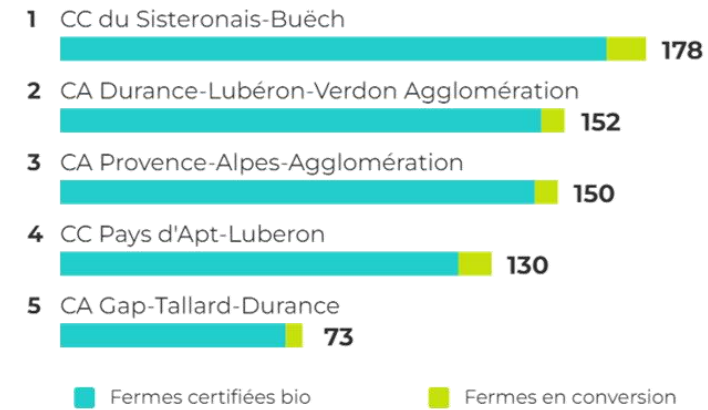


Nombre de fermes bio



Sources : Agence Bio / Organismes Certificateurs

Classement du nombre de fermes engagées en bio (Top 5)





ASSEMBLEE GENERALE 2024 AGRIBIO 04

RAPPORT D'ACTIVITES

**Présentation des actions par les
salariés**



AGRIBIO 04

L'agriculture BIO
des Alpes de Haute-
Provence



Nos partenaires techniques



FNAB
Fédération Nationale
d'Agriculture Biologique



**BIO de
PROVENCE-
ALPES-CÔTE
D'AZUR**



AGRIBIO 05
Les Agriculteur-riche-s
Biologiques des
Hautes-Alpes



AGRIBIO 84
L'Agriculture BIO
du Vaucluse



AGRIBIO 13
L'Agriculture BIO des
Bouches-du-Rhône



AGRIBIOVAR
L'Agriculture BIO
du Var



AGRIBIO 06
Les Paysans
Biologiques des
Alpes-Maritimes



**AGRICULTURES
& TERRITOIRES**
CHAMBRE D'AGRICULTURE
PROVENCE-ALPES-CÔTE D'AZUR



**AGRICULTURES
& TERRITOIRES**
CHAMBRE D'AGRICULTURE
PROVENCE-ALPES-CÔTE D'AZUR



ARDEAR
PROVENCE-ALPES
CÔTE D'AZUR



ADEAR
ALPES DE
HAUTE-PROVENCE



LA COOPÉRATION AGRICOLE
SUD



**MALTERIE
PROVENCE-ALPES**
Les mûles du Sud



AGROSEMENS
La Semence au Cœur du Monde



Grab
Producteurs d'innovation bio



**Terres
Inovia**
l'agronomie en mouvement



Tour
du
Valat



LA BIÈRE DE PROVENCE
COLLECTIF BRASSICOLE



Parc
naturel
régional
des Alpilles



Parc
naturel
régional
du Luberon



Critt
AGROALIMENTAIRE
PROVENCE-ALPES-CÔTE D'AZUR



Les Semences de Provence



itab
l'Institut de l'Agriculture
et de l'Alimentation Biologiques



AGROOF
SCOP



MRE
MAISON RÉGIONALE DE L'ENVIRONNEMENT



**FRANCE NATURE
ENVIRONNEMENT**
ALPES DE HAUTE-PROVENCE



Parc
naturel
régional
du Verdon



Parc
naturel
régional
de la Sainte-Baume



Parc
naturel
régional
de Camargue



école internationale de boulangerie



iteipmai



RÉSEAU
SEMENCES
PAYSANNES



CARMEJANE
La réussite pour tous
au cœur des Alpes du Sud



**LYCÉE DE
VALABRE**
ENSEIGNEMENT GÉNÉRAL
& TECHNOLOGIQUE AGRICOLE



Culture
vivace



ALPES DE PROVENCE



Mairie de
Jausiers



CRIEPPAM



Agrécologie et Commerce Équitable
Agriculture Régénérative en Méditerranée



**l'atelier
paysan**



**INSTITUT DE
L'ELEVAGE
idele**



Exploitation
Avignon
L'Isle-Sorgue



**LYCÉE PROFESSIONNEL
LA RICARDE**
L'Isle-sur-la-Sorgue



CPPARM
comité des plantes à parfum
aromatiques et médicinales



**provence
alpes
agglo**



DLV AGGLO
Communauté Luberon Verdon



COMMUNAUTÉ DE COMMUNES
**ALPES
PROVENCE
VERDON**
Sources de lumière



FORCALQUIER-LURE
COMMUNAUTÉ DE COMMUNES



Communauté de Communes
du Sisteronais-Buëch



Nos partenaires financiers



UNION EUROPÉENNE
Fonds Européen Agricole
pour le Développement Rural



L'EUROPE INVESTIT DANS LES ZONES RURALES





Conseiller techniquement





Conseiller techniquement

Individuellement

Appui à l'installation

→ 22 pers. en 2025

Appui à la conversion bio

→ 3 pers. en 2025

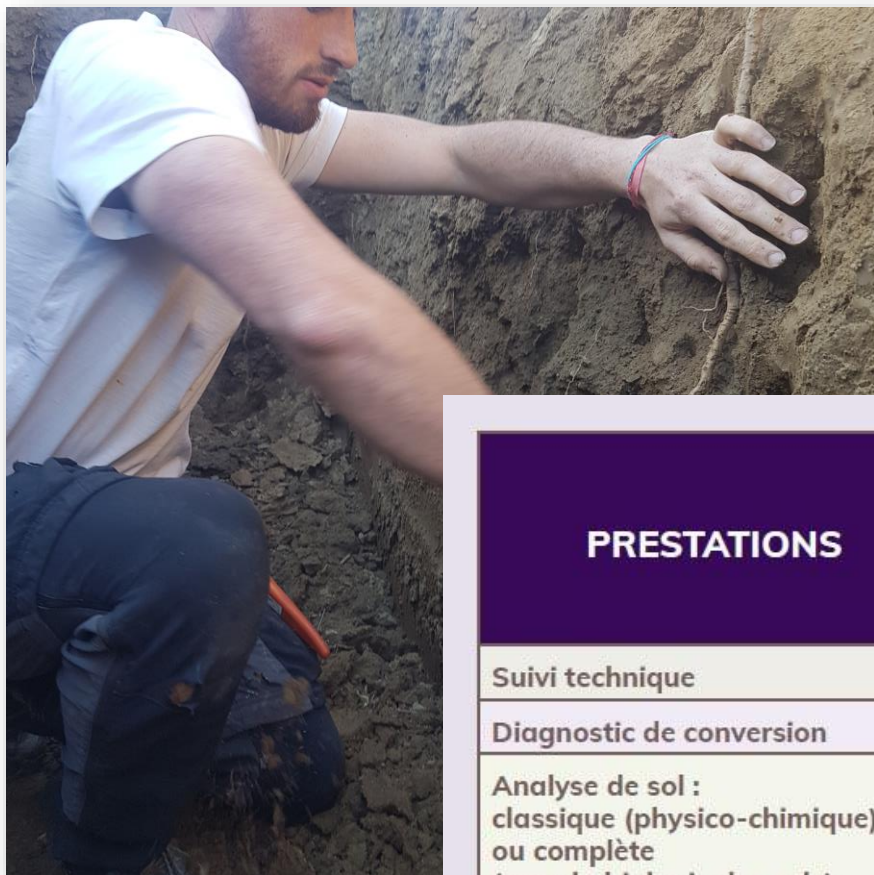
Appui technique individuel

→ 46 pers. accomp. ponctuels en 2025
+ 7 pers. en suivi personnalisé payant

Diagnostic de sol & lecture d'analyses de sol

→ 4 diagnostics en 2025





Conseiller techniquement

Individuellement

PRESTATIONS	TARIFS		
	ADHÉRENT INSTALLÉ DEPUIS - DE 5 ANS	ADHÉRENT INSTALLÉ DEPUIS 5 ANS ET +	NON ADHÉRENT
Suivi technique	80 € / visite	100 € / visite	250 € / visite
Diagnostic de conversion	Sur devis		Sur devis
Analyse de sol : classique (physico-chimique) ou complète (avec la biologie des sols)	Prix coûtant de l'analyse (tarif préférentiel avec nos laboratoires partenaires) + frais d'envoi		
Interprétation de l'analyse de sol	80 € / analyse		100 € / analyse
Diagnostic "terrain" de sol : visite sur la parcelle, test-bêche ou profil de sol	200 € / diagnostic		250 € / diagnostic



Et en 2026 ?

Déploiement des accompagnements « sol » grâce au financement de l'**ADEME**



Conseiller techniquement

Individuellement

ClimAB : financement de l'ADEME pour des diagnostics complets de sol et conseil sur les ITK

Coût : 2550€, reste à charge 10% pour l'agriculteur (255€)





Conseiller techniquement

Individuellement

Nouveauté 2025 !

Accompagnement à la plantation
de haies et arbres en
agroforesterie, toutes filières


3 projets accompagnés en 2025 :

- Pierrevert (héliciculture, maraîchage)
- Forcalquier (raisin de table)
- Reillanne (élevage ovin)



Conseiller techniquement

Collectivement



ABC-Sud : 20 fermes
VerDETER04 : 11 fermes
Sors tes couverts : 10 fermes
Pack'à PPAM : 15 fermes
Transfobio : 5 fermes
Restoco : 6 fermes
Graines de couverts : 10 fermes

Total : 77 fermes !

Groupe 30 000 « ABC-Sud » - **grandes cultures**

Groupe 30 000 « VerDETER04 » - **maraîchage**

GIEE « Transfobio » - **maraîchage**

GIEE « Restoco » - **maraîchage**



GIEE « Sors tes couverts » - **plantes aromatiques**

GIEE « Pack' à PPAM » - **plantes aromatiques**

GIEE « Graines de Couverts » - **couverts végétaux**



Et en 2026 ?

1^{ère} année complète du
NOUVEAU GROUPE **GIEE**
Graines de couverts → acc. à la
production de graines de
couverts végétaux bio et locales

Fin du GIEE Pack' à PPAM



Conseiller techniquement

Collectivement

Des collectifs départementaux ou régionaux
Objectif : favoriser l'**intelligence collective** !

Qu'est-ce qu'on y fait ?

- Des diagnostics de durabilité des fermes
- Des tours de plaine et visites de fermes
- Des essais paysans & suivis de pratiques
- Des formations & voyages d'étude
- De la mutualisation de matériel
- De l'échange de pratiques en **convivialité** !



Et en 2026 ?

Nouveau programme de formations et journées techniques

Journées autour de l'agroécologie en collaboration avec le **Conseil Départemental** et la Chambre d'Agriculture 04

5j d'intervention en CS PPAM
1/2j d'intervention en BPREA



Conseiller techniquement

Collectivement

23 formations Vivéa

7 journées techniques (gratuites)

Intervention dans le parcours Ecopaysan

Intervention en CS PPAM

Intervention en BPREA prod. végétales





Focus 2025 sur...

Le groupe 30 000 VERDETER

11 fermes maraîchères

Suivis de pratiques réalisés sur 5 fermes :

- Semis de trèfle incarnat en culture de poireaux
- Substitution engrais organiques / fumier poule
- Soufre élémentaire en tomate sur sol très calcaire
- Couverts végétaux
- Apport de broyat de déchets verts

Tours de plaine avec Xavier Dubreucq





Focus 2026 sur...

L'hydrologie régénérative

« Favoriser la robustesse des fermes sur la gestion de la ressource en eau en Méditerranée" du réseau CIVAM en Méditerranée

Lancement à l'automne 2026 des actions :

- Montée en compétence de Lia Dramé sur la gestion de l'eau et l'hydrologie régénérative
- Identification d'agriculteurs et collectifs d'agriculteurs souhaitant expérimenter de nouvelles pratiques pour une gestion plus sobre de l'eau, dans les bassins-versants du territoire

Partenariats (à venir) avec : la Chambre d'Agriculture 04, l'association KRITIK qui travaille sur les BV Largue et Lauzon

Réflexion en cours avec la CCSB et le service du GAL pour un potentiel projet LEADER sur le Sisteronnais-Buëch (BV Jabron et Sasse)





Expérimenter



Et en 2026 ?

On poursuit notre travail de terrain en grandes cultures, maraîchage, PPAM, couverts végétaux

On arrête le travail sur le houblon



Expérimenter

Pratiques agroécologiques

Grandes cultures : cultures associées, semis précoces de céréales à paille, semis direct sous couverts...

Maraîchage : implantation sans travail du sol, réduction des apports d'engrais, tests variétaux...

PPAM & Houblon : couverts végétaux en inter-rang, réduction des intrants, renforcement de la biodiversité...

Couverts végétaux : production de graines



Et en 2026 ?

On continue, jusqu'en 2027 ! &
on identifie d'autres collectivités
intéressées



Expérimenter

Valoriser les déchets verts en amendements

Essai pluriannuel à Clumanc (Bruno Molling) avec la CCAPV : épandage de **broyat de déchets verts** en plein champ & suivi de l'impact agronomique

100 tonnes de broyat récupérés sur l'exploitation → 15t pour l'essai, avec 3 modalités d'apport : 0, 30 et 60 t/ha

8 visites de suivi en 2025



Et en 2026 ?

**Les premiers semis sur la
parcelle d'essai !**



Expérimenter

PACABC : expérimenter des rotations en agriculture bio de conservation des sols

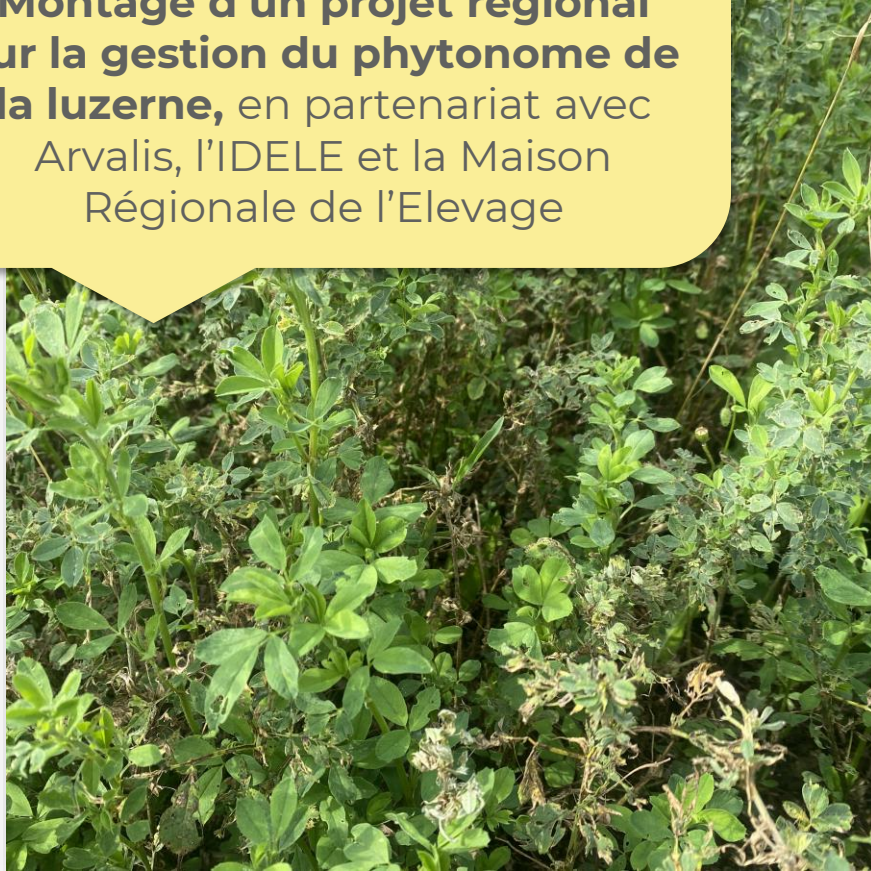
**Lancement de la plateforme d'essais
« PACABC » chez Hugues Massuco
(Forcalquier) fin 2025**

Une plateforme pour tester des itinéraires techniques de conservation des sols en agriculture bio (grandes cultures) en contexte méditerranéen



Et en 2026 ?

Montage d'un projet régional sur la gestion du phytonome de la luzerne, en partenariat avec Arvalis, l'IDELE et la Maison Régionale de l'Élevage



Expérimenter

Phytonome de la luzerne

Essais en parcelles sur des dates/modalités de broyage de la luzerne pour maîtriser le ravageur :

- Station d'Arvalis, Gréoux-les-Bains
- GAEC Les Charentais, Pierrerue

Et en 2026 ?

Développement des essais sur les couverts pluriannuels (pérennes) = **couverture permanente des sols**



Expérimenter

Couverture du sol en PPAM pérennes en rang

Essais en parcelles de lavande.in et thym bio de différents types de couverts végétaux en inter-rang des cultures

- Couverts annuels
- Couverts pluriannuels / spontanés
- Plantation au strip-till sous couvert

2 projets pilotés par l'**ITEIPMAI** : Hoppam'Alt et Adhemar
1 projet piloté par le **CRIEPPAM** : COUVIVER



Et en 2026 ?

Réflexion sur les suites à donner
au projet DIVERSYCOLE sur la
diversification des cultures



Expérimenter

« **Nouvelles cultures** » pour
diversifier les rotations

Cultures fourragères : kernza®, teff, silphie

Chanvre « industriel » (graines et tiges)

Vesces, féverole, moutarde, sarrasin...





Animer



Et en 2026 ?

Stage pour capitaliser sur 5 ans de données techniques et économiques – travail sur le prix de revient de l'orge brassicole

**MALTERIE
PROVENCE-ALPES**

Les malts du Sud



Animer

Des filières bio locales maîtrisées par les producteurs !

Orge brassicole, pour la Malterie Provence-Alpes

Acquérir des références techniques sur la production d'orge brassicole bio



Et en 2026 ?

3^{ème} édition de la rencontre des cueilleurs.euses de PPAM : le 31 mars à Montclus (05)



Animer

Des filières bio locales maîtrisées par les producteurs !

Cueillir des plantes aromatiques et médicinales en milieu sauvage : une activité professionnelle

Deuxième édition d'une rencontre régionale, dans le massif du Dévoluy

Echanges sur les besoins et problématiques rencontrées par les cueilleurs.euses dans leur pratique





**BIO DE
PROVENCE-
ALPES-CÔTE
D'AZUR**

Et en 2026 ?

Lancement d'une application en ligne pour faciliter l'organisation de la commande

Animation (GIEE) du groupe des producteurs de semences



Animer

Des filières bio locales maîtrisées par les producteurs !

Graines de couverts

Structuration d'une filière pour valoriser des semences de couverts végétaux bio et locales

- Accompagner la production de semences
- Organisation d'une commande par la mise en relation des céréaliers avec d'autres producteurs
- Accompagner les bénéficiaires de la commande sur la mise en place des couverts sur leurs fermes



Et en 2026 ?

Pause dans l'accompagnement
de ce collectif



les Serpettes
du Sud
production-cueillette

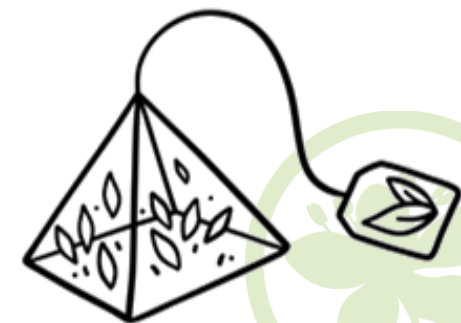
Animer

Des filières bio locales
maîtrisées par les
producteurs !

Les Serpettes du Sud

Accompagnement d'un groupe de fermes
de type paysans-herboristes sur la
valorisation de leurs produits et la
commercialisation

Premiers tests pour une gamme d'infusettes
Chantiers collectifs



Et en 2026 ?

Recherche d'un nouveau partenariat (et financement) pour poursuivre l'animation de la filière et relancer des essais agronomiques (blés de force)

En partenariat avec le **PNR Luberon** (stage en cours) et le **Conseil Départemental**

Travail sur l'approvisionnement en pain dans les collèges



Animer

Des filières bio locales maîtrisées par les producteurs !

Blé Paysan Bio

Consolider l'approvisionnement en variétés paysannes de blé dans la région

- Contrôle qualité post-récolte
- Calcul des prix de revient jusqu'au pain
- Formations pour les paysans-boulangers
- Coordination offre & demande



Et en 2026 ?

Formation de Nora Dermech
Nouvelle offre de formations à partir de l'automne 2026



Animer

Un travail sur le PRIX DE REVIENT agricole

Formations & accompagnement

1 formation spéciale PPAM

1 formation toutes filières

→ 9 agriculteurs formés en PPAM

→ 5 agriculteurs formés toutes filières

*Depuis le démarrage de nos formations et accompagnements : **20** agricultrices et agriculteurs formés sur le 04*

(et plus de 50 en PACA)



Et en 2026 ?

Poursuite du travail sein des PAT

Travail sur le pain en restauration collective dans le 04 (& autres filières)

Accompagnement du PAT Provence-verdon pour les agriculteurs en GC et légumineuses



Diag. agronomique sur une parcelle communale à Jausiers

Accompagner

Les collectivités

Enquêtes, diagnostics agronomiques, espaces-test, restauration collective, etc.

Participation active à tous les PAT du département

Accompagnement sur la **restauration collective** avec le Conseil Départemental

Diagnostic agronomique à Jausiers

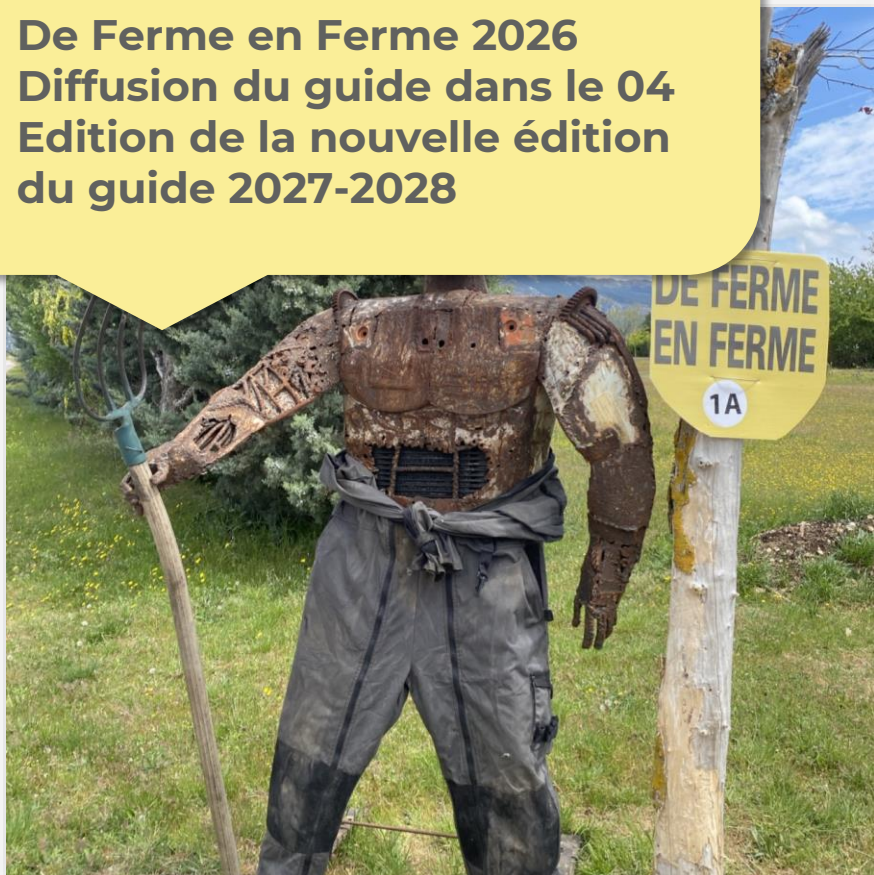
Restitution de l'enquête « **agriculture et changement climatique** » pour P2A

Montage d'un accompagnement sur la **filière grandes cultures et légumineuses** avec la CC Provence Verdon



Et en 2026 ?

- De Ferme en Ferme 2026
- Diffusion du guide dans le 04
- Edition de la nouvelle édition du guide 2027-2028



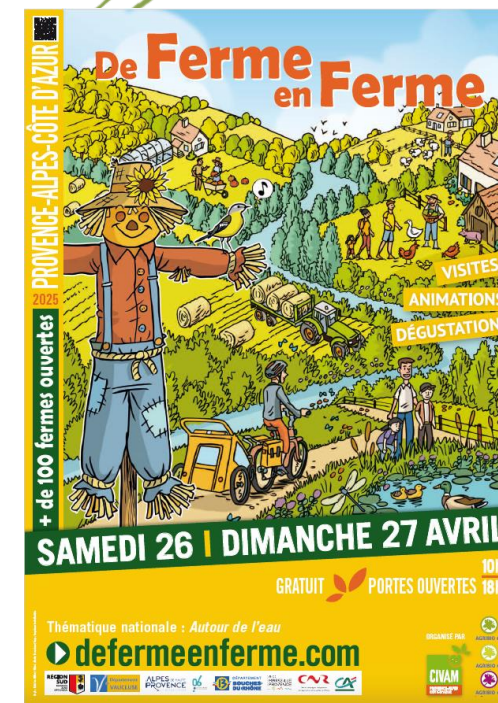
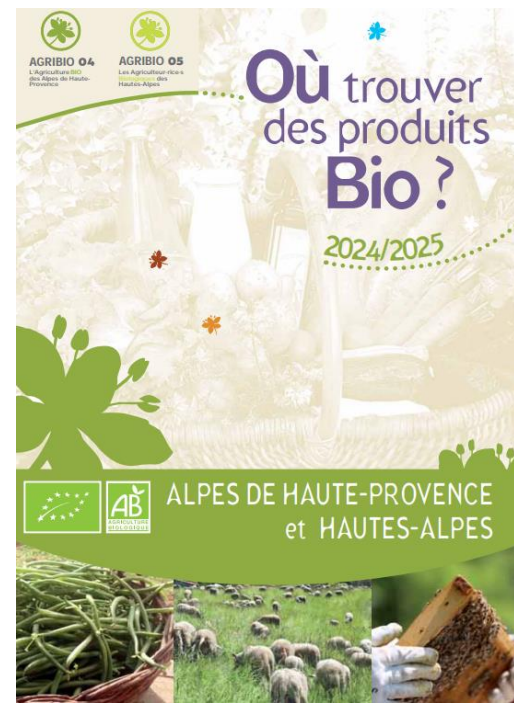
Sensibiliser

Le grand public, à la bio !

Guide « où trouver des produits bio ? »

De Ferme en Ferme

Rendez-vous les 25 et 26 avril pour la 12^{ème} édition dans les Alpes-de-Haute-Provence !





AGRIBIO 04

L'agriculture BIO
des Alpes de Haute-
Provence

Des questions ? Des réactions ?

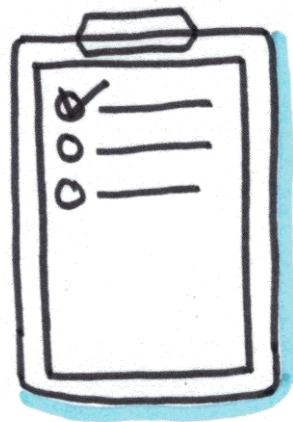
- Sur les actions menées ?
- Sur les orientations 2026 ?
- Des idées ? Des besoins ?



ASSEMBLEE GENERALE 2025 AGRIBIO 04

RAPPORT D'ACTIVITES

VOTE



AGRIBIO 04

L'agriculture BIO
des Alpes de Haute-
Provence



ASSEMBLEE GENERALE 2025 AGRIBIO 04

RAPPORT FINANCIER

**Présentation Carole DANFOSSY,
responsable administrative et
financière**



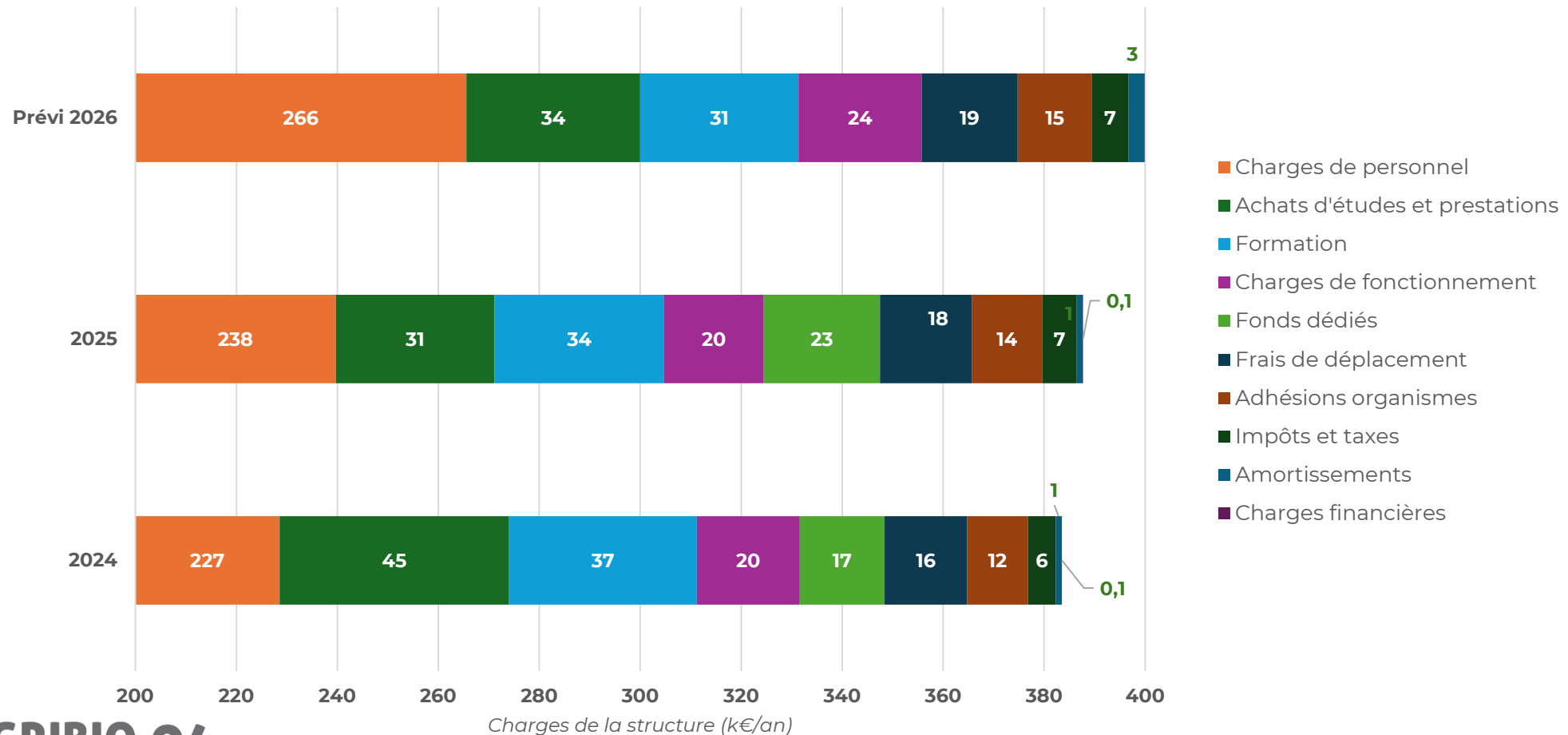
AGRIBIO 04

L'agriculture BIO
des Alpes de Haute-
Provence

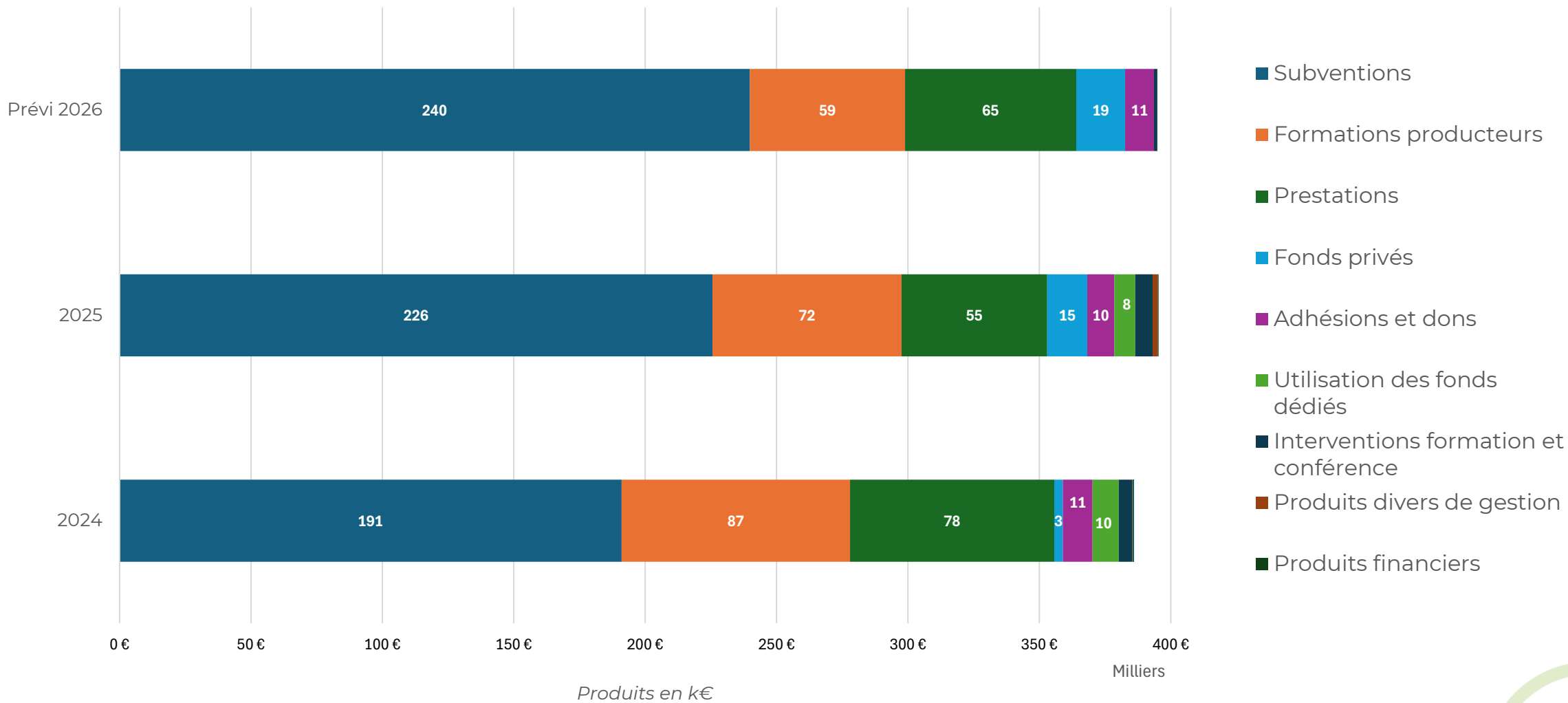


Présentation du compte de résultat 2024 et prévisionnel 2025

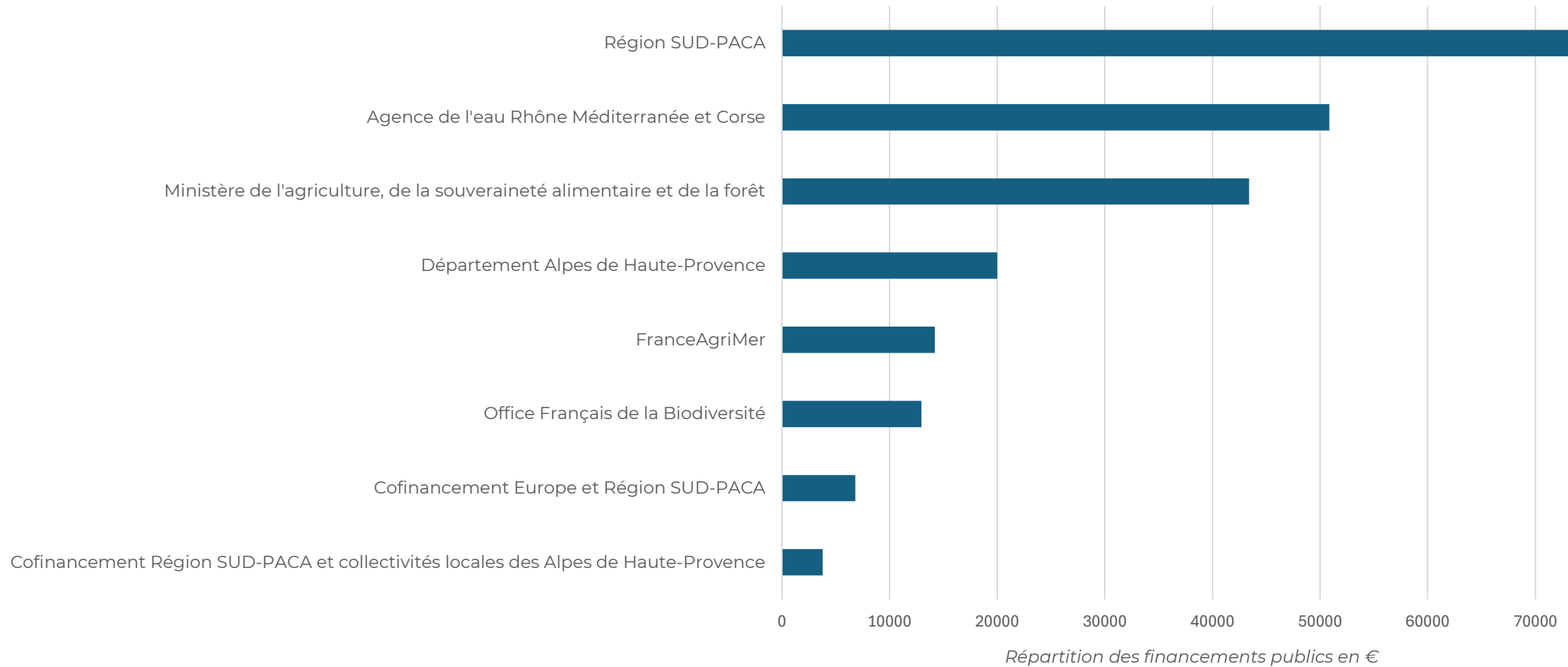
Evolution des charges d'Agribio 04 entre 2024 et 2026



Evolution des produits d'Agribio 04 entre 2024 et 2026



Répartition des subventions par financeur en 2025



Charges	2025	2024	Produits	2025	2024
Achats	59 573	73 705	Prestations	124 818	160 932
Formateurs	33 577	37 164	Formations	78 582	91 523
Etudes et prestations	11 060	7 113	Prestations	46 236	69 409
Prestations pour projets subventionnés	8 042	22 078	Subventions	225 610	191 017
Fournitures (dont carburant)	6 163	5 885	Européennes	6 812	- 3 176
Achats pour revente	732	1 337	Cofinancement Europe et Région SUD-PACA	6 812	- 3 176
Achats et marchandises	-	128	Nationales	121 454	101 596
Abonnements - assurances - locations	16 618	16 997	Office Français de la Biodiversité	12 962	12 106
Abonnements	455	428	Ministère du travail	-	4 000
Assurances	1 509	2 040	Ministère de l'agriculture, de la souveraineté alimentaire et de la forêt	43 414	32 746
Autres locations (logiciel, copieur, etc.)	1 595	1 829	FranceAgriMer	14 218	8 672
Charges locatives	1 926	2 611	Agence de l'eau Rhône Méditerranée et Corse	50 860	44 072
Locations immobilières	5 685	5 557	Régionales	73 550	68 425
Réparations et entretien	5 446	4 184	Région SUD-PACA	73 550	68 425
Sous traitance sur actions	-	348	Locales et régionales	23 794	24 172
Communication	1 257	7 393	Département Alpes de Haute-Provence	20 000	20 000
Cotisations organismes extérieurs	14 045	12 036	PNR Camargue	-	- 519
Frais bancaires	277	501	Cofinancement Région SUD-PACA et collectivités locales des Alpes de Haute-Provence	3 794	4 691
Frais de déplacements et frais de mission	11 601	10 216	Produits communication	-	300
Frais de formation	2 260	2 543	Refacturations	9 162	8 656
Frais postaux, internet et téléphone	1 392	1 136	Adhésions	10 231	11 357
Honoraires comptables, CAC, etc.	11 324	8 938	Fonds privés	15 309	3 233
Personnel extérieur	1 910	2 209	Produits de gestion	1 922	98
Remboursement formation personnel	1 155	2 378			
Impôts et taxes	6 777	5 538			
Frais de personnel	234 661	224 192			
Intérêts	59	147	Revenus financiers	284	243
Pénalités et charges sur exercices antérieurs	765	468			
Autres charges	131	69			
Dotation amortissement	1 182	1 058	Produits sur exercices antérieurs et immobilisations	-	2 014
Fonds dédiés	23 002	16 801	Utilisation des fonds dédiés	7 981	9 890
TOTAL	385 678	381 568	TOTAL	395 318	387 740



Evolution des charges et des produits de 2014 à 2025



Bilan 2025 simplifié

ACTIF



Actif immobilisé 4,5 k€

Actif Circulant 510 k€

Fonds dédiés = subventions à recevoir 458 k€

+

Créances clients 52 k€



Trésorerie nette 135 k€



PASSIF

Fons propres 132 k€



Emprunts bancaire 8,4 k€ 

Passif circulant 510 k€

Fonds dédiés = Produits constatés d'avances 378 k€

+

Dettes fournisseurs, fiscales et sociales 131 k€



Evolution du bilan depuis 2022

Actif (ce qu'on possède)	2025	2024	2023	2022	Passif (ce qu'on doit + nos fonds propres)	2025	2024	2023	2022
Immobilisations	4 538 €	3 878 €	4 315 €	18 942 €	Fonds propres	131 973 €	122 332 €	116 161 €	126 543 €
Fonds dédiés = subventions à recevoir	457 634 €	376 915 €	355 782 €	226 789 €	Fonds dédiés = produits constatés d'avance	378 076 €	268 919 €	198 227 €	82 488 €
Créances clients	52 371 €	64 426 €	57 193 €	49 632 €	Dettes fournisseurs, fiscales et sociales	131 546 €	89 254 €	76 398 €	90 413 €
Trésorerie nette	135 527 €	49 376 €	20 988 €	29 322 €	Emprunts bancaires	8 475 €	14 090 €	47 493 €	25 242 €
Total	650 070 €	494 595 €	438 279 €	324 686 €	Total	650 070 €	494 595 €	438 279 €	324 686 €

- **Créances clients** (52 k€) : baisse, régulation des paiements activée.
- **Trésorerie à la clôture** (135 k€) : très bien mais du à 35 k€ reçu avant le commencement d'un projet et à reverser en partie aux différents partenaires.
- **Dettes fiscales et sociales** : grosse augmentation car elle inclue tout ce qu'on doit aux financeurs publics et aux salariés (TVA, salaires et cotisations sociales non payés). Cette année, nous avons perçu 35 k€ de la DRAAF pour le projet PACAGROECO alors que le projet commence en 2026 et que cette somme va être partagé avec les partenaires du projet.



Rapport d'audit par Mme la Commissaire aux Comptes

Isabelle CANDAELE

AJC Audit

Commissaire aux Comptes



Vote du rapport

Résultat courant avant impôt	11 383 €
Résultat exceptionnel	0 €
Impôts sur les bénéfices	978 €
Résultat de l'exercice 2025	9 640 €

Budget prévisionnel 2026 : - 4 602 €



Vote du rapport

Comptes 2025 : approbation des comptes et affectation du résultat (9 640 €) en report à nouveau dans les fonds propres

2025 : vote du budget prévisionnel (- 4602 €)

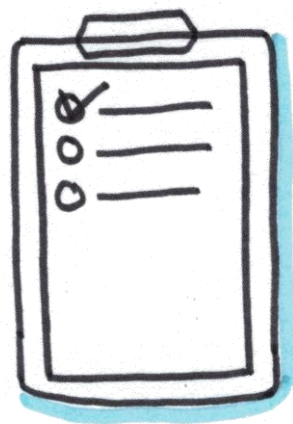




ASSEMBLEE GENERALE 2025 AGRIBIO 04

RAPPORT FINANCIER

VOTE



AGRIBIO 04

L'agriculture BIO
des Alpes de Haute-
Provence





ASSEMBLEE GENERALE 2025 AGRIBIO 04

Renouvellement du Conseil d'Administration



AGRIBIO 04

L'agriculture BIO
des Alpes de Haute-
Provence



Rappel (statuts)

Conseil d'Administration composé de 3 à 20 membres

Mandat de 3 ans

3 collèges :

- Agriculteurs bio ou en conversion (16 membres max)
- Agriculteurs conventionnels ayant un projet de conversion ou d'installation en bio (2 membres max)
- Personnes physiques ou morales non-agricultrices (2 membres max)



Renouvellement

Mandats en cours : Paolo Chabot, Pierre Sauvat, Isabelle Maubert, Yann Sauvaire, Sophie Heude, Arnaud Dubois, Marie-France Gonzalvez, Alice ALLAMEL, Mathurin MESTROT

Candidats à leur réélection : Gérard Daumas, Laurent Bouvin, Bruno Carpentier, Claire JOUBERT (élus ou réélus en 2023)

Poste sortant : Eric Jean (administrateur depuis 2014 et trésorier depuis 2015)

D'autres candidatures ?

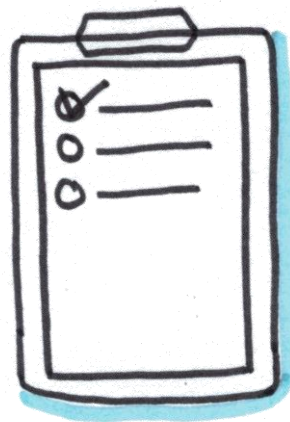




ASSEMBLEE GENERALE 2025 AGRIBIO 04

Renouvellement du Conseil d'Administration

VOTE



AGRIBIO 04

L'agriculture BIO
des Alpes de Haute-
Provence





AGRIBIO 04

L'agriculture BIO
des Alpes de Haute-
Provence

Assemblée Générale AGRIBIO 04

MOT DE CLOTURE