



LE BASSIN VERSANT DU LARGUE ET DE LA LAYE

CHIFFRES CLES 2015



76

fermes engagées en bio

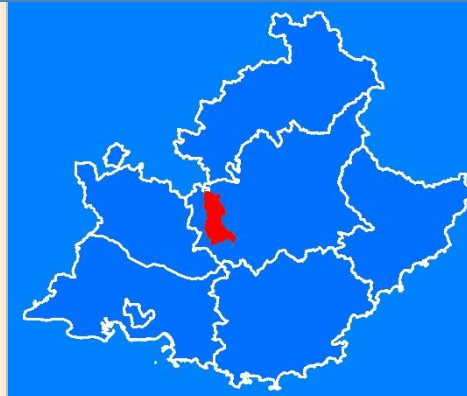


+ 31 %
en 1 an

+ 18 fermes en 1 an
+ 37 fermes en 5 ans



24,1 %
des fermes du territoire



73 %

des communes ont au moins une ferme bio



3 781

hectares dont 1 017 en conversion



+ 13,5 %
en 1 an

+ 452 ha en 1 an
+ 1 051 ha en 5 ans

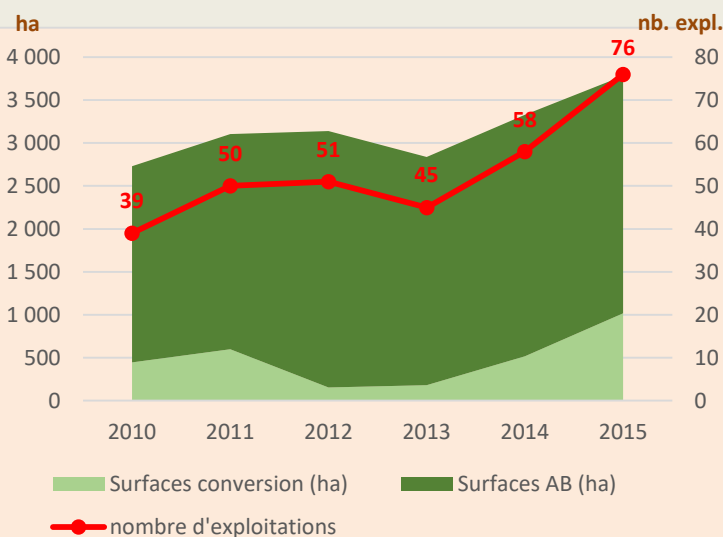


24,6 %
de la SAU du territoire

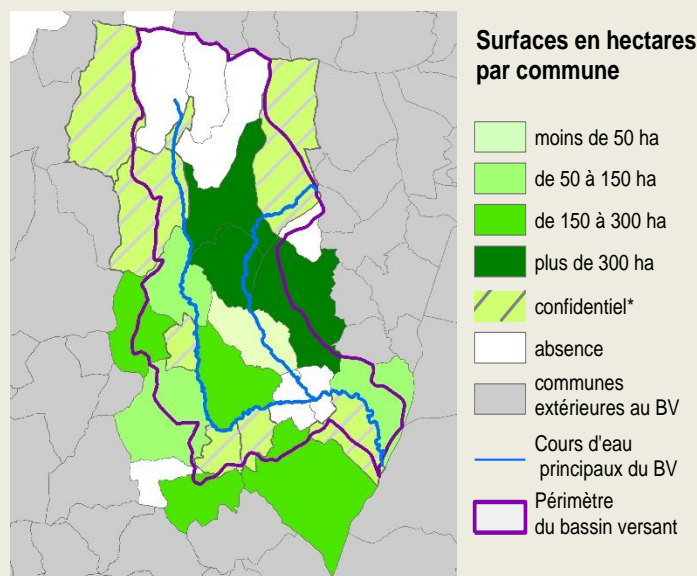
Contexte agricole du territoire* :

- 315 exploitations agricoles
- 15 342 ha de SAU
- 5 713 UGB totales (tous cheptels confondus)

Evolution du nombre de fermes et des surfaces bio

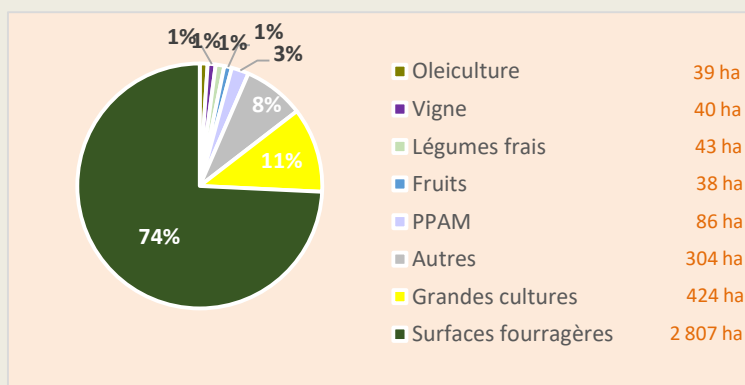


Localisation des surfaces en bio et en conversion



* Secret statistique (moins de 3 fermes)

Assolement bio



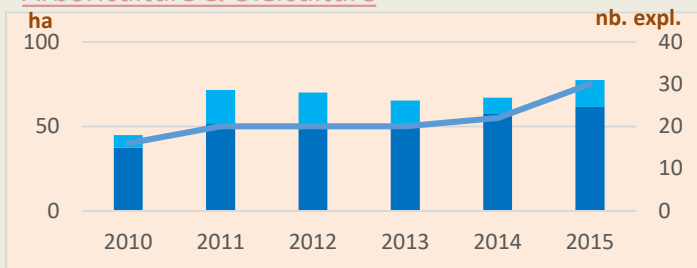
Cheptel bio



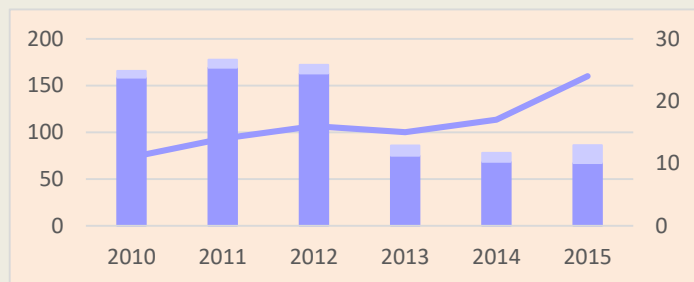
C : Secret statistique (moins de 3 fermes)

Dynamique des principales filières bio depuis 2010

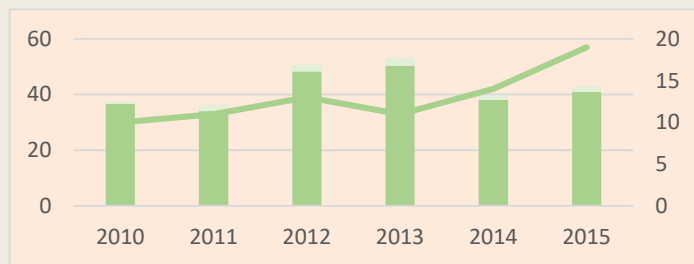
Arboriculture & Oléiculture



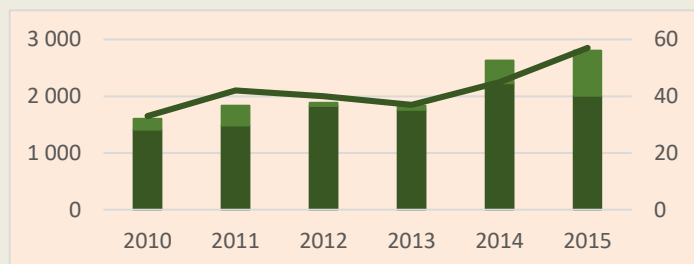
Plantes à Parfum Aromatiques et Médicinales



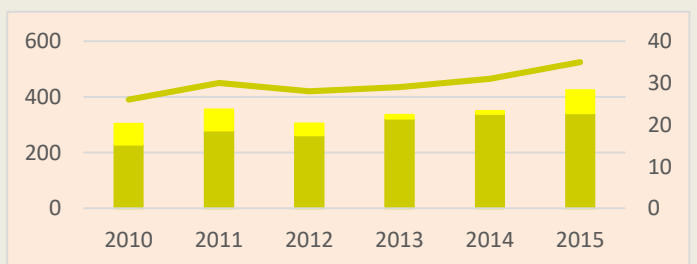
Légumes



Surfaces fourragères



Grandes cultures



■ Surfaces AB ■ Surfaces Conversion — Nb exploitations

Document réalisé par Bio de Provence-Alpes-Côte d'Azur
Extrait de l'Observatoire Régional de l'Agriculture Biologique – édition 2016

Pour en savoir plus sur l'agriculture bio, contacter le réseau bio de PACA :



Fédération régionale : Bio de Provence-Alpes-Côte d'Azur : 04 90 84 03 34
Groupement départemental Alpes de Haute-Provence : Agribio 04 : 04 92 72 53 95

L'observatoire complet de l'agriculture biologique régionale, édition 2015, est disponible à Bio de Provence-Alpes-Côte d'Azur.

Bio de Provence-Alpes-Côte d'Azur réalise également vos études sur la bio au niveau de votre territoire (commune, pays...)

Contact : vincent.olivier@bio-provence.org

Avec le soutien de :



Activité dominante des fermes biologiques**

** : en % de fermes biologiques concernées par cette activité

