

CHIFFRES CLÉS GRANDES

CULTURES

au 31/12
2024



CHIFFRES CLÉS EN FRANCE



- **651 550 ha**
dont **40 600 ha en conversion (soit 6%)**

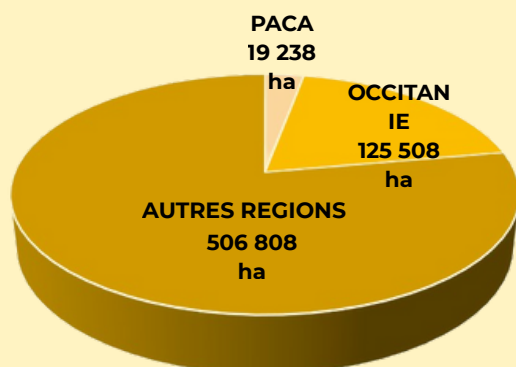


- **19 959 fermes**



Surface 2022/2024 : -45 839 ha
Nb Fermes 2022/2024 : -1511 fermes

Répartition de la surface céréalière
en bio et conversion



CHIFFRES CLÉS EN PACA

1ère région de France avec **24,9 % de la surface céréalière régionale conduite en agriculture biologique !**



19 238
hectares bio dont
1 758 en conversion

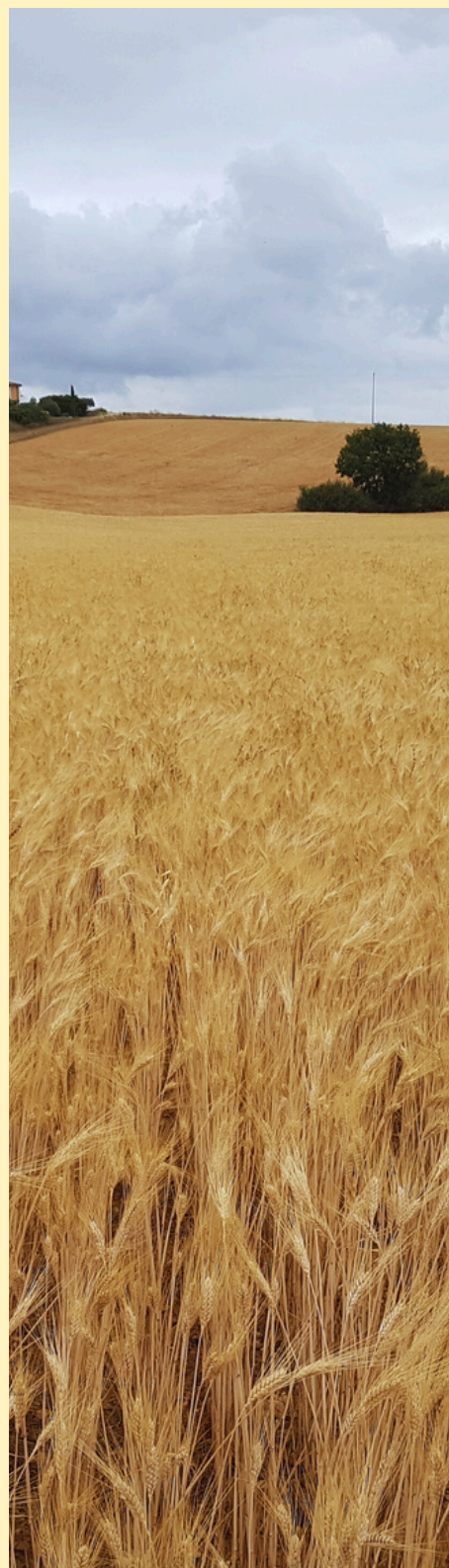


1 081
fermes
engagées
en bio

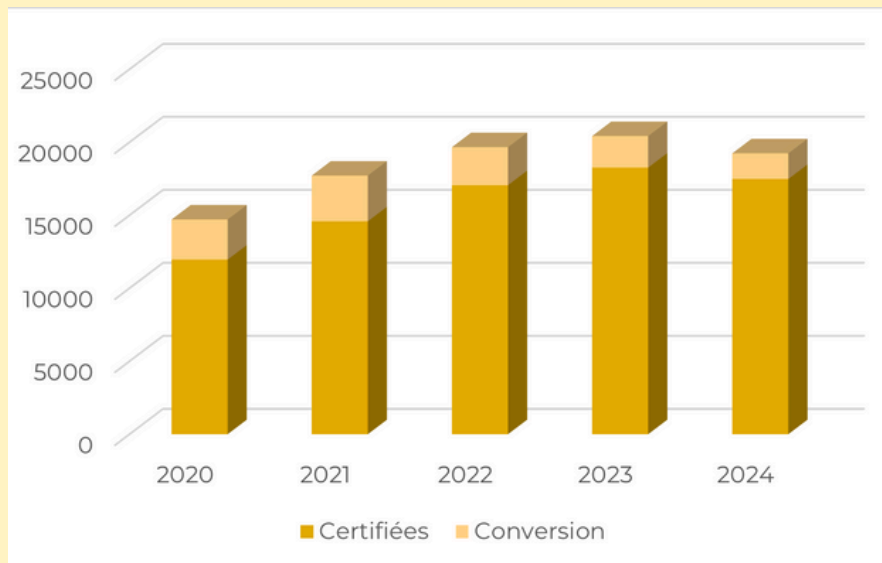


- 1 180 ha en 1 an,
principalement dans
les Bouches-du-
Rhône sur les
fermes en mixité

- 46 en 1 an, la moitié
dans le Vaucluse



ÉVOLUTION DES SURFACES DE GRANDES CULTURES BIO ET EN CONVERSION EN PACA EN HA



LES GRANDES CULTURES BIO 2024 PAR DÉPARTEMENTS (bio et conversion)

	ALPES DE HAUTES-PROVENCE	HAUTES-ALPES	ALPES MARITIMES	BOUCHES-DU-RHONE	VAR	VAUCLUSE
AB en ha	3 917	4 029	48	7 199	720	3 325
Nombre de fermes	271	249	17	227	65	252

Répartition des surfaces emblavées en région Sud-PACA (2024)

