



Dégâts sur haricots verts

Symptômes

Galerie de larves observées dans les cotylédons et à l'apex du plant de haricots. On observe au 15 mai 2018 à peu près 30 % de dégâts sur la levée d'un semi.

autre image de dégâts (source: INRA) : <https://goo.gl/images/f2uk4H>

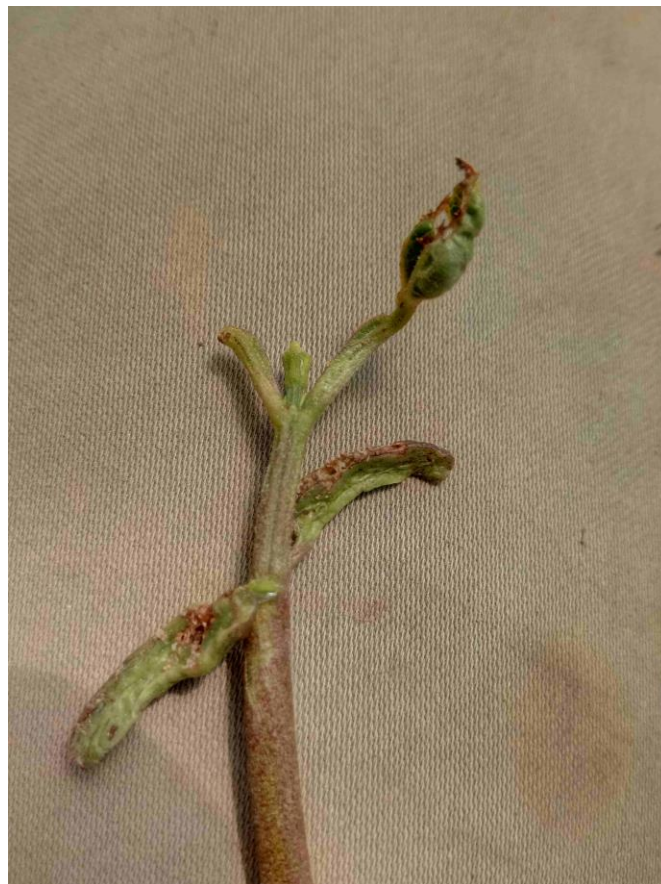


Photo d'un plantule de haricots attaqués par le ravageur (Agribio05 15mai2018)



Photo de plusieurs plantules de haricots attaqués par le ravageur (Agribio05 15mai2018)

Agribio- Bertille Gieu, conseillère en maraichage bio
Action réalisée avec le soutien financier de :



AGRIBIO 05
Les Agriculteurs BIO des Hautes-Alpes

Ravageurs

Mouche des semis *Delia platura* :

Plus d'info : (source inra) <https://www7.inra.fr/hyppz/RAVAGEUR/3delpla.htm>



Réponse technique d'une collègue Eugénie Grave des Bio de Hauts de France (Gabnor) :

21/05/2018

« En général les larves de mouches de semis font des dégâts lorsque le semis n'est pas encore sorti de terre, c'est pour ça que l'on ne voit pas les larves. Les mouches pondent leurs oeufs dans des sols humides et riches en M.O. pas encore bien décomposées donc un précédent engrais vert convient parfaitement. Les haricots y sont très sensibles.

Il y a des vols chez nous cette année récemment et peut-être encore à venir avec des gros dégâts sur les parcelles de haricots industriel en conventionnel, possible que ce soit général à la France...

En période de risque (chez nous fin avril à début juin si la saison est dans les clous....), la prévention sur des parcelles fortement atteintes c'est de bien travailler le sol avant de semer pour tuer d'éventuels pontes (antérieures au semis) puis de couvrir après le semis pour éviter qu'il y ait de nouvelles pontes, dès que les semis sont sortis on peut enlever le voile pas de soucis. »

Autres ravageurs aperçus sous abri

Aperçus en quantité sur le 05 (mais pas de dégats explicites reliés) par Agribio05 et diagnostiqué par Jérôme Lambion du GRAB.

Mouche des terreaux de familles de Sciarides (bradysia), le Mâle petit noir et la femelle est plus grosse et beige

Plus d'info (source Inra) <http://ephytia.inra.fr/fr/C/19793/Biocontrol-Biologie>



Mâle de Mouche du terreau Bradysia vu de dessus (Agribio05 15mai2018)



Femelle de Mouche du terreau Bradysia (Agribio05 15mai2018)

Agribio- Bertille Gieu, conseillère en maraichage bio
Action réalisée avec le soutien financier de :





Accouplement de Mouche du terreau Bradysia (Agribio05
15 mai 2018)

Agribio- Bertille Gieu, conseillère en maraichage bio
Action réalisée avec le soutien financier de :



• **AGRIBIO 05** •
Les Agriculteurs **BIO** des Hautes-Alpes



Mâle de Mouche du terreau Bradysia vu de côté (Agribio05 15mai2018)

Agribio- Bertille Gieu, conseillère en maraichage bio
Action réalisée avec le soutien financier de :



• **AGRIBIO 05** •
Les Agriculteurs **BIO** des Hautes-Alpes