

Réussir ses cultures de PPAM en fonction des débouchés commerciaux

TERRES d'AVENIR

aGRICULTURES
& TERRITOIRES
CHAMBRE D'AGRICULTURE
DRÔME

Pierre-Yves Mathonnet

04-75-26-27-51/06-20-88-81-06

Service PPAM

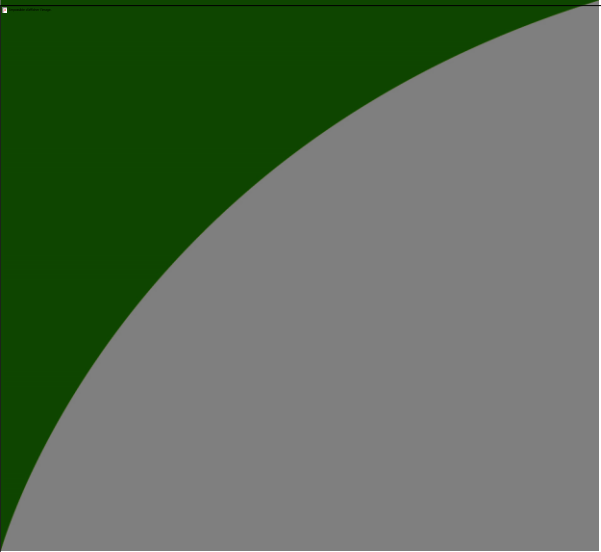
Programme :

I/ Des PPAM pour quels marchés ?:

II/ Quels systèmes de production ?

III/ Quels systèmes de transformation



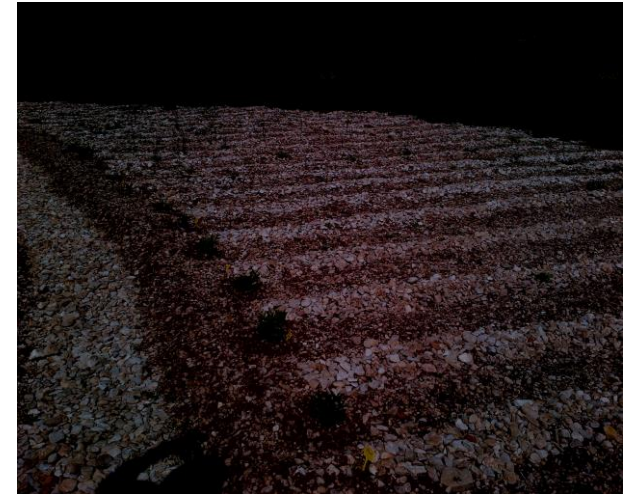


A Villes/Auzon le 7 juillet 2016

Quel foncier disponible pour le projet :

De 0,5 à 3 Has

De 3 à 5 has



Au dela de 5 has



A Villes/Auzon le 7 juillet 2016



Entre 0,5 et 2 hectares : la vente directe de produits transformés

Une gamme d'espèces en production :

Une gamme de produits en transformation

Une gamme de circuits de commercialisation



A Villes/Auzon le 7 juillet 2016



Entre 2 et 5 hectares : la vente en gros, demi-gros et vente directe

Une spécialisation dans quelques espèces :

Une mécanisation adaptée aux espèces

Une commercialisation ciblée



Au delà de 5 hectares : la vente en gros et demi-gros

Une spécialisation dans quelques espèces :

Une mécanisation adaptée aux espèces

Une commercialisation ciblée vers les
groupements de producteurs et négociants



Entre 0,5 et 2 hectares : la vente directe de produits transformés

De 15 à 30 espèces produites et souvent un complément
En cueillette sauvage

Une mécanisation minimale et une optimisation maximale
de l'espace



A Villes/Auzon le 7 juillet 2016

Entre 0,5 et 2 hectares : la vente directe de produits transformés

Des récoltes manuelles



Un séchoir ou une distillerie dimensionnés



Un atelier de transformation adapté



RES
RES
CHAMBRE D'AGRICULTURE
DRÔME

A Villes/Auzon le 7 juillet 2016



Entre 0,5 et 2 hectares : la vente directe de produits transformés

Quelques références sur le temps de travail :

Acte de production : 1/3 du temps passé : 700 h

Acte de transformation : 1/3 du temps passé : 700 h

Acte de commercialisation : 1/3 du temps passé : 700h

Pour un total de 2100 h/an

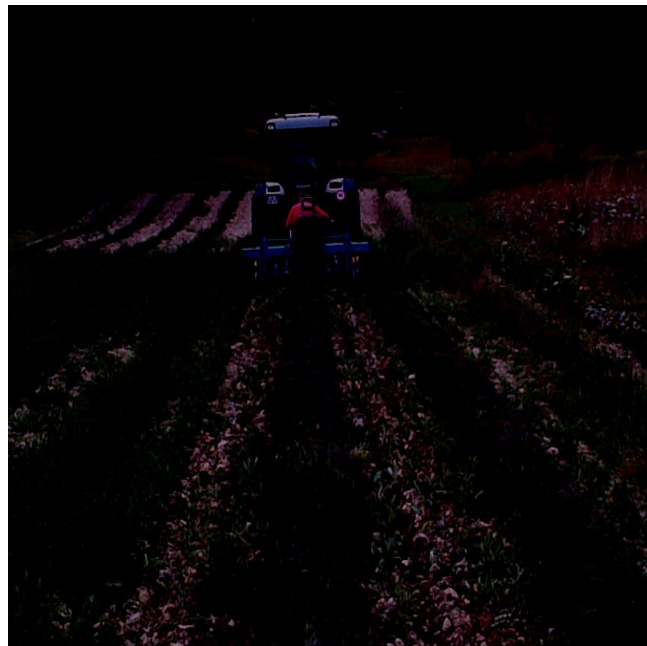


Entre 2 et 5 hectares : la vente en gros, demi-gros et vente directe

L'atelier PPAM est un complément sur l'exploitation

De 3 à 5 espèces produites sur des surfaces de 0,5 à 2Has

Une mécanisation nécessaire et une adaptation des cultures au matériel



Villes/Auzon le 7 juillet 2016

Entre 2 et 5 hectares : la vente en gros, demi-gros et vente directe

Un séchoir ou une distillerie adaptée



AGRICULTURES
TOIRES
AGRICULTURE
DRÔME

A Villes/Auzon le 7 juillet 2016



Entre 2 et 5 hectares : la vente en gros, demi-gros et vente directe

Quelques références sur le temps de travail :

Acte de production : 60 % du temps passé : 300h

Acte de transformation : 30 % du temps passé : 150h

Acte de commercialisation : 10 % du temps passé : 50 h

Pour un total de 500 h/an

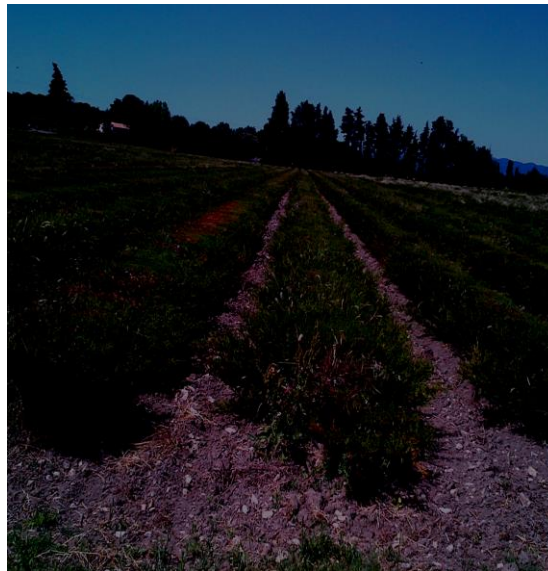
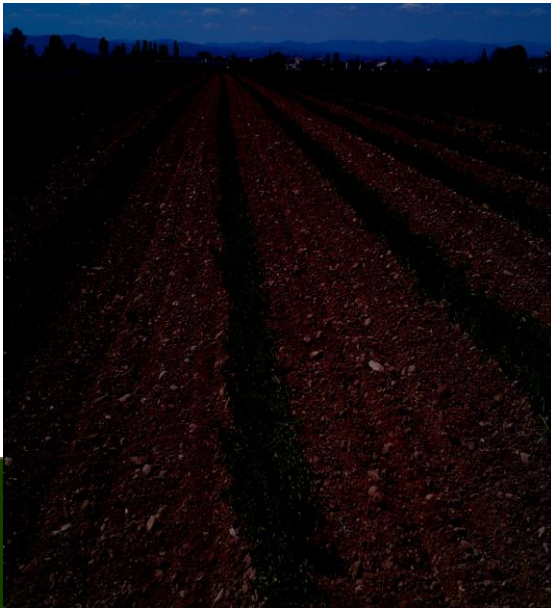


Au delà de 5 hectares : la vente en gros et demi-gros

L'atelier PPAM est principal sur l'exploitation

De une à 4 espèces produites sur l'exploitation

Une mécanisation optimale et une adaptation des cultures au matériel



A Villes/Auzon le 7 juillet 2016

Au delà de 5 hectares : la vente en gros et demi-gros

Des outils de récolte et de transformation adaptés



A Villes/Auzon le 7 juillet 2016



Au delà de 5 hectares : la vente en gros et demi-gros

Quelques références sur le temps de travail :

Acte de production et de transformation: 90 % du temps passé :
De 30 à 150 h /ha en fonction des espèces

Acte de commercialisation : 10 % du temps passé :



Merci pour votre attention



A Villes/Auzon le 7 juillet 2016

