



**FNAB**

Fédération Nationale  
d'Agriculture Biologique

**WEBINAIRE**

**LE LABEL FNAB :**

**Une opportunité pour valoriser votre  
engagement environnemental et sociétal**



**Réseau BIO de**  
Provence • Alpes • Côte d'Azur

# Sommaire

---

**Mot d'accueil** – Pierre Koffi Alanda, Président de Bio de Provence-Alpes-Côte d'Azur

**Introduction** – *Philippe Camburet, Président de la FNAB*

**Les grands principes du label** - *Samuel Frois, chargé de mission développement économique – FNAB*

**Le volet social** - *Samuel Frois – FNAB*

**Le volet biodiversité** - *Jeanne Delhommel, chargée de mission biodiversité – Bio de Provence-Alpes-Côte d'Azur*

**Comment labelliser votre ferme ?**

*Samuel Frois – FNAB*

*Pauline Luboz, chargée de mission marketing - FNAB*

**Pourquoi labelliser votre ferme ?** - *Samuel Frois – FNAB*

**Les prochaines étapes** - *Samuel Frois – FNAB*

**Questions / Réponses** – *Animation : Kristell Gouillou, chargée de communication – Bio de Provence-Alpes-Côte d'Azur*





**FNAB**

Fédération Nationale  
d'Agriculture Biologique

---

# Mot d'accueil

*Pierre Koffi ALANDA,  
Président de Bio de Provence-Alpes-Côte d'Azur*





**FNAB**

Fédération Nationale  
d'Agriculture Biologique

---

# Introduction

*Philippe CAMBURET, Président de la FNAB*



# Une ambition politique

---

- **Tirer vers le haut le débat sur la transition agricole**

- La bio comme pilier de la durabilité des systèmes = un norme reconnue
- Mais de nombreux défis restent à relever et ne sont pas abordés dans la réglementation bio européenne : biodiversité, social, climat

- **Exemples d'autres pays européens :**

- Allemagne : la « bio + » existe depuis plusieurs années : Bioland, Naturland (50% du marché)

- **Répondre aux attaques sur la bio**

>> **l'Europefeuille comme socle**

>> **le label FNAB comme démarche de progrès**



# Un projet de réseau

---

- **Traduction concrète de la charte FNAB**
- **Un projet paysan voulu et développé par un réseau d'agriculteurs & agricultrices bio**
- **Un an de co-construction pour aboutir à des critères crédibles et fiables**

**→ Garantie d'une vraie légitimité paysanne**



# Un label au service des fermes bio

---

- **Un cadre pour accompagner les fermes bio dans l'évolution de leurs pratiques**
  - Cycle de formations
  - Accompagnement
  - Démarche structurante et progressive
- **Des critères pensés afin d'être utiles aux fermes dans leur développement**
  - Ex: calcul du prix de revient → savoir expliquer ses prix et la valeur du travail paysan

→ **Vrai levier pour un changement de fond**





**FNAB**

Fédération Nationale  
d'Agriculture Biologique

---

# Les grands principes du label





# Engagement des fermes

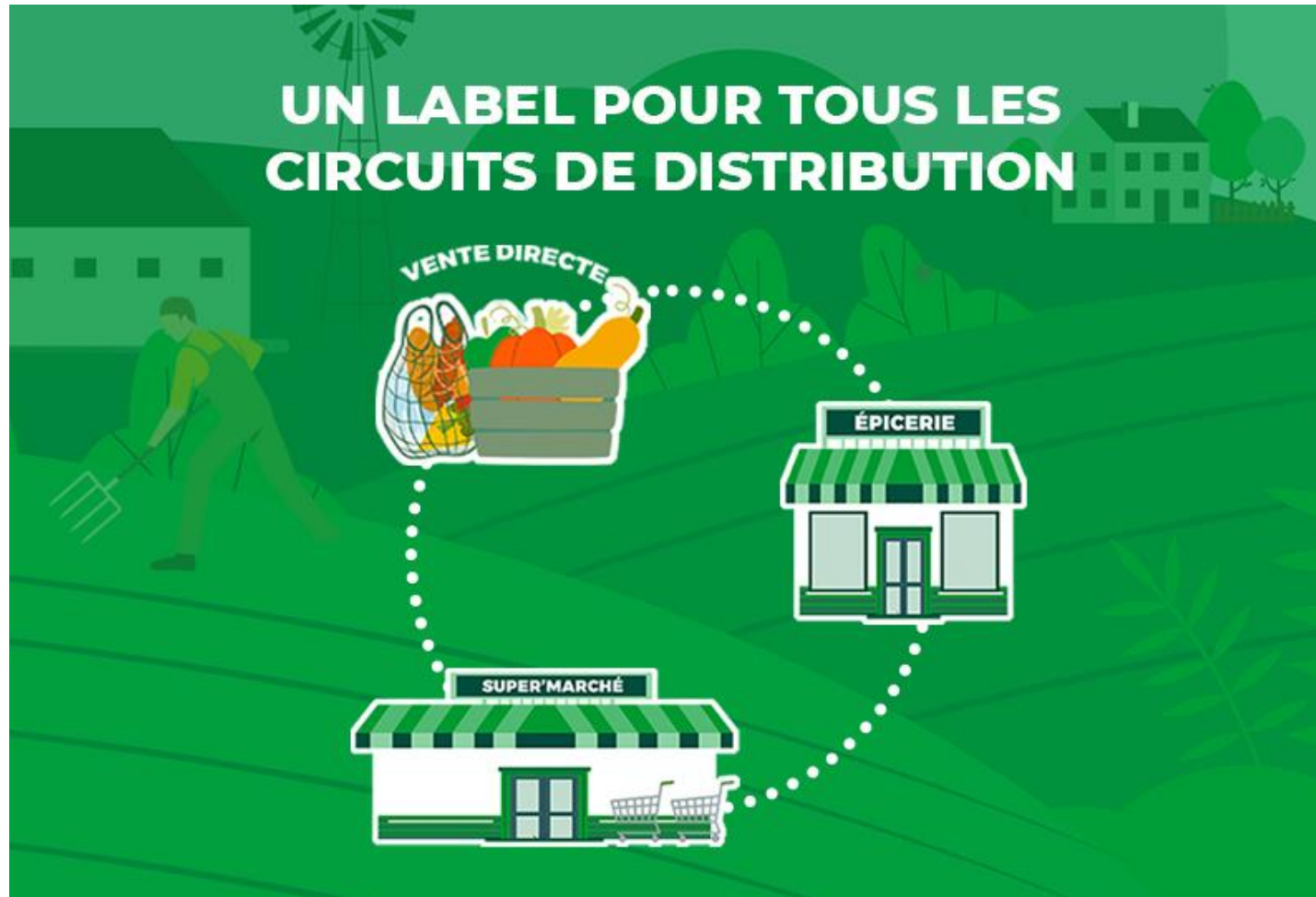
---

Volet  
social

Volet  
biodiversité



# Un label pour tous les débouchés



# Un label pour tous les débouchés

---



# Un label crédible

---

- **Contrôle par tierce partie indépendante**

- Partenariat avec Ecocert, Bureau Veritas, Certipaq & Alpes Contrôle

- **Construction des critères**

- Consultation d'ONG environnementales (FNE, LPO Pays de la Loire, Fédération des Conservatoires des Espaces Naturels) ; l'Office Français de la Biodiversité (OFB) ; chercheur au CNRS (Dr. Vincent Bretagnolle)
- Consultation des syndicats



# Limiter les démarches pour les fermes bio



# Le positionnement du label





**FNAB**

Fédération Nationale  
d'Agriculture Biologique

---

# Le volet social



# Pourquoi ?

---

- **Travailler à la pérennité des fermes bio et la juste rémunération des agriculteur.rice.s**
- **Outiller les producteur.rice.s dans la gestion quotidienne de leur ferme**
- **Donner envie de travailler dans des fermes bio**
- **Montrer l'exemplarité des fermes bio**





# 9 critères

## Garantir la juste rémunération de l'agriculteur.rice

Suivre une formation sur le prix de revient

Fin du statut de conjoint.e collaborateur-trice d'exploitation dans les 3 ans (un statut précaire)

## Donner un cadre pour faciliter le lien employeur-employé

Mise à disposition d'un livret d'accueil pour les salariés

Organiser des réunions d'équipes régulières

Engagement des agriculteurs à suivre régulièrement des formations sur le rôle d'employeur

## Être exemplaire

Interdiction du travail détaché

Encadrement du nombre de stagiaires et de woofeurs

## Renforcer l'attractivité des métiers en agriculture

Mise en place d'un plan de formation continue pour les salariés

Avoir mis en place une forme de rémunération mieux-disante des salariés



# Un accompagnement

---

- **Formations à destination des producteur.rice.s**
  - Prix de revient : valoriser le travail paysan à sa juste valeur
  - Être employeur
  
- **Des documents type et des guides pour :**
  - Mutualiser les bonnes pratiques
  - Gagner du temps

→ **Des critères et outils au service du fonctionnement des fermes bio**





**FNAB**

Fédération Nationale  
d'Agriculture Biologique

---

# Le volet biodiversité



# Pourquoi ces critères ?

---

- **Renforcer la crédibilité de la bio sur cet aspect**
- **Valoriser les pratiques déjà existantes**
- **Protéger et restaurer la biodiversité sur les fermes (se protéger contre les aléas de demain)**

→ Critères élaborés par des agriculteurs pour valoriser et garantir l'exemplarité de la bio en termes de préservation de la biodiversité sur les exploitations

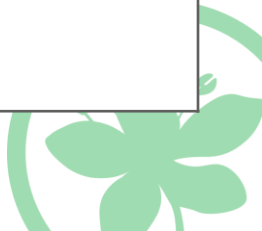


# Nos enjeux méthodologiques

---

- **Créer des critères opérationnels et contrôlables**
- **Applicables sur l'ensemble du territoire métropolitain, malgré des contextes paysagers et de production divers**
- **Une obligation de moyens (mise en place de pratiques favorables à la biodiversité / biodiversité potentielle), plutôt qu'une obligation de résultats (inventaire de la biodiversité présente sur la ferme)**

Thématique	11 critères
<b>Favoriser la présence d'IAE</b>	Part des Infrastructures Agro-Environnementales (IAE)
	Diversité des types d'IAE
	Gestion des IAE
<b>Développer des bonnes pratiques culturales</b>	Encadrement de la taille des parcelles
	Diversification de l'assolement
	Réduction du travail du sol
	Maintien de la couverture du sol
<b>Intrants</b>	Interdiction des nouveaux OGM
	Interdiction de fertilisants controversés
	Limitation des antiparasitaires sur les animaux d'élevage
<b>Formation continue</b>	Formation / sensibilisation à la biodiversité



Thématique	11 critères
Favoriser la présence d'IAE	Part des Infrastructures Agro-Environnementales (IAE)
	Diversité des types d'IAE
	Gestion des IAE
Développer des bonnes pratiques culturales	Encadrement de la taille des parcelles
	Diversification de l'assolement
	Réduction du travail du sol
	Maintien de la couverture du sol
Intrants	Interdiction des nouveaux OGM
	Interdiction de fertilisants controversés
	Limitation des antiparasitaires sur les animaux d'élevage
Formation continue	Formation / sensibilisation à la biodiversité

→ Démarche progressive, possibilité de définir 3 jockers (critères non bloquants) pendant les 3 premières années



# Un accompagnement

---

- **Pour maîtriser les critères du label**
- **Pour renseigner son autodiagnostic (tableur et cartographie)**
- **Pour progresser sur les thématiques en lien avec la biodiversité (formations techniques) et comprendre l'impact de mes pratiques sur la biodiversité**







**FNAB**

Fédération Nationale  
d'Agriculture Biologique

---

# Comment labelliser votre ferme ?



# Les étapes

---

1

## Autodiagnostic

Avec l'appui d'un technicien du réseau, je fais un bilan de mes pratiques au regard des exigences biodiversité et sociales (cartographie de la ferme, questions sur mes pratiques, outil de calcul...)



2

## Audit

L'Organisme de Contrôle prend contact avec moi et organise l'audit (possibilité de grouper l'audit avec le contrôle Bio)



3

## Labellisation

Le comité de labellisation reçoit et étudie mon rapport d'audit. Il délivre l'attestation de labellisation.



# Fréquence d'audit

---



## Ferme qui n'emploie ni salariés ni saisonniers\*

Woofers et stagiaires non compris

Coût audit/an

Cycle d'audits sur 4  
ans

Audit sur site: année 1  
et année 4



## Ferme qui emploie des salariés et des saisonniers

Coût audit/an

Cycle d'audits sur 4  
ans

Audit sur site: année 1,  
2 et 4



# Coût de la labellisation

---



## Ferme qui n'emploie ni salariés ni saisonniers\*

Woofers et stagiaires non compris

### Offre de lancement

200 € « tout compris »  
(audit + licence)



## Ferme qui emploie des salariés et des saisonniers

### Coût audit / an

224€ / 300€

### Frais de licence/an

100€ de frais fixe +  
0,1% du CA bio HT



# Droits de licence - A quoi servent-ils ?

---

- **Assurer la gestion du label au quotidien**
  - Traitement des demandes
  - Suivi des dossiers
  - Service après vente, gestion des non-conformités
  - Protection juridique
- **Garantir la crédibilité du label : animation du comité de labellisation**
- **Financer la communication indispensable pour renforcer la notoriété du label**
  - Kit de communication à destination des fermes labellisées
- **Financer les évolutions du label : développement de filières longues, mise à jour du cahier des charges...**



# Kit de communication

---

- **Affiches / pancartes à afficher sur la ferme et lieux de vente directe**
- **Flyers**
- **Stickers pour les produits / caquettes / sacs**
- **Bannière pour site internet et réseau sociaux**
- **Diplôme / certification de labellisation**





**FNAB**

Fédération Nationale  
d'Agriculture Biologique

---

# Pourquoi labelliser votre ferme ?



# Pourquoi vous labelliser ?

---

Un label que vous maîtrisez,  
vous, agriculteurs et  
agricultrices bio

Valoriser vos pratiques  
sociales et  
environnementales

Peut être distribué dans tous  
les circuits : vente directe,  
magasins spécialisés, distribution  
généraliste, restauration hors domicile

Mettre en avant l'origine  
France de vos produits







**FNAB**

Fédération Nationale  
d'Agriculture Biologique

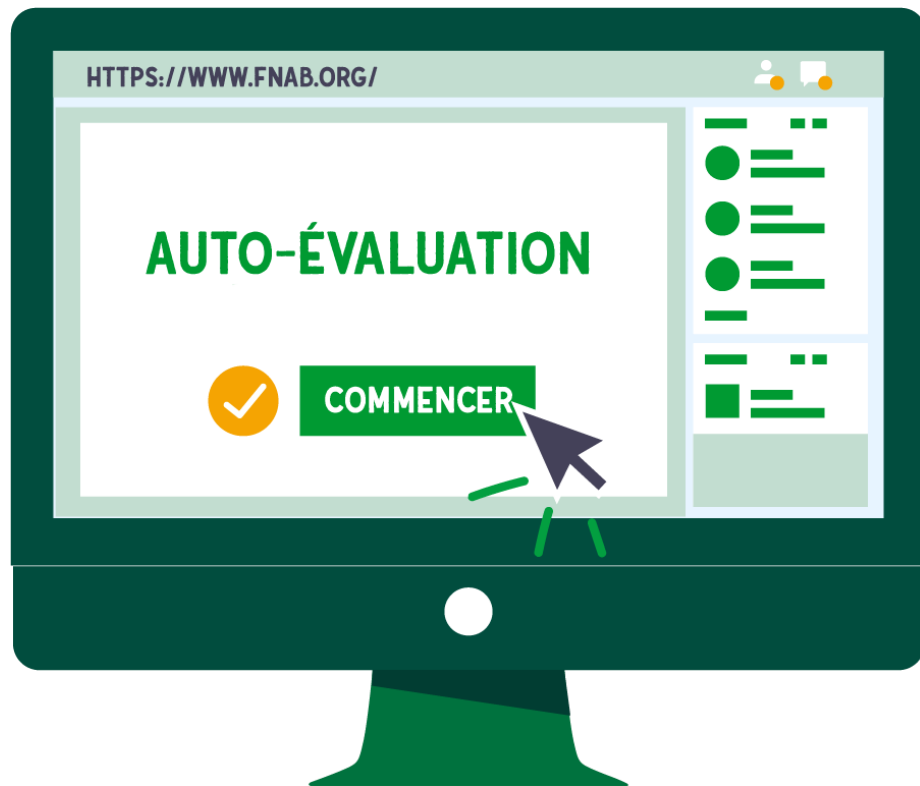
---

# Les prochaines étapes



# Réalisez votre autoévaluation !

---



## VOICI VOTRE RÉSULTAT :



**VOLET BIODIVERSITÉ**



**VOLET SOCIAL**



**SYNTHÈSE GLOBALE**



# **Vos contacts en Région Provence-Alpes-Côte d'Azur**

---

- **Joseph Randriamananandro**

Chargé du déploiement du label FNAB en région  
(référent volet social et équitable)

Tel : 07 80 96 77 03 / Mail : [joseph.randria@bio-provence.org](mailto:joseph.randria@bio-provence.org)

- **Jeanne Delhommel**

Chargée du déploiement du label FNAB en région  
(référente volet biodiversité)

Tel : 04 90 84 43 66 / 07 56 99 58 68 /

Mail : [jeanne.delhommel@bio-provence.org](mailto:jeanne.delhommel@bio-provence.org)





**FNAB**

Fédération Nationale  
d'Agriculture Biologique

---

# Questions / Réponses

