

L'élevage de ruminants bio en France et en région

En France, fin 2016, parmi les 32 264 fermes bio 7 062 ont une activité d'élevage de vaches, 2 073 élèvent des brebis et 931 élèvent des chèvres. La part de bio dans les cheptels nationaux varie en fonction du type d'élevage :

- Vaches mères bio : 4,10 % du cheptel national
- Brebis mères bio : 6,15 %
- Chèvres bio : 6,78 %

La région PACA n'est pas une région agricole à dominante élevage. Sur les 2880 exploitations que compte la région, un peu moins de 6 % élèvent des vaches, 5 % élèvent des brebis et 3,6 % élèvent des chèvres. Cependant, des disparités départementales importantes existent : environ 35 % des ateliers bio se situent dans les Alpes-de-Haute-Provence et 26 % dans les Hautes-Alpes contre seulement 4 % dans le Vaucluse.

L'élevage bio régional est fortement dominé par la production d'ovins viande. PACA est la 4^{ème} région de France en nombre de brebis viande bio. 6 % du cheptel ovins viande de la région est conduit en bio.

France (Fin 2016) (bio et conversion)

7 062 ateliers de bovins

2 073 ateliers de brebis

931 ateliers de chèvres

669 720 ruminants (2016/2015 : ↗ 15 %)

Repères PACA (Fin 2016)

170 ateliers de bovins

144 ateliers d'ovins

104 ateliers de caprins

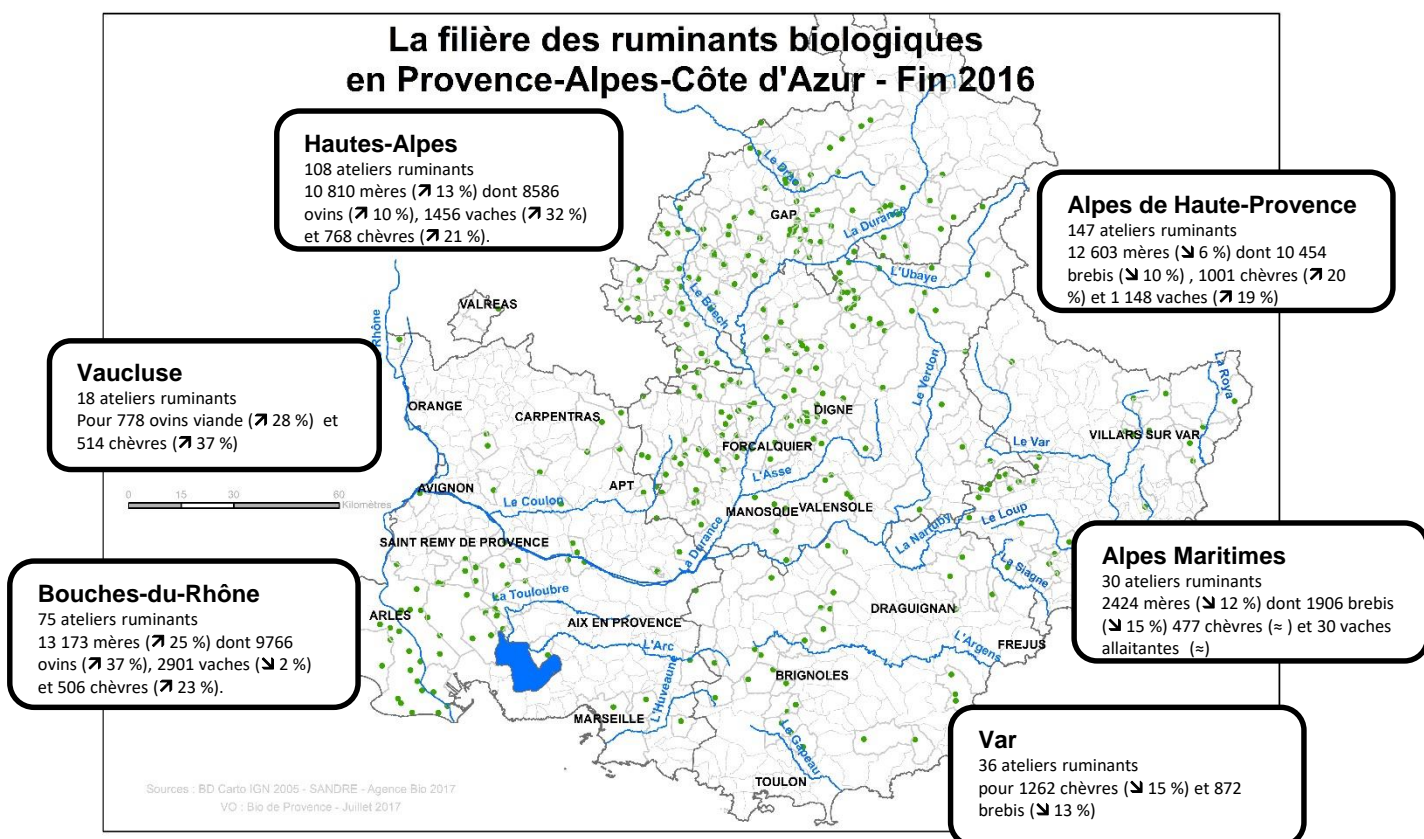
• **42 489 ruminants (2016/2015 : + 6,9%)**

(76 % brebis – 13 % vaches – 11 % chèvres)

L'ensemble des cheptels ont augmenté en 2016 avec une progression moyenne de 7 %. Seuls les ateliers bovins laitiers ont connu une plus forte dynamique avec 36% de progression.

	Brebis		Bovins		Chèvres
	Viande	Lait	Viande	Lait	
Nb d'ateliers	115	29	145	25	104
Nb de têtes	29 678	2 698	5 162	423	4 528
Evol nb têtes	+ 7 %	+ 6 %	+ 8 %	+36 %	+ 7 %

La filière des ruminants biologiques en Provence-Alpes-Côte d'Azur - Fin 2016



Analyse prospective : les ruminants biologiques en PACA

FORCES

- ❖ 4^{ème} région française en nombre de brebis viande bio soit 6 % du cheptel régional.
- ❖ 30 % du cheptel bovins allaitants régional est bio.
- ❖ La vente directe de viandes et de fromages bio est développée et les modes de vente sont diversifiés



FAIBLESSES

- ❖ Une faible plus-value des produits laitiers et de la viande bio par rapport au conventionnel.
- ❖ Le manque d'ateliers d'abattage et de transformation pour développer les circuits de proximité.
- ❖ L'isolement géographique et donc économique de certains éleveurs.
- ❖ Le manque d'autonomie alimentaire des troupeaux notamment en céréales et protéagineux.

OPPORTUNITES/ENJEUX

- ❖ Le regroupement des producteurs d'agneaux bio pour apporter une homogénéisation et une régularité de l'offre en circuits longs (demande nationale déficitaire au 1^{er} semestre quand les agneaux du sud sont disponibles...
- ❖ Des marchés locaux avec un certain potentiel de développement (restauration collective, restaurateurs privés, artisans, magasins bio...).
- ❖ Importance du lien entre les éleveurs et les producteurs fourragers et également le lien entre éleveurs laitiers et engraisseurs (exemple de veaux mâles ou femelles croisés des élevages laitiers qui partent en circuit conventionnel)
- ❖ outil de mise en relation producteurs foin/éleveurs existe déjà à travers une prime "légumineuses" qui pousse les producteurs (environ 200€/ha) à se mettre en relation avec des éleveurs pour pouvoir prétendre à cette prime
- ❖ mettre les éleveurs également en relation entre eux pour des génisses/agnelles/chevrettes et/ou des mâles en Bio et "local".
- ❖ La mise en place par le réseau Bio de PACA d'un outils de mise ne relation éleveurs/cultivateurs bio.

MENACES

- ❖ L'atomisation de l'offre pénalise le développement des circuits longs et provoque une saturation des marchés en circuits courts.
- ❖ La présence du loup menace les systèmes sylvo-pastoraux indispensables au maintien de l'élevage dans la région (aucune alternative fourragère l'été).
- ❖ Certaines années, le manque de fourrages bio à des tarifs acceptables.



Se convertir en bio peut être une solution économique* pour la ferme qui permet de conserver la qualité des sols, le maintien de la biodiversité et des éco-systèmes. *Selon la technicité et les perspectives de débouchés commerciaux.

Rédaction : Vincent OLIVIER

Chargé de missions- Bio de Provence-Alpes-Côte d'Azur
04 90 84 03 34 – vincent.olivier@bio-provence.org

Relecture collégiale : réseau bio de PACA / référents filière

L'utilisation de tout ou partie de ce document est soumise à l'accord de son auteur : contact@bio-provence.org



Provence-Alpes-Côte d'Azur



Bio de Provence-Alpes-Côte d'Azur
255 Chemin de la Castelette - BP 21284 - 84911 AVIGNON CEDEX 09
04 90 84 03 34 – contact@bio-provence.org

MAJ : Juillet 2017.

Crédit Photos : Bdpaca, Agribio 05.
Sources : Agence Bio – Agreste.