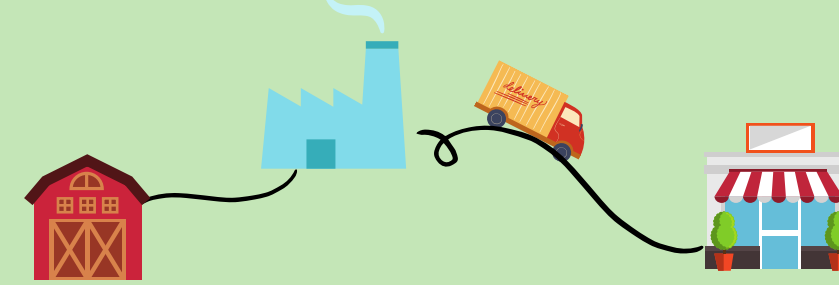


Serriste en circuit long



Données technico-économiques



Nombre de légumes:
4 à 24



Sole maraîchère :
2 à 4 ha



Taux de mécanisation:
Élevé (>3)



Nombre d'ETP: 3,5 à 14



CA/ha : 100 000 €/ha à
150 000 €/ha



Productivité (VAB) de la
terre: 89 000 €/ha



Productivité (VAB) du
travail:
165 €/Hj



Revenu agricole/actif:
30 000 €



Revenu agricole/heure:
12 €/h

Les serristes produisent des **gros volumes de légumes sur de petites surfaces**, en grande partie sous abris avec **2 cycles** de légumes/surface/an. Ils sont souvent situés à proximité des plateformes des grossistes. La production de légumes peut être **spécialisée** avec 4 légumes/an **ou diversifiée** jusqu'à près de 25 légumes/an. Ce sont des exploitations présentant un **taux de mécanisation élevé** et qui nécessite **beaucoup de main d'œuvre**.

Les serristes obtiennent des **revenus stables au minimum de 1 500 €/mois** tout en se dégageant du temps libre par semaine et des vacances dans l'année. Cela nécessite des choix stratégiques tels que la production de légumes à haute valeur ajoutée (aromatiques), ou une partie de la vente en circuit court à des prix plus élevés qu'en circuit long. Ce système de production présente **la productivité de la terre la plus élevée** de tous les systèmes maraîchers étudiés du fait de l'intensivité du système. La **productivité du travail est moyenne**, les charges de commercialisation sont réduites en circuit long mais les choix de production à haute valeur ajoutée nécessitent une attention particulière (main d'œuvre, outils).

Les serristes, alternant production de légumes d'été et de légumes d'hiver, intègrent systématiquement un engrais vert en inter-culture afin d'améliorer la fertilité du sol. En revanche, **l'usage des emballages plastiques est important et systématique** et le recours possible au chauffage des serres entraîne des **consommations énergétiques non négligeables**, réduisant par ailleurs l'autonomie du système.



Légumier-céréaliier en circuit long



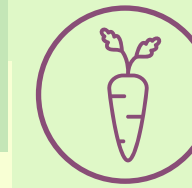
Les légumiers-céréaliiers cultivent **plus de 5 ha de sole maraîchère annuelle en plein champ**. Ils misent sur de grandes surfaces de légumes avec une **faible diversité**, pour produire du volume et vendre leurs productions sur des circuits longs de commercialisation. Ils se spécialisent dans des légumes de plein champ facilement mécanisables et avec **1 cycle de légumes/surface/an**. Ils diversifient leur production avec des céréales dans les zones où de grandes surfaces sont disponibles (ex : Alpes-de-Haute-Provence). Dans le Vaucluse et les Bouches-du-Rhône, on retrouve ce type de producteurs également chez des arboriculteurs qui diversifient leur production avec des légumes de plein champ. On constate que de nouveaux agriculteur·rice·s s'installent sur ce système.

La productivité de la terre est relativement faible par rapport à d'autres systèmes et cela s'explique par la stratégie de développement de deux ateliers (céréales et légumes). Ces producteurs ne concentrent pas leur activité sur la production légumière et privilégient, pour cette dernière, la quantité à la valorisation économique. **Le salaire dégagé par les légumiers-céréaliiers est variable** selon le modèle de production choisi mais reste dans une moyenne au-dessus du revenu minimum.

Les légumiers-céréaliiers de plein champ alternent les productions de légumes d'été et de légumes d'hiver, en intégrant **un engrais vert en inter-culture**, ce qui est très positif pour améliorer la fertilité du sol. En revanche, **l'usage des emballages plastiques est important et systématique**.



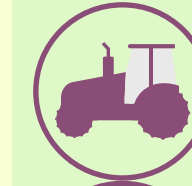
Données technico-économiques



Nombre de légumes:
5 à 10



Sole maraîchère :
5 à 20 ha



Taux de mécanisation:
Élevé (>3)



Nombre d'ETP: 1,5 à 17



CA/ha : 6 000 €/ha à
25 000 €/ha



Productivité (VAB) de la
terre: 14 000 €/ha



Productivité (VAB) du
travail:
130 €/Hj

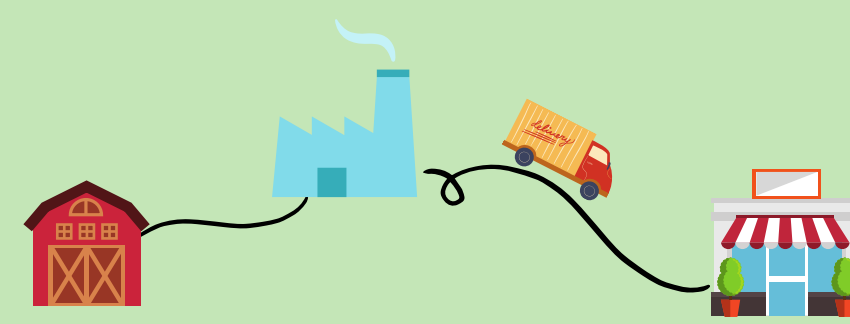


Revenu agricole/actif:
18 000 à 28 000 €



Revenu agricole/heure:
8 à 12 €/h

Légumier abris et plein champ en circuit long



Les légumes de plein champ et sous-abri ont une sole maraîchère annuelle supérieure à 5 ha et produisent **entre 10 et 30 légumes différents**, en continu toute l'année avec en moyenne **2 cycles de légumes/surface/an**. Ils se situent à proximité des plateformes de commercialisation à l'Ouest de la région ou ont un accès facilité à ces plateformes par les autoroutes. **Très mécanisées**, ces exploitations ont notamment du matériel de conditionnement spécifique à un légume (trieuse à melon). **L'installation est de ce fait coûteuse en achat de foncier et en investissement matériel**. Les agriculteur·rice·s qui s'installent sur ce type de ferme maraîchère, reprennent les exploitations familiales ou créent leur exploitation, sans nécessairement être issu-e-s du milieu agricole.

La **productivité du travail est assez élevée** car, bien qu'ils font appel à de la main d'œuvre, ils cultivent de grandes surfaces et ont beaucoup d'équipements spécialisés. Les légumes de plein champ et sous-abri **cherchent à dégager un revenu au-dessus du revenu minimum** et la majorité d'entre eux **parvient à se dégager des vacances**. Certains de ces producteurs étaient initialement en circuit court de commercialisation mais sont passés en circuit long en s'agrandissant, réduisant une partie de leur charge de travail.

Les légumes de plein champ et sous-abri, alternant production de légumes d'été et de légumes d'hiver, intègrent systématiquement un **engrais vert en inter-culture**, ce qui est très positif pour améliorer la fertilité du sol. En revanche, **l'usage des emballages plastiques est important et systématique**.



Données technico-économiques



Nombre de légumes:
10 à 20



Sole maraîchère :
5 à 25 ha



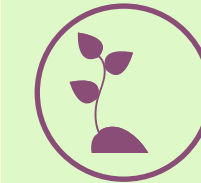
Taux de mécanisation:
Élevé (>3)



Nombre d'ETP: 6 à 13



CA/ha : 30 000 €/ha à
70 000 €/ha



Productivité (VAB) de la
terre: 38 000 €/ha



Productivité (VAB) du
travail:
228 €/Hj

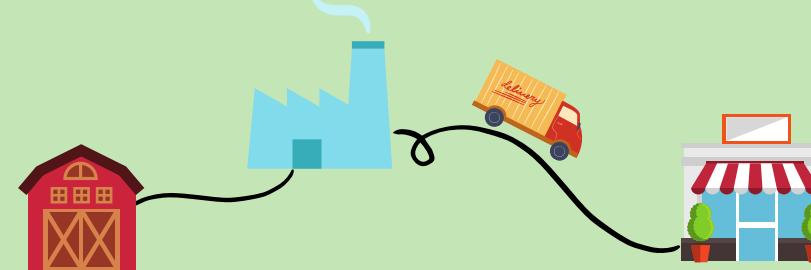


Revenu agricole/actif:
20 000 à 35 000 €



Revenu agricole/heure:
8 à 14 €/h

Spécialisé en circuit long



Données technico-économiques

Les spécialisés produisent une **faible diversité de légumes (moins de 10 légumes) sur une petite surface** (sole maraîchère < 5 ha) de manière à les produire en grande quantité avec en moyenne 2,5 cycles de légumes/surface/an. Ce sont généralement des exploitations avec **peu d'ETP et peu de surface** qui n'ont pas la possibilité de s'agrandir par manque d'accès au foncier. Choissant la commercialisation en circuit long pour des raisons de réduction du temps de travail, ces agriculteur·rice·s se spécialisent alors.

La productivité de la terre est assez bonne car il s'agit d'un système **relativement intensif** pour obtenir une certaine production sur une petite surface. **La productivité du travail est également plutôt bonne** car il s'agit d'un système **très mécanisé avec peu de main d'œuvre**, ce qui facilite le travail et en réduit les charges. **Le salaire dégagé est variable** mais reste dans une moyenne au-dessus du SMIC.

Les spécialisés alternent les productions de légumes d'été et de légumes d'hiver, en intégrant **un engrais vert en inter-culture**, ce qui est très positif pour améliorer la fertilité du sol. En revanche, **l'usage des emballages plastiques est important et systématique**



Nombre de légumes:
4



Sole maraîchère :
2,5 ha



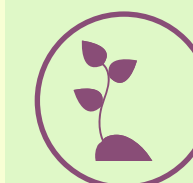
Taux de mécanisation:
Élevé (>3)



Nombre d'ETP: 3,5



CA/ha : 60 000 €/ha



Productivité (VAB) de la
terre: 26 000 €/ha



Productivité (VAB) du
travail:
150 €/Hj

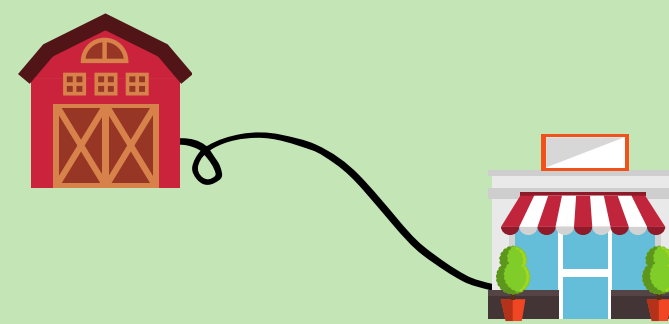


Revenu agricole/actif:
20 000 €

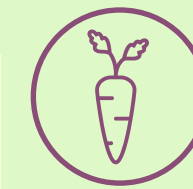


Revenu agricole/heure:
12 €/h

Diversifié mécanisé en circuit court



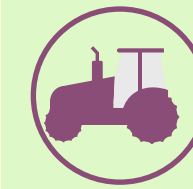
Données technico-économiques



Nombre de légumes:
> 30



Sole maraîchère :
3 à 5 ha



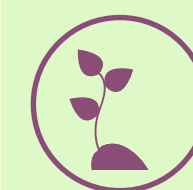
Taux de mécanisation:
Élevé (>3)



Nombre d'ETP: 2 à 5



CA/ha : 13 000 à
54 000 €/ha



Productivité (VAB) de la
terre: 25 000 €/ha



Productivité (VAB) du
travail:
154 €/Hj



Revenu agricole/actif:
8 000 à 50 000 €



Revenu agricole/heure:
3 à 17 €/h

Le système maraîcher diversifié est basé sur la culture d'**un nombre supérieur à 30 légumes qui se succèdent de manière continue à l'année avec au moins 3 cycles de légumes/surface/an.** L'organisation du travail se fait autour de la commercialisation qui représente entre 10 et 40 % du temps total, laissant **peu de place aux vacances et temps libres.** La performance de ces systèmes en circuit court est éminemment liée à une stratégie de commercialisation solide, diversifiée et la plus proche possible du consommateur.

Les capitalisés cultivent entre 3 et 5 ha avec du **matériel très spécialisé et coûteux.** La productivité du travail est également plutôt bonne car il s'agit d'un système très mécanisé avec **peu de main d'œuvre,** contrairement aux autres systèmes en circuit-court, ce qui facilite le travail et en réduit les charges. **Le revenu des capitalisés peut-être très variable** selon le niveau de concurrence des prix sur les circuits de commercialisation en vente directe mobilisés (AMAP, marchés).

Les systèmes diversifiés intègrent **peu d'engrais vert dans leur rotation** du fait de la maximisation de leurs surfaces en légumes. Ils ont **peu recours au plastique** et le mode de paillage des systèmes capitalisés est généralement biodégradable.



Diversifié peu mécanisé en circuit court



Données technico-économiques



Nombre de légumes:
> 30



Sole maraîchère :
8000m² à 3 ha



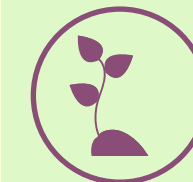
Taux de mécanisation:
Moyen (1 à 2)



Nombre d'ETP: 2 à 5



CA/ha : 25 000 à
44 000 €/ha.



Productivité (VAB) de la
terre: 24 000 €/ha



Productivité (VAB) du
travail:
84 €/Hj



Revenu agricole/actif:
2 000 à 25 000€



Revenu agricole/heure:
1 à 10€/h

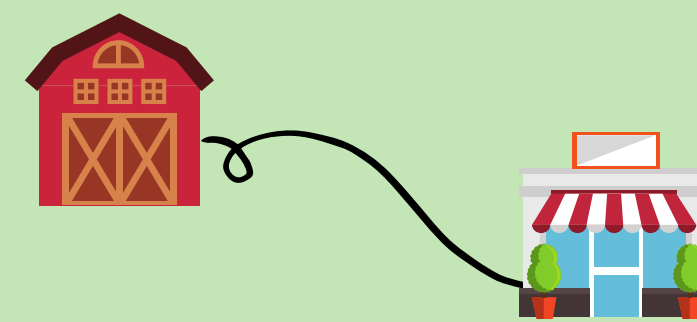
Le système maraîcher diversifié est basé sur la culture d'**un nombre supérieur à 30 légumes qui se succèdent de manière continue à l'année avec au moins 3 cycles de légumes/surface/an.** L'organisation du travail se fait autour de la commercialisation qui représente entre 10 et 40 % du temps total, laissant **peu de place aux vacances et temps libres.** La performance de ces systèmes en circuit court est éminemment liée à une stratégie de commercialisation solide, diversifiée et la plus proche possible du consommateur.

Les petits circuits courts cultivent sur des surfaces comprises **entre 8000m² à 3 ha**, avec **peu de matériel** et produisent de **petites quantités** à destination des **marchés et magasins spécialisés.** C'est le système à la **productivité du travail la plus faible** car la mécanisation est réduite pour des charges de travail liées la commercialisation importante. **La productivité de la terre est assez bonne** car la faible quantité produite est contrebalancée par une bonne valorisation commerciale.

Les systèmes diversifiés intègrent **peu d'engrais vert** dans leur rotation du fait de la maximisation de leurs surfaces en légumes. Ils ont **peu recours au plastique** et le mode de paillage des petits circuits courts est généralement en paillage tissé.



Micro-ferme en diversifié et circuit court



Données technico-économiques



Nombre de légumes:
> 20



Sole maraîchère :
1000 m² à 6000 m²



Taux de mécanisation:
Faible (<1)



Nombre d'ETP: 1



CA/ha : 10 000 à
80 000€/ha



Productivité (VAB) de la
terre: 55 000 €/ha



Productivité (VAB) du
travail:
94€/Hj



Revenu agricole/actif:
10 000 à 25 000 €



Revenu agricole/heure:
4 à 8€/h

Le système maraîcher diversifié est basé sur la culture d'**un nombre supérieur à 20 légumes qui se succèdent de manière continue à l'année avec au moins 3 cycles de légumes/surface/an**. L'organisation du travail se fait autour de la commercialisation qui représente entre 10 et 40 % du temps total, laissant **peu de place aux vacances et temps libres**. La performance de ces systèmes en circuit court est éminemment liée à une stratégie de commercialisation solide, diversifiée et la plus proche possible du consommateur.

Les micro-fermes cultivent sur **moins d'1 ha** et repensent les moyens techniques possibles pour cultiver des légumes tout en compensant leur faible quantité de légumes par une **vente sur des circuits plus rémunérateurs comme la vente à la ferme et la restauration**. La productivité de la terre est très élevée, notamment du fait de charges de commercialisation liées aux déplacements réduites. La productivité du travail est faible car **la mécanisation est quasi absente** pour des charges de travail liées la commercialisation importante.

Ce sont les systèmes techniques qui **limitent le plus leur usage des énergies fossiles** sur leur exploitation en s'inspirant de la **permaculture**, en suivant le **Maraîchage sur Sol Vivant (MSV)**, en ayant très peu voire aucun matériel motorisé. Ils ont **peu recours au plastique** et le mode de paillage des petits circuits courts est généralement en **paillage organique**.

