



• AGRIBIO 84 •  
Les Agriculteurs BIO du Vaucluse  
des Bouches-du-Rhône



• AGRIBIO 13 •  
Les Agriculteurs BIO  
des Bouches-du-Rhône



GRAB  
Groupe de Recherche  
en Agriculture Biologique

AGENCE FRANÇAISE  
POUR LA BIODIVERSITÉ  
MINISTÈRE DE L'ENVIRONNEMENT



ÉCOPHYTO  
RÉDUIRE ET AMÉLIORER  
L'UTILISATION DES PHYTOS

ONEMA  
Office national de l'eau  
et de l'assainissement



## INVITATION

# Échanges techniques Maraîchage Bio DEPHY FERME

Mercredi 26 avril 2017 de 14h00 à 17h30,  
à Villeneuve les Avignon (30) et Avignon (84)

Avec Catherine Mazollier, référente **maraichage bio** PACA au GRAB (Groupement de Recherche en AB)

### PROGRAMME

#### 14h00 – 15h30 au Mas de Carles - Villeneuve les Avignon

- ✓ Accueil des participants et présentation du **réseau FERME DEPHY**
- ✓ Présentation du **Mas de Carles** : Oliviers, élevage de chèvres et transfo fromage et 1 ha de maraîchage diversifié – vente en directe
- ✓ Intervention de **Catherine Mazollier** sur l'état des cultures
- ✓ Focus sur l'utilisation **d'extraits fermentés**
- ✓ la pratique des **engrais verts** en maraîchage



#### 15h30 – 17h30 à Semailles - Avignon



- ✓ Trajet vers Semailles (prévoir 20 minutes)
- ✓ Présentation de l'**association Semailles** : jardin de cocagne arboriculture et 2,5 ha de maraîchage diversifié – vente en directe
- ✓ Intervention de **Catherine Mazollier** sur l'état des cultures
- ✓ Focus sur la culture **des fraises bios** sous serre
- ✓ la pratique **des engrais verts** en maraîchage

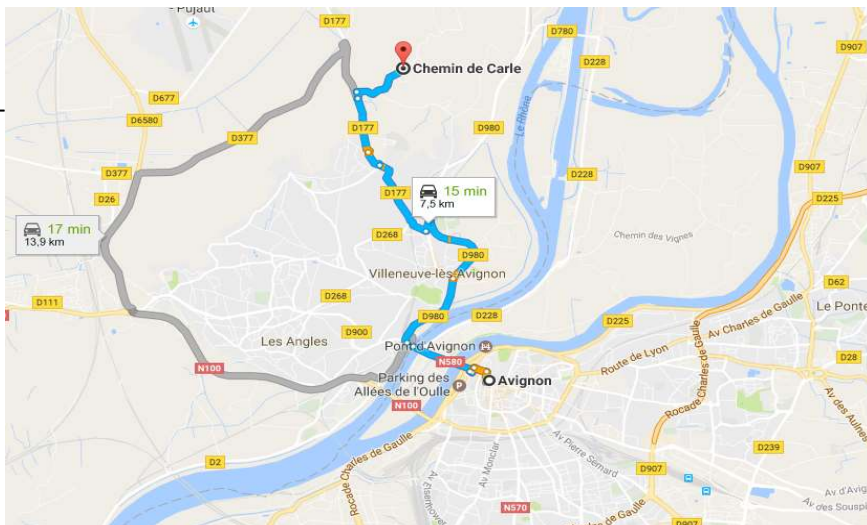
→ Visite ouverte à tout agriculteur... PENSEZ A ADHERER 😊

**Informations et inscriptions** : Oriane Mertz (Agribio 84-13) [conseillermaraichage13-84@bio-provence.org](mailto:conseillermaraichage13-84@bio-provence.org) - Portable : 0695961662

## Comment venir ?

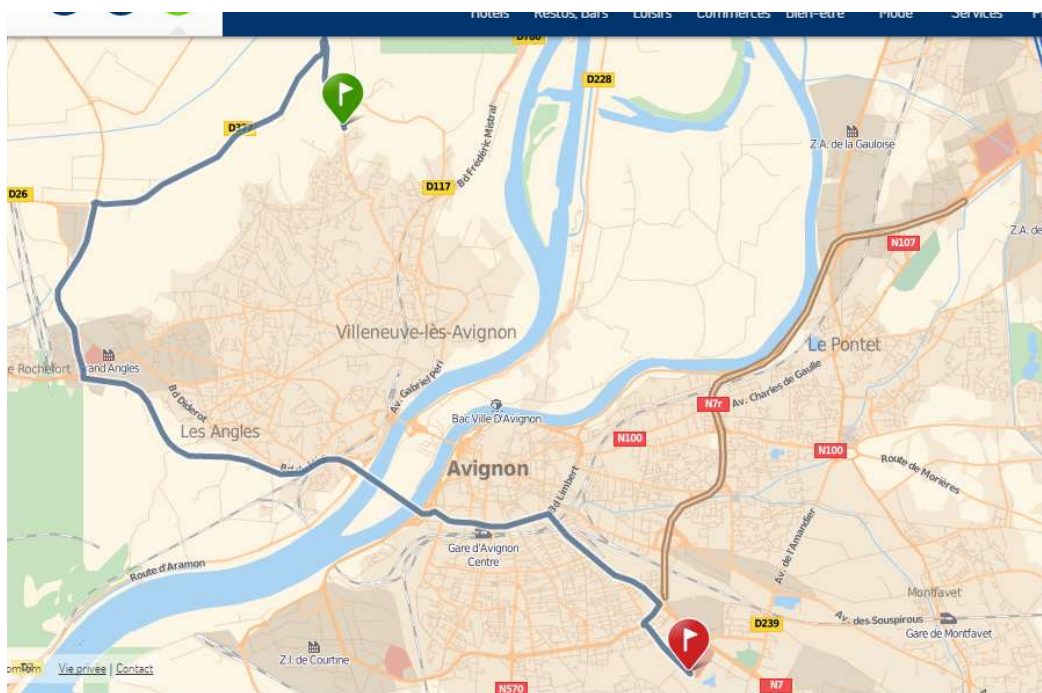
### Plan pour aller au Mas de Carles, route de Pujaut (ou chemin de Carles) Villeneuve les Avignon (30) :

De Avignon : Sortir d'Avignon direction Villeneuve-Pujaut - Prendre à droite et continuer sur 950 m - Entrer dans Villeneuve-lès-Avignon – Traverser Villeneuve direction Pujaut- Passer devant le carrefour et le lycée Jean Vilar - Sortir de Villeneuve-lès-Avignon et continuer sur 500 m - Prendre à droite - Chemin de Carles (D117) et continuer sur 1 km toujours sur le chemin de Carles, le Mas se trouvera sur la droite.



### Trajet vers Semailles – 2412 avenue de la croix rouge à Avignon (derrière le centre commercial CAP SUD)

Sortir du chemin de Carles et prendre à droite direction les Angles– Traverser les Angles et prendre direction Avignon-Aramon A7 – Entrée dans Avignon – Prendre Boulevard Saint Roch puis Avenue Pierre Semard et la rocade Charles De Gaulle – au rond point prendre à gauche et vous passez derrière le centre commercial CAP SUD – Semailles se trouve sur la droite 800 mètres après.



#### Contact :

Oriane Mertz, Conseillère Filière Maraîchage Bio Agribio 84-13

☎ 06 95 96 16 62

@ : [conseillermaraichage13-84@bio-provence.org](mailto:conseillermaraichage13-84@bio-provence.org)