



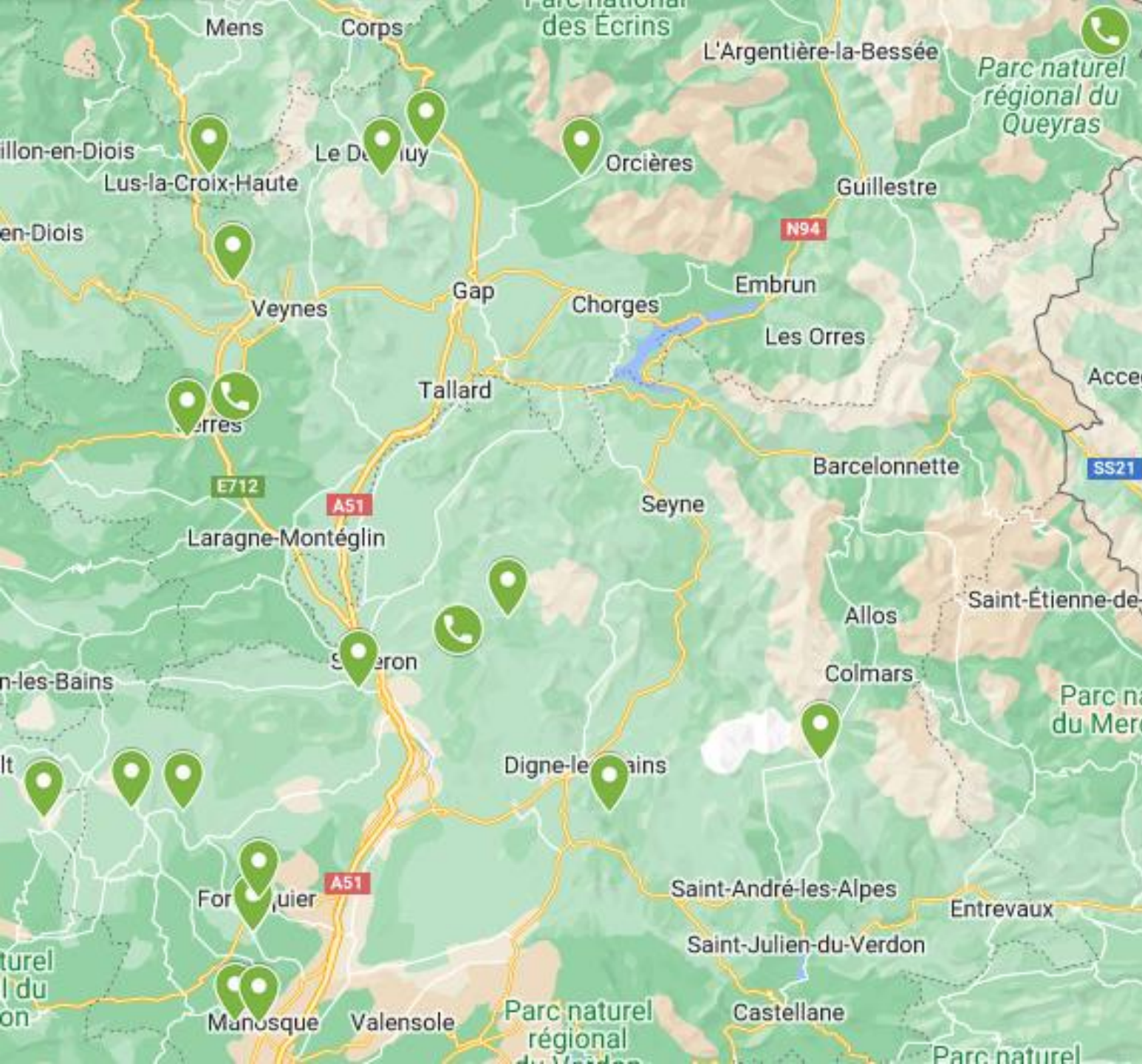
• AGRIBIO 05 •
Agriculteurs BIO des Hautes



• AGRIBIO 04 •
Agriculteurs BIO des Alpes
de Haute-Provence

Cueillette en milieu sauvage de PPAM

Enquête sur la cueillette en milieu sauvage de PPAM dans le 04/05



Localisation des cueilleur-euses enquêtées

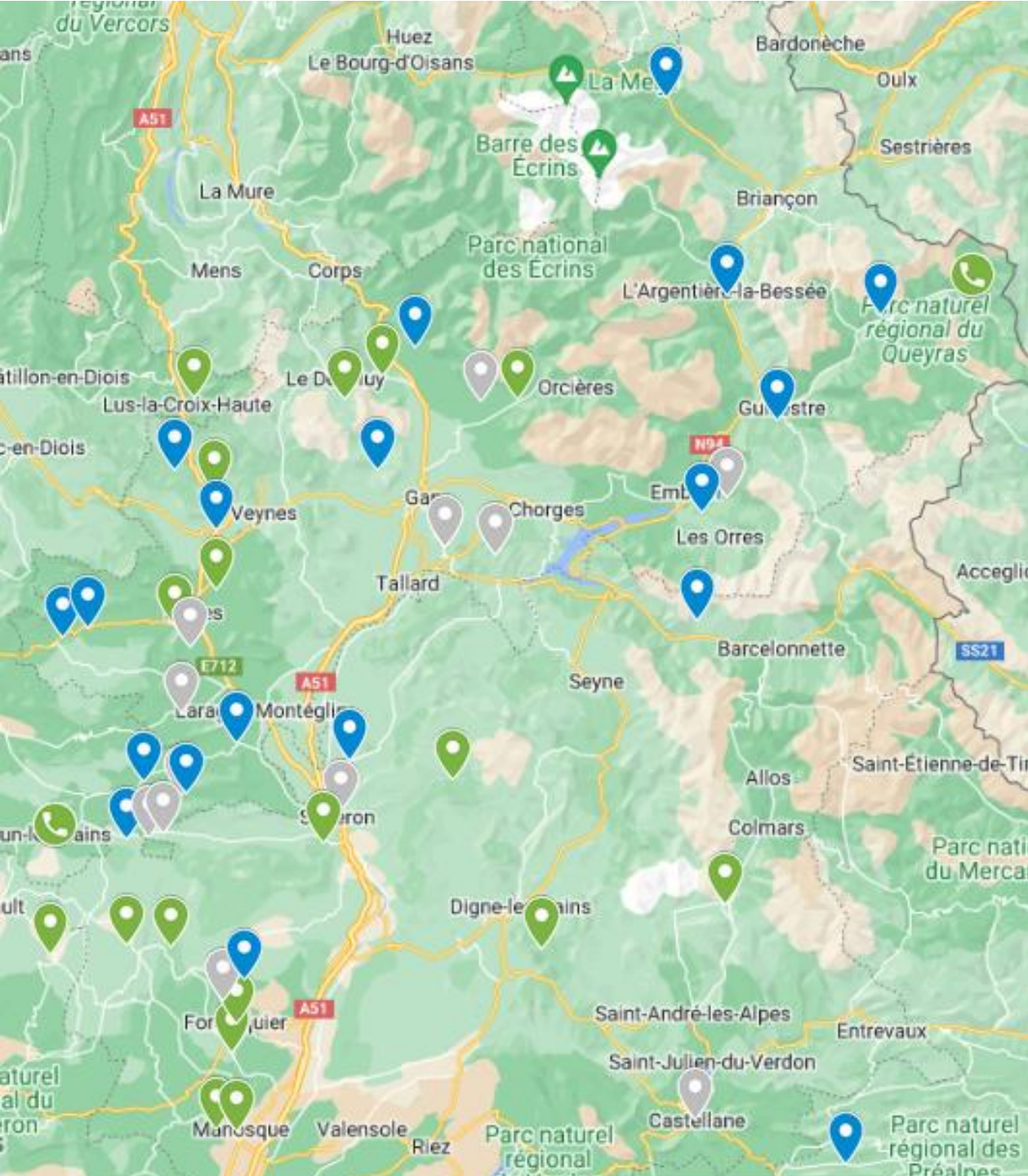
12 Cueilleurs enquêtés dans le **04**

7 Cueilleurs enquêtés dans le **05**

1 Cueilleurs enquêté dans le **26**

1 Cueilleuse enquêtée dans le **84**

> 21 cueilleur.euse.s enquêté.e.s au total !



Localisation des cueilleurs-euses



Cueilleurs que j'ai **enquêtés**

21

+ **1** cueilleur que j'ai contacté pour ses ressentis



Cueilleurs que j'ai **contactés**

12



Cueilleurs que j'ai **"repérés"**

19



**52 personnes identifiées
comme pratiquant la
cueillette (04 et 05)**

Objectifs de l'étude



Entretiens

Qualifier les **plantes cueillies** et **quantifier les quantités ramassées**
Identifier les problématiques et les besoins des cueilleurs

Restitution

Présentation des résultats de l'enquête

Discussion

Echanger avec les cueilleurs autour de cette restitution

Envisager différentes **pistes d'action** pour répondre aux besoins des cueilleurs

Sommaire



1: Les différents profils des cueilleurs-euses

2: Les plantes cueillies dans le 04/05

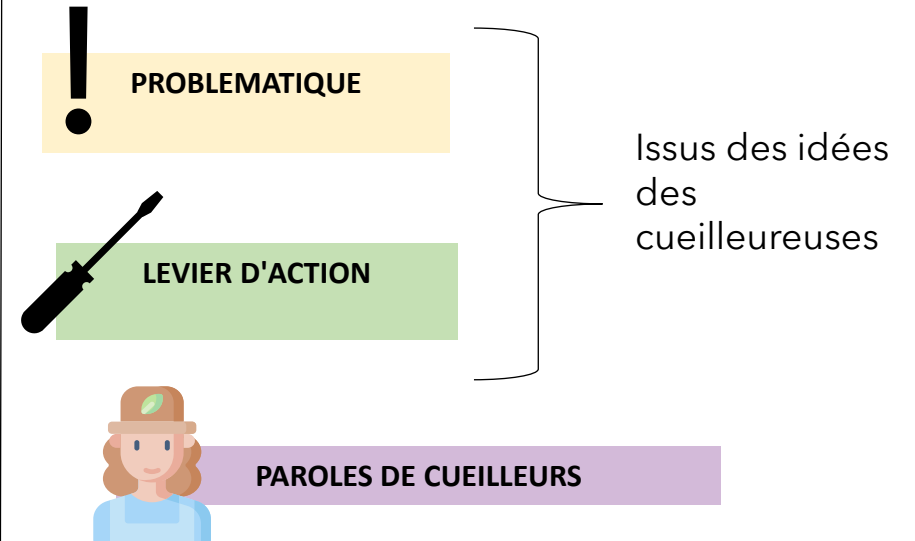
3: Les systèmes de transformation des cueilleurs-euses

4: Les systèmes de commercialisation des cueilleurs-euses

5: La relation avec les autres usagers

6: Problématiques des cueilleurs et leviers d'actions

Les boîtes à idées



sur ... réponses,

si rien n'est précisé près des graphiques ou des commentaires, les 21 cueilleurs ont répondu

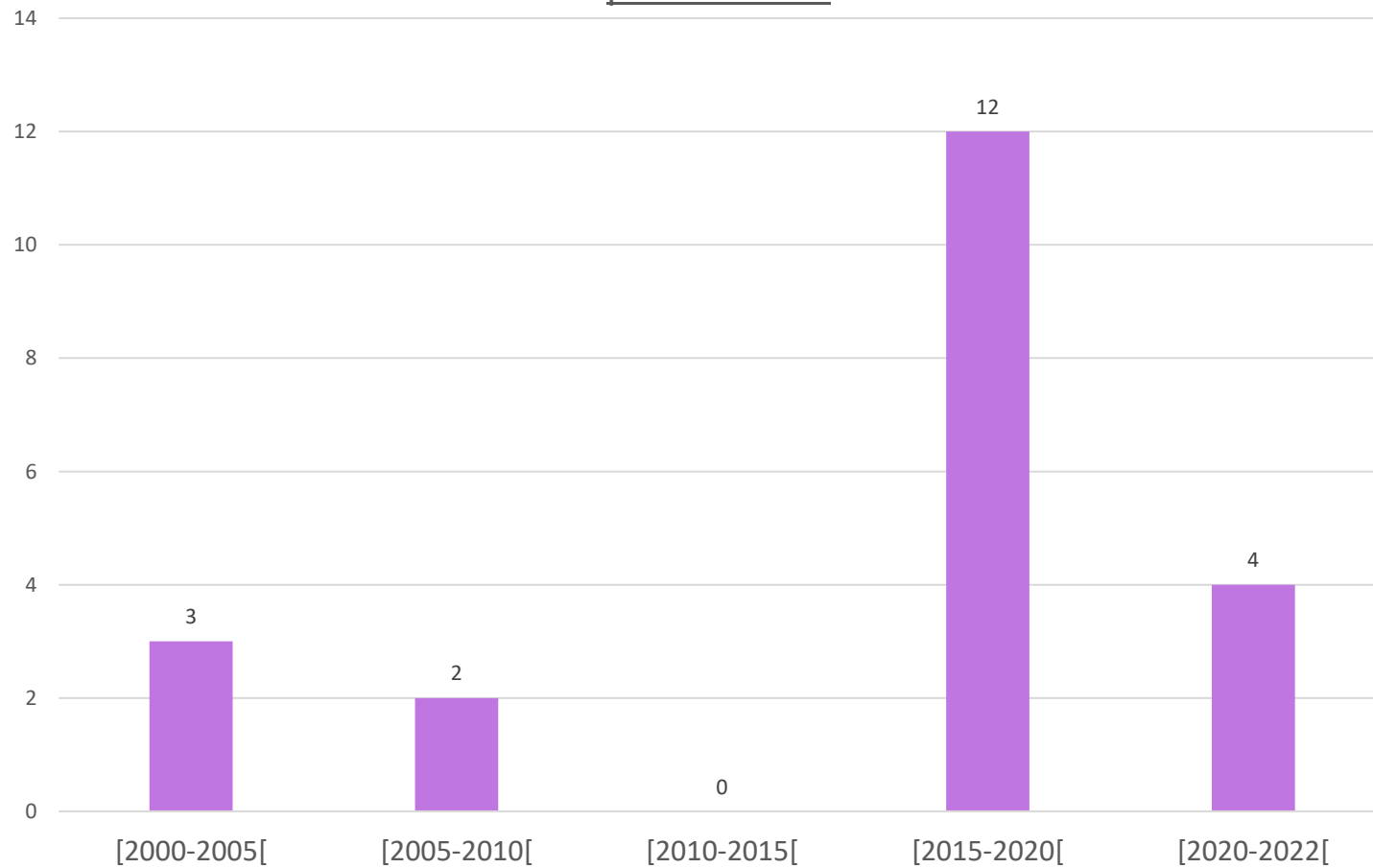
A close-up photograph of a flowering plant, likely a herb, with numerous small, five-petaled flowers in shades of purple and white. The flowers are arranged in dense, upright clusters. The background is softly blurred, showing more of the plant and some greenery. A dark, semi-transparent banner is overlaid at the bottom of the image, containing the title text.

1: Les différents profils de cueilleur-euses

Année d'installation



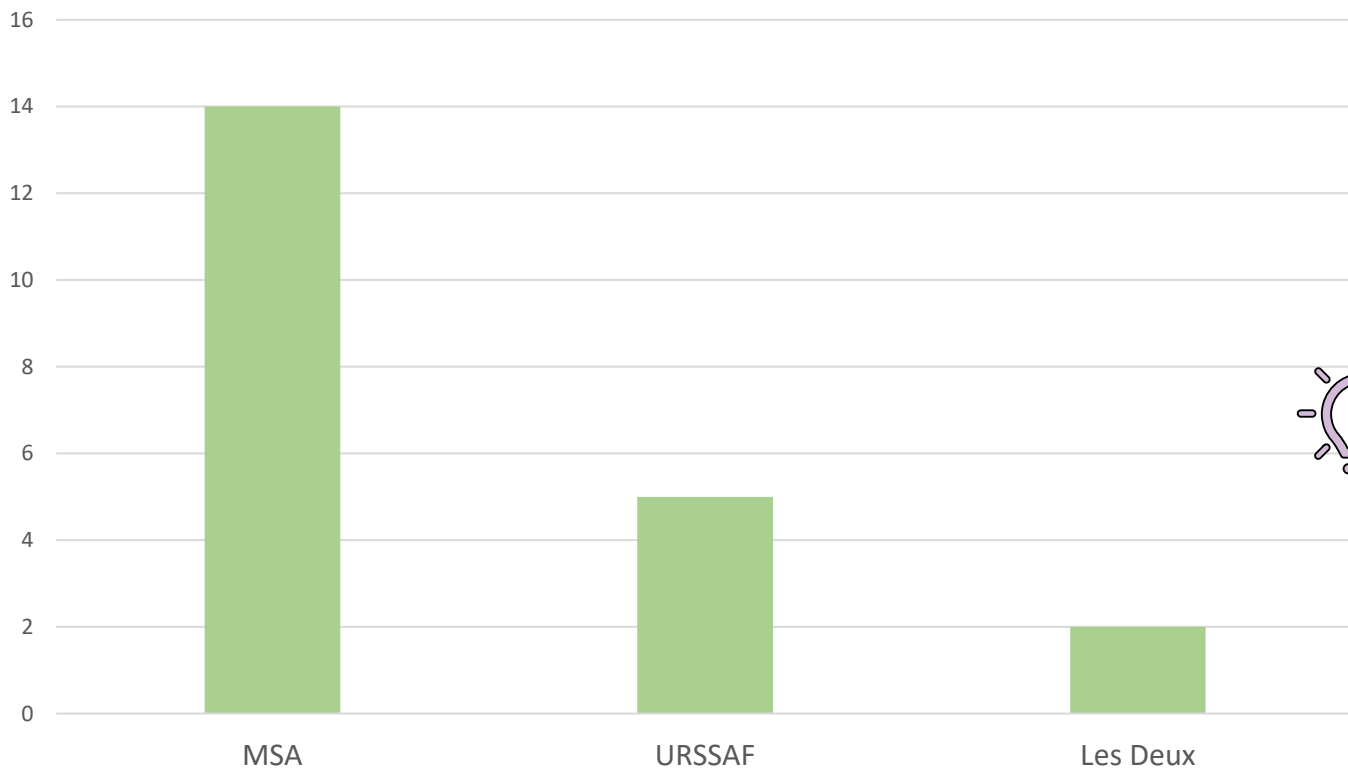
Année de début de la cueillette en milieu sauvage dans le cadre professionnel



75% Des cueilleurs enquêtés se sont installés dans les **7** dernières années

STATUT des cueilleur-euses

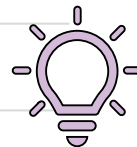
Statut social des cueilleurs



Réglementation:

"Vous cotiserez à la MSA si vous avez déclaré la cueillette de plantes comme activité principale, avec un statut juridique agricole. [...] Il est aujourd'hui possible d'être immatriculé à la chambre des commerces et de cotiser à la MSA"

Guide PPAM CRIEPPAM, Chambre agriculture de la Drôme, Aout 2022



"Attention, les chambres d'agriculture se basent sur l'article L 311-1 du code rural pour la définition d'une activité agricole et ne reconnaissent pas toujours la cueillette comme telle. L'immatriculation en chambre d'agriculture pour une activité 100% cueillette n'est pas systématique"

Guide PPAM CRIEPPAM, Chambre agriculture de la Drôme, Aout 2022



"c'est dommage qu'il y ai toujours un flou sur notre statut à la chambre"

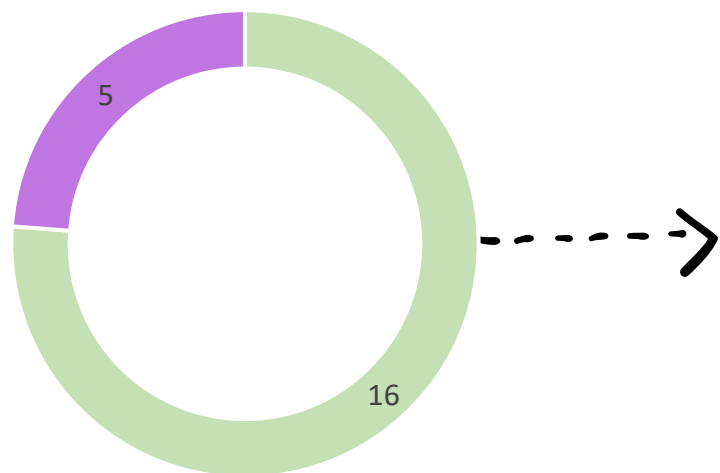


« J'ai deux numéros de SIRET, un pour la culture et un pour la cueillette. J'ai reçu la DJA parce que j'avais l'activité de culture »

Cueilleur-euses et Productrices ?



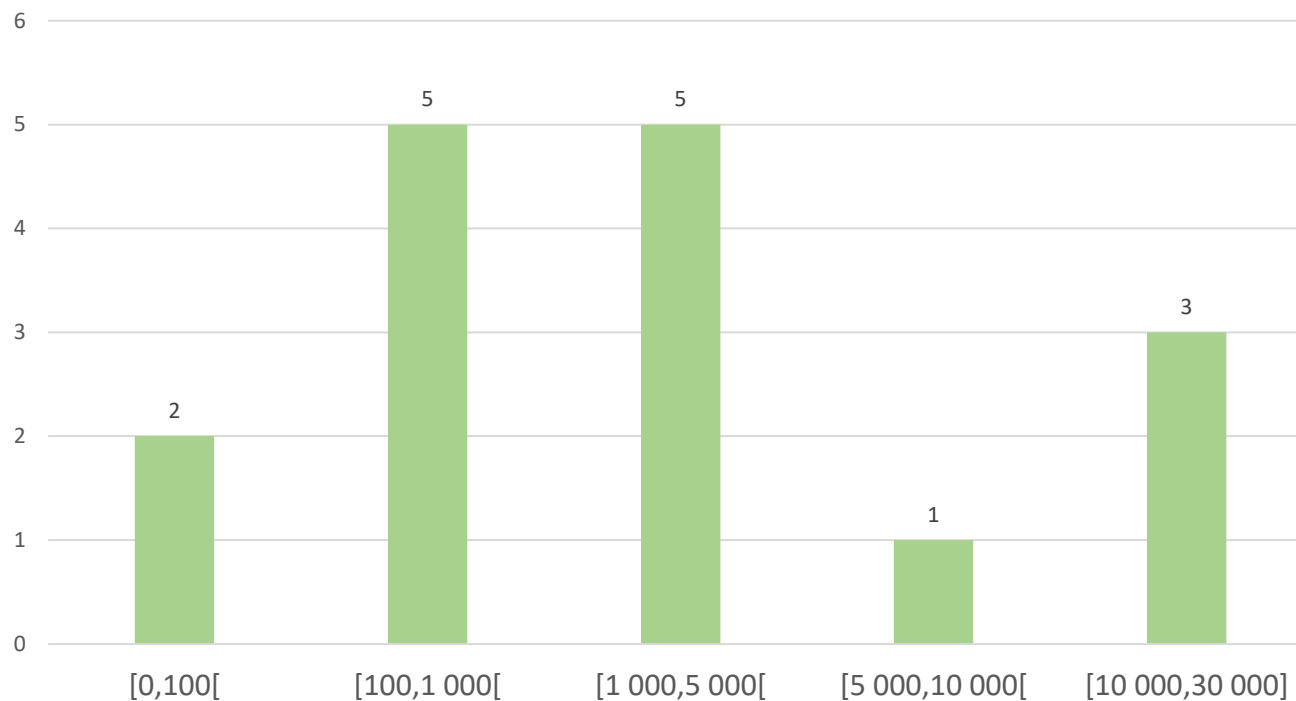
Repartition des cueilleurs producteurs et des cueilleurs sans activité culturelle



■ Cueilleurs et Producteurs ■ Cueilleurs sans activité de production

➡ **+ De 75% des cueilleurs font aussi de la mise en culture de PPAM**

Diagramme de la surface utile cultivée en PPAM en m2



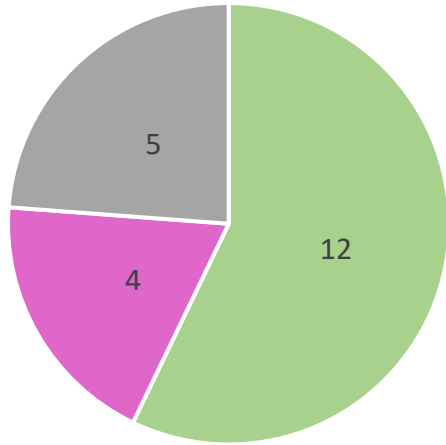
Certains cueilleurs sont propriétaires des terrains où ils cueillent . Surface allant de 4Ha à 70 Ha. Un autre loue des parcelles pour pouvoir cueillir.

➡ **+ De 80% des cueilleurs-producteurs cultivent < 1ha**

Place de la cueillette dans l'ACTIVITE et le REVENU



Caractérisation des activités des cueilleurs

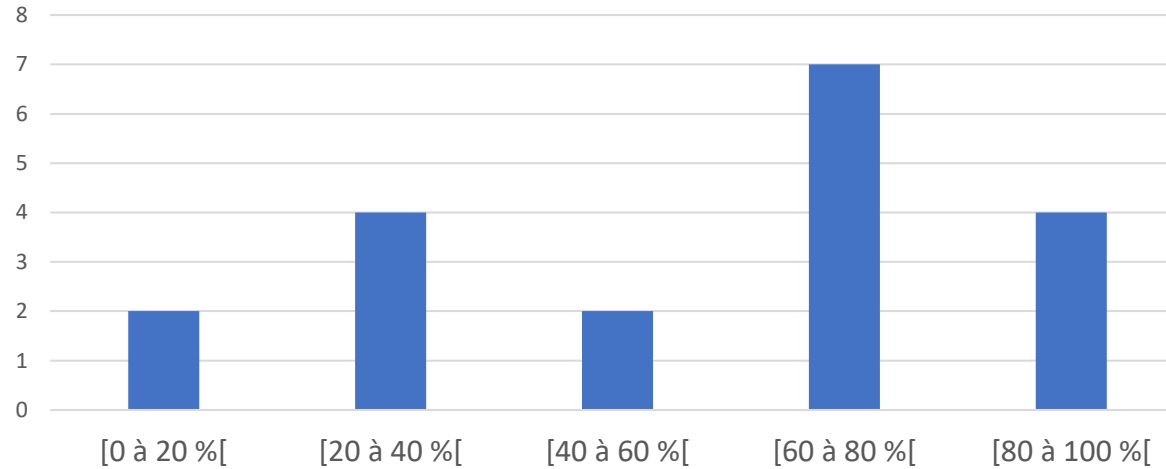


- Activité PPAM
- Activité PPAM + autre activité agricole
- Activité PPAM + autre activité non agricole



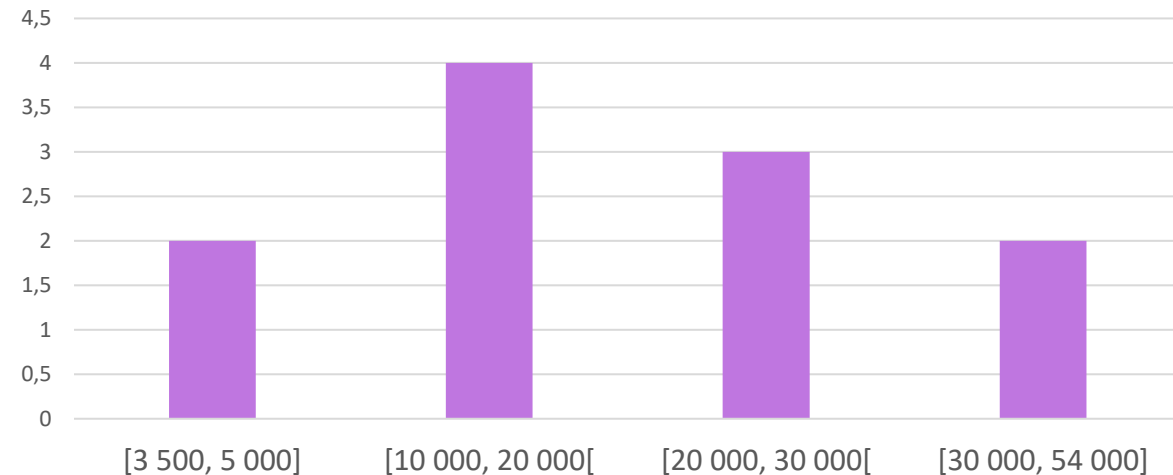
Parmi les personnes enquêtées **7** Cueilleurs perçoivent d'autres sources de revenu du type aide sociale.

Caractérisation de la part de la cueillette en milieu sauvage dans le revenu sur 19 réponses



La commercialisation des plantes issues de la cueillette sauvage représente pour 11 cueilleurs + de 50% de leur chiffre d'affaires.

CA lié à la cueillette en milieu sauvage de PPAM sur 11 réponses



2: Les plantes cueillies dans le 04/05

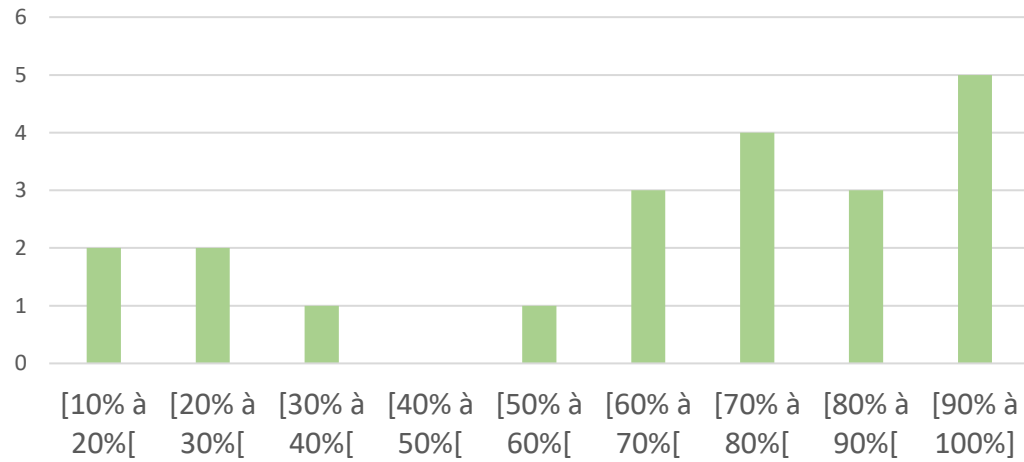


Certains cueilleurs m'ont transmis la liste complète des espèces cueillies, « libérées » ou non. D'autre uniquement les espèces libérées.

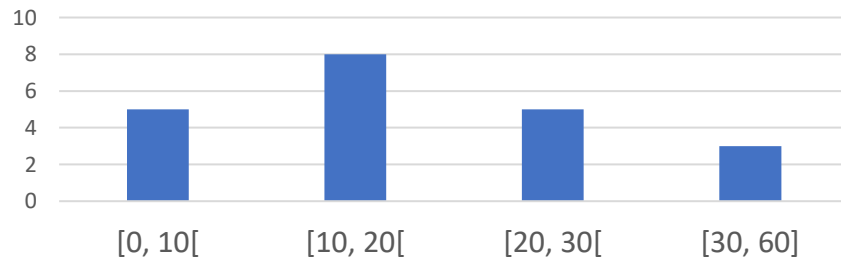
Plantes cueillies

.. 68 espèces recensées en cueillette ..

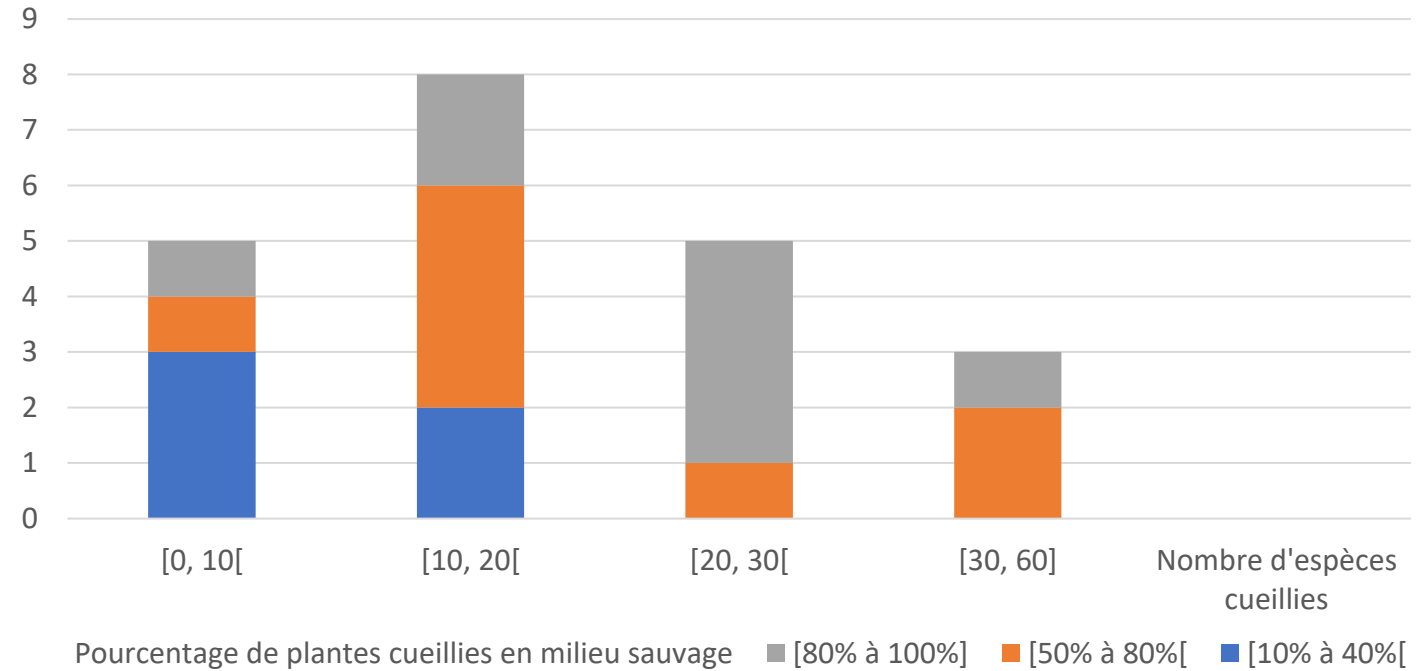
Nombre de cueilleurs en fonction du pourcentage de plantes cueillies en milieu sauvage sur la totalité des plantes récoltées



Nombre de cueilleurs en fonction du nombre d'espèces cueillies en milieu sauvage en 2022 ou 2021



Nombre de cueilleurs en fonction du nombre d'espèces cueillies en 2021 ou 2022 et du pourcentage de plantes cueillies en milieu sauvage



La majorité cueille et commercialise une vingtaine d'espèces

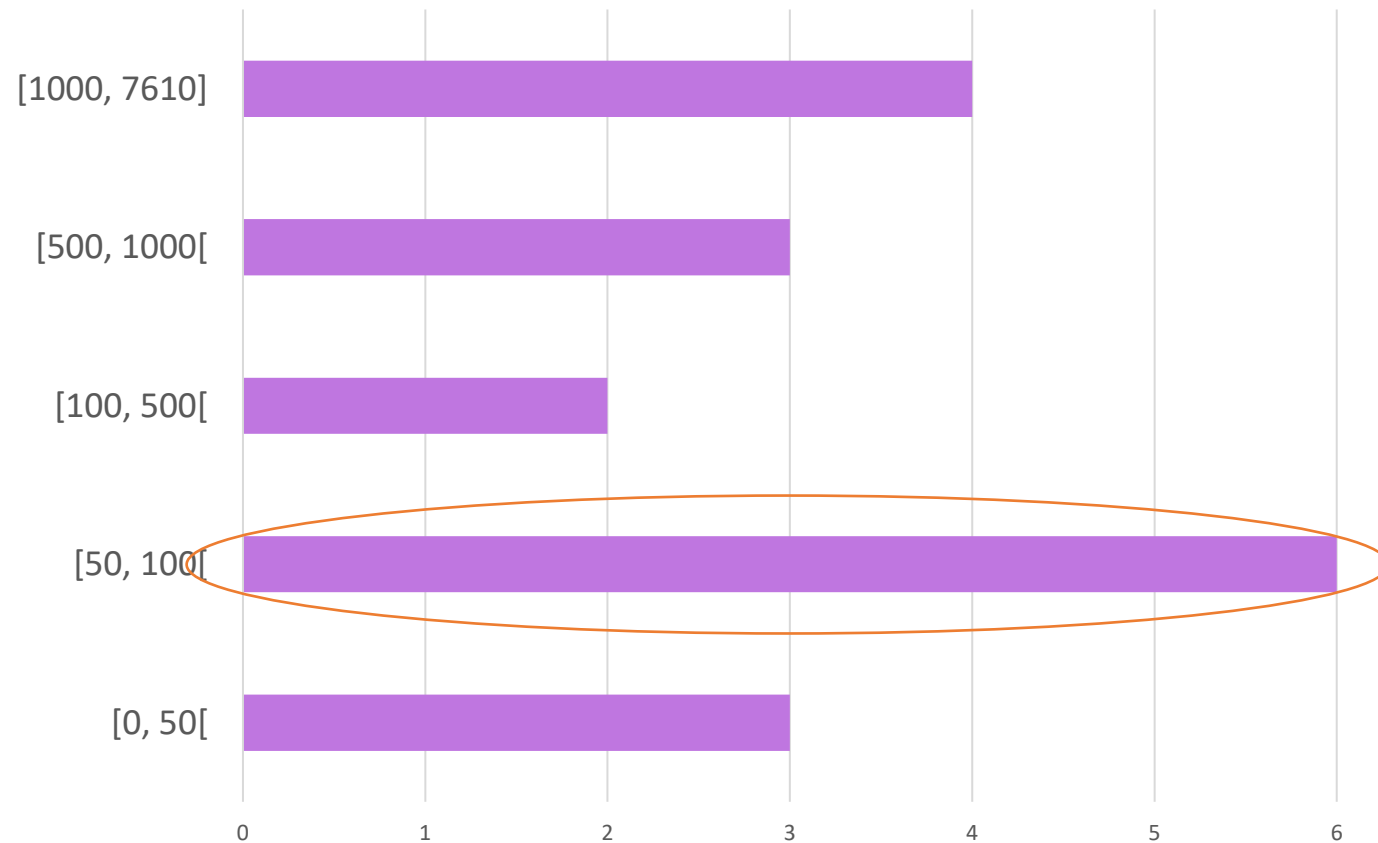


La diversité d'espèces est principalement apportée par la cueillette

Plantes et quantités cueillies

.. 68 espèces recensées en cueillette ..

Quantités cueillies en kg de plantes fraîches associé au nombre de cueilleurs sur 18 réponses



Moyenne : 1 001 kg



Fourchette : [18,7 ; 7 610]



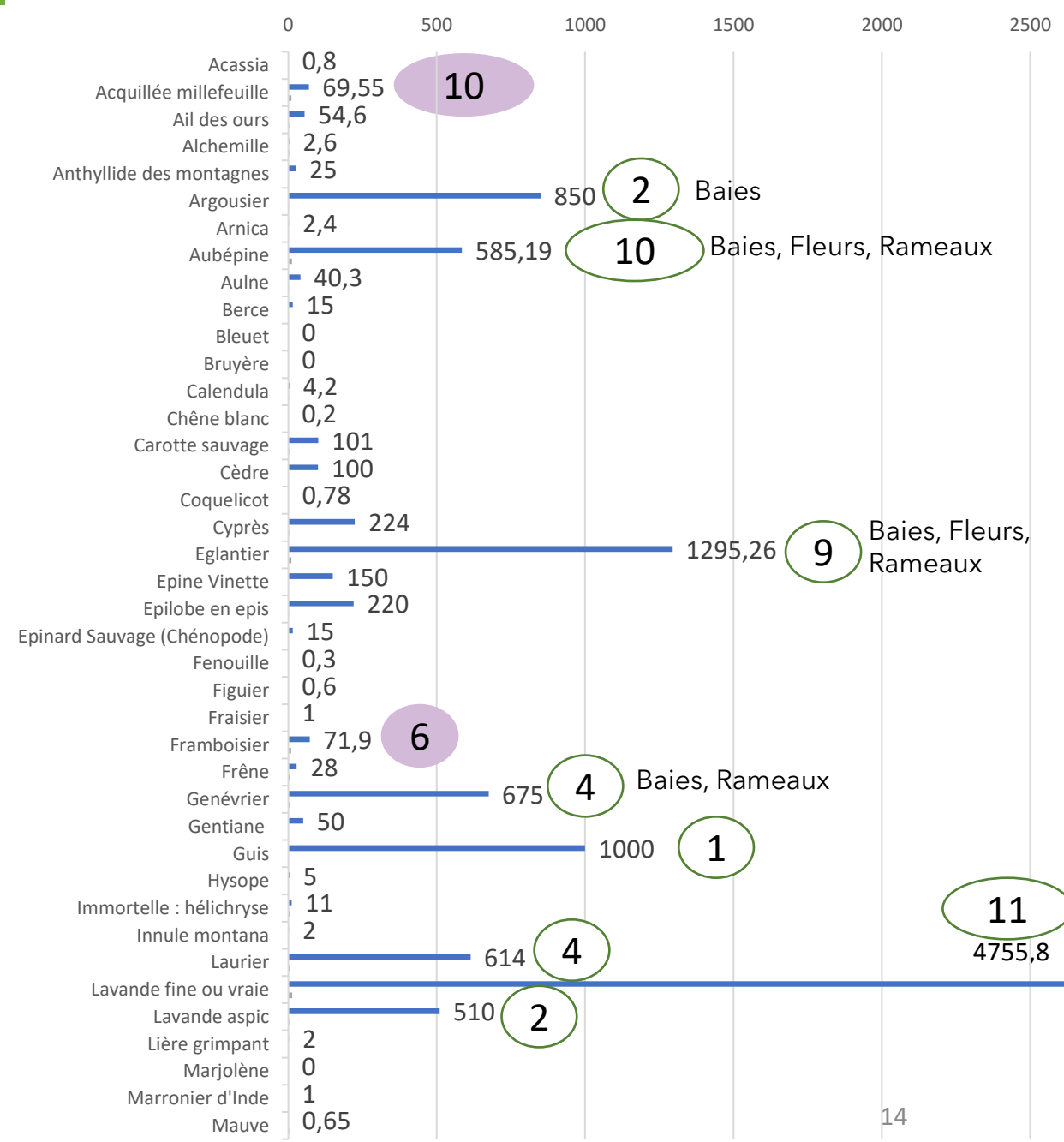
Les données récoltées sont pour les années 2021 ou 2022.

Plantes cueillies	Nombre cueilleurs	*
Acacia	1	
Achillée millefeuille	10	43%
Ail des ours	3	60%
Alchémille	3	
Anthyllide des montagnes	1	
Argousier	2	70%
Arnica	1	
Aubépine	10 sur 12	85%
Aulne	2	99%
Berce	1	
Bleuet	0 sur 1	
Bruyère	1 sur 1	
Calendula	2	95%
Chêne blanc	1	
Carotte sauvage	3	50%
Cèdre	1	
Coquelicot		
Cyprès	2 sur 3	89%
Eglantier	9	44%
Epine Vinette	1	
Epilobe en epis	2	90%

*= Participation en % du plus gros cueilleur

Plantes cueillies	Nombre cueilleurs	*
Epinard Sauvage	1	
Fenouil	1	
Figuier	1	
Fraisier	1	
Framboisier	6 sur 9	68%
Frêne	4 sur 5	
Genévrier	4	44%
Gentiane	1	
Gui	1	
Hysope	1	
Immortelle	3 sur 4	60%
Inule des montagnes	1	
Laurier	4 sur 7	48%
Lavande fine ou vraie	11 sur 13	79%
Lavande aspic	2 sur 3	
Lièrè grim pant	1	
Marjolaine	0 sur 1	
Marronnier d'Inde	1	
Mauve	2 sur 3	

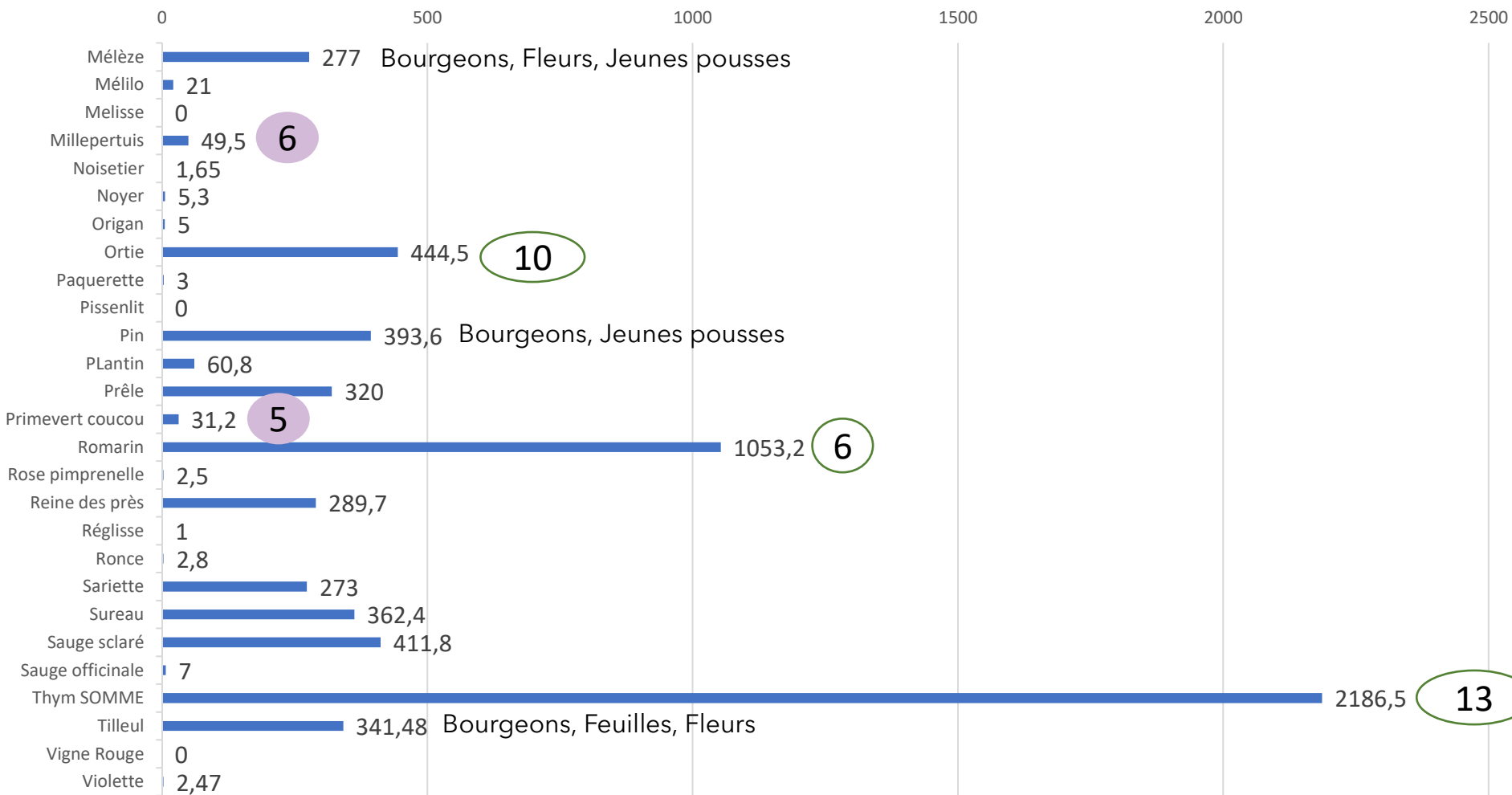
Quantité cueillie en kg de plantes fraîches



ATTENTION, il manque certaines infos : les noms latin ET le détail sur les parties de plantes.

Mélèze	4	54%
Métilot	2 sur 3	95%
Mélisse	0 sur 1	
Millepertuis	6 sur 7	80%
Noisetier	2	
Noyer	2	
Origan	1	
Ortie	10 sur 13	27%
Pâquerette	1	
Pissenlit	0 sur 2	
Pin	5	50%
Plantain	2 sur 3	98%
Prêle	4	94%
Primevère officinale	5 sur 6	
Romarin	6 sur 10	89%
Rose Pimprenelle	1	
Reine des près	7	
Réglisse	1	
Ronce	2	
Sarriette	6 sur 9	73%
Sureau	11 sur 13	
Sauge sclarée	4	97%
Sauge officinale	1	
Thyms	13 sur 16	80%
Tilleul	7 sur 8	88%
Vigne Rouge	0 sur 1	
Violette	3	
Bouleau	3	99%

Quantité cueillie en kg de plantes fraîches



TOTAL : **68** espèces



Biais car certains donnent les chiffres en sortie de cueillette et d'autres en battu-trié

Témoignages sur plantes

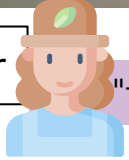


- Achillée millefeuille ⁵ Disparition de station
Avance sur la floraison (3 semaines)
Fleurs grillées
Fleurs petites
- Ail des ours « Diminution des stations dans le Dévoluy à cause de la sur cueillette et du piétinement. Il commence la mise en culture » « J'en ai toujours autant à Verdache »
- « ça a tout cramé dans le Dévoluy »
- Alchémille "On est pas les seuls à cueillir, il y a de + en + de pression dans le Queyras comme dans les basses Alpes"
- Argousier « Moins grosses baies cette année »
- Aubépine Avance sur la floraison
Feuilles grillées

Témoignages sur plantes



Eglantier



"t les fleurs ont fleuries en même temps malgré la différence d'altitude "



"On augmente la cueillette sur le cynorhodon parce que la demande augmente. Ça tombe bien il y en a, c'est facile"

Immortelle : hélichryse

2

Avance sur la floraison (3 semaines)

Région interdite à la cueillette dans 04 ?(CO)

Lavande

8

Dépérissement à cause de la sécheresse
Avance sur la floraison

Millepertuis

2

Dépérissement à cause de la sécheresse



« D'habitude je cueille 8kg là, elle avait cramé »

Romarin

2

Dépérissement à cause de la sécheresse
Dépérissement à cause du gel

Sarriette

Dépérissement à cause de la sécheresse
Décalage Tardif de la cueillette

Thym

5

Plants petits
Difficulté à trouver une station
Témoignage du déclin

Problématiques de terrain



! **Méconnaissance** de la **réglementation** sur les **plantes protégées**

Guide de bonne pratique de cueillette de plantes sauvages AFC page 121

Réglementation
INPN (Préfecture, région)
legifrance.gouv.fr (préfecture)

Listes des espèces en danger: UICN

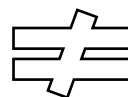
! **Méconnaissance** de l'**impact** de la **cueillette** sur la **pérennité de la ressource**



"Je me questionne sur la reproduction du cynorhodon"



"Même tout petit faut faire gaffe"



"Les petits cueilleurs ne sont pas une menace pour la ressource"



"quand tu es pro tu fais plus attention à la ressource que les cueilleurs du dimanche donc je ne suis pas inquiète"

Site de cueillette

Relation avec les propriétaires

14 Cueilleur-euses demandent systématiquement l'autorisation du propriétaire des stations

Pour 4 Cueilleur-euse le propriétaire a déjà refusé la cueillette sur son terrain

- Pour préserver la ressource
- Pour l'utilisation propre du propriétaire



"Cette année c'était galère pour la lavande la proprio a dit non car elle avait peur de ne pas en avoir assez. En vérité il y en avait suffisamment pour 2"



La demande d'autorisation au propriétaire est obligatoire depuis janvier 2022, loi européenne (autorisation écrite avec n° parcelle)

Certains propriétaires demandent une compensation financière, **3** retours de cueilleurs

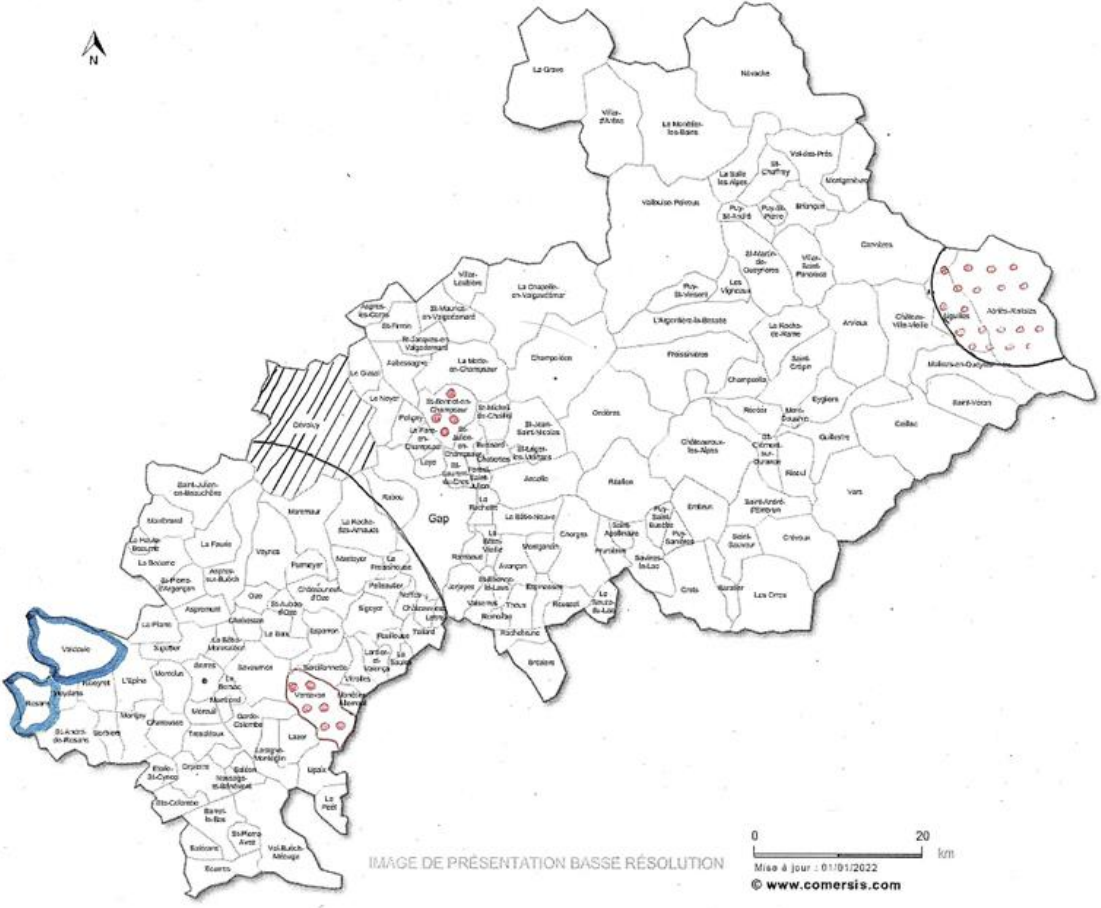
- Refus de payer
- Paiement
- Abandon de la station car mode de paiement illogique



Grille tarifaire en fonction des plantes et des volumes plutôt qu'un forfait-jour.



Les cartes bio de l'Agence Bio sont des cartes interactives libres d'accès pour visualiser les parcelles agricoles bio sur le territoire <https://www.cartobio.org>




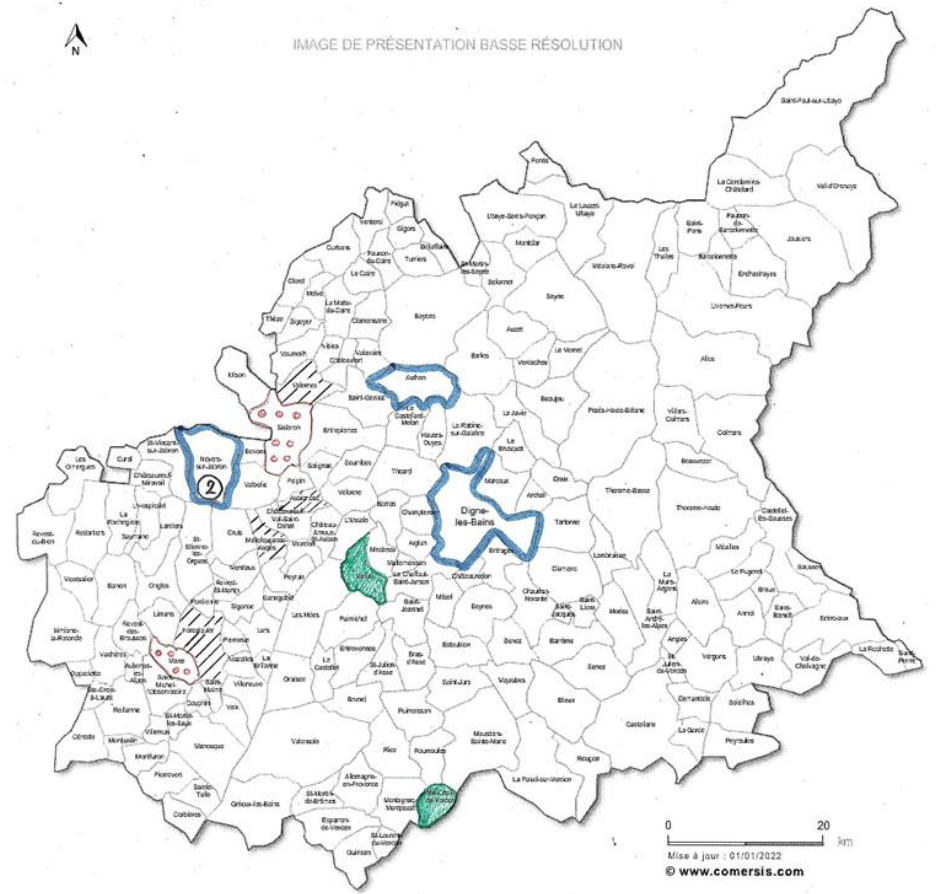
-  Lavande
-  Thym
-  Eglantier



IMAGE DE PRÉSENTATION BASSE RÉOLUTION



-  Lavande
-  Thym
-  Eglantier
-  Romarin

Site de cueillette

Evolution des lieux de cueillette



5 Cueilleurs-euses déclarent que certains de leurs lieux de cueillette ont disparu

La pression foncière augmente :

- *Disparition de stations à cause photovoltaïque
- *Disparition à cause défrichage, labour, fauchage ...
- *Bétonisation près des villes



"c'est de - en - sauvage"
"la pression humaine augmente"



"J'ai perdu mon spot de thym car quelqu'un s'est installé"



« La station où j'allais cueillir la lavande a été rachetée et labourée »



"Maintenant les troupeaux sont réunis, il y a des zones qui ne sont plus pâturées, le paysage se referme"

A close-up photograph of a flowering plant, likely a herb, with numerous small, five-petaled flowers in shades of purple and white. The flowers are arranged in dense, upright clusters. The background is softly blurred, showing more of the plant and some greenery. A dark, semi-transparent banner is overlaid at the bottom of the image, containing the text.

3: Le système de transformation

Type de transformation

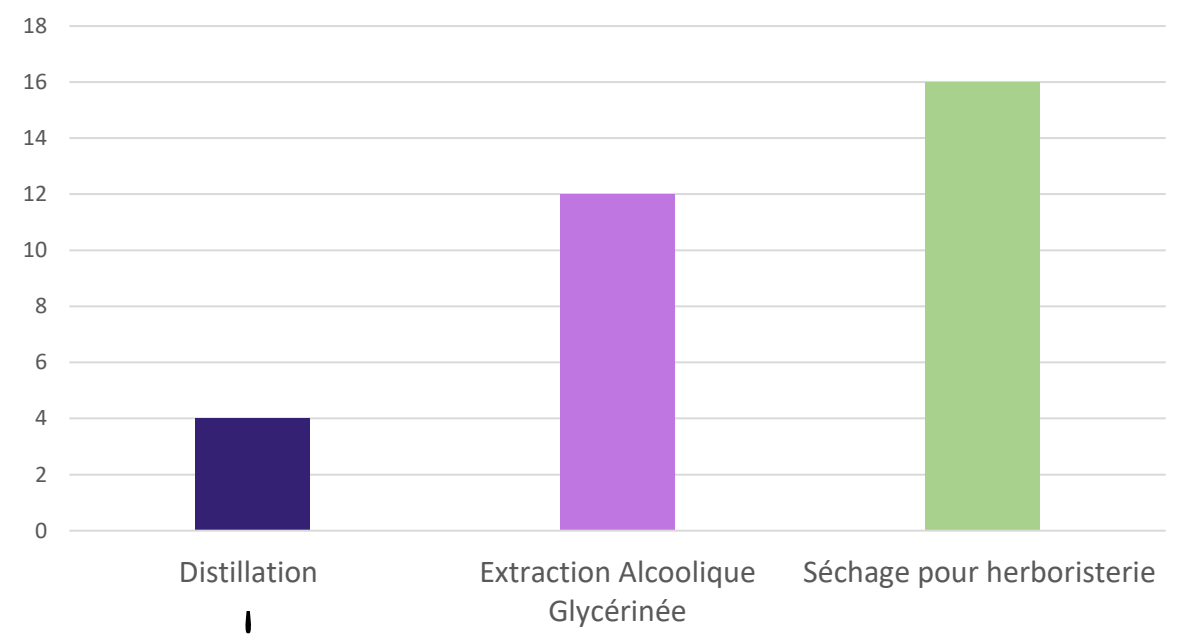


Sur les **21** Cueilleur-euses enquêtés, **20** transforment les plantes cueillies



En moyenne les cueilleur-euses commercialisent **4** produits, la fourchette est : **[0 à 8]**

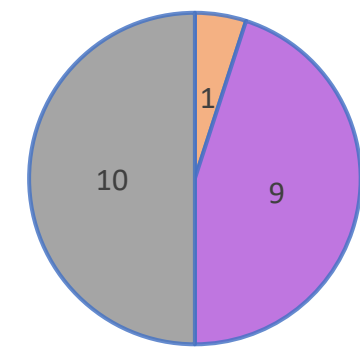
Nombre de cueilleurs en fonction du type de transformation



Un cueilleur sur les 4 fait uniquement de la distillation

Proportion de cueilleurs en fonction des produits


vendus



Alimentaire uniquement Bien être uniquement Les deux

Manque de références techniques par rapport aux rapports de séchage

Infos sur les rapports de séchage dans le livre de Wicki Gerbranda

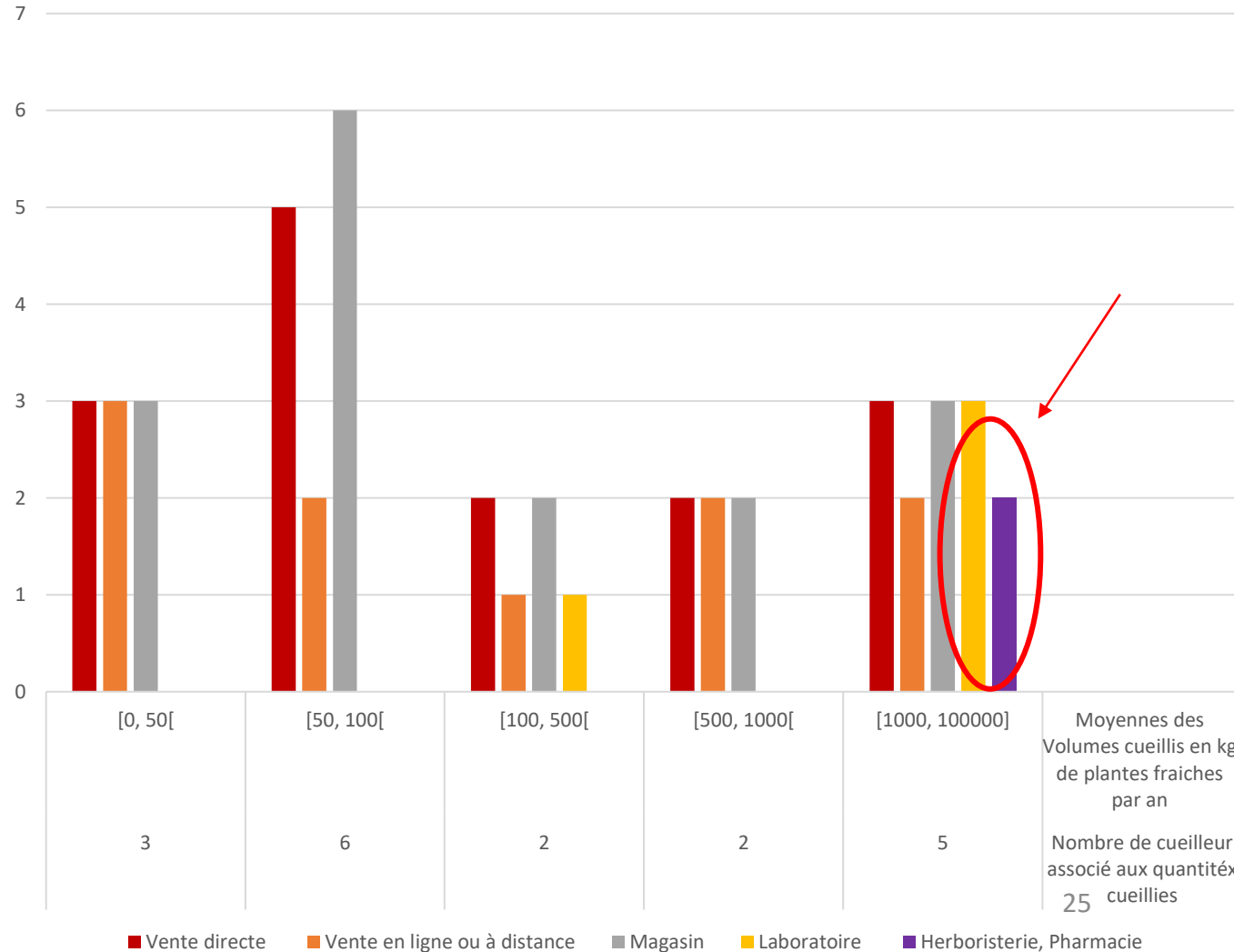
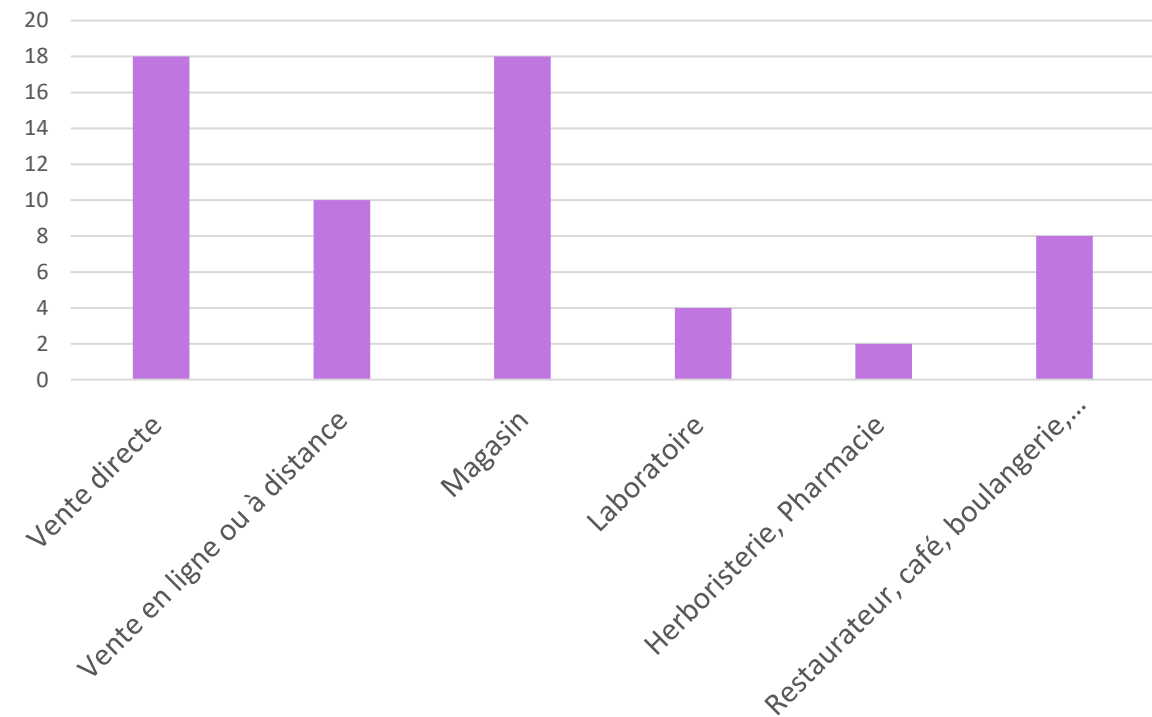
A close-up photograph of a flowering plant, likely a herb, with numerous small, five-petaled flowers in shades of purple and white. The flowers are clustered together on green stems with small, dark green leaves. The background is softly blurred, showing more of the plant and some indistinct shapes. A dark, semi-transparent banner is overlaid at the bottom of the image, containing the text.

4: Le système de commercialisation

Le mode de vente

Croisement des données circuits de commercialisation et quantité cueillie sur 18 réponses

Caractérisation des circuits de vente des produits issus de la cueillette, en partie ou totalement sur 21 réponses



Vente directe et **Vente en magasins** sont les deux circuits de vente les plus utilisés.

Laboratoire, herboristerie et pharmacie à partir de 1T de plantes fraîches/an



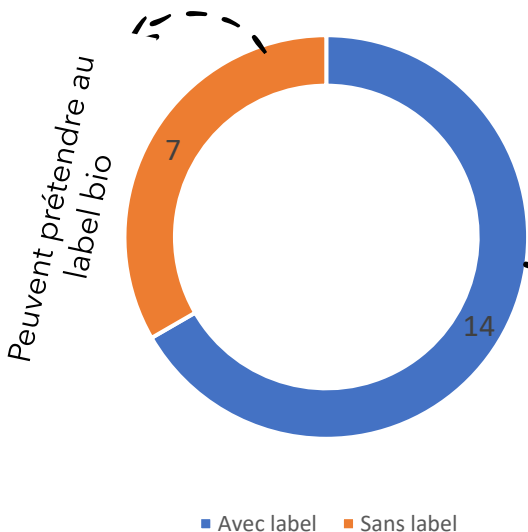
Moyennes des Volumes cueillis en kg de plantes fraîches par an
 Nombre de cueilleur associé aux quantités cueillies

Les labels

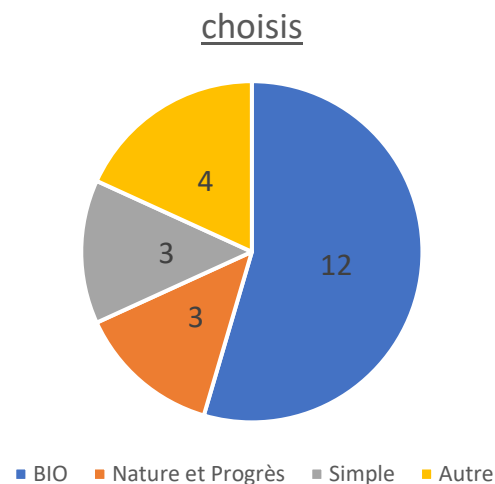


Label cueillette sauvage Pour: **1** Contre: **4**

Part des cueilleurs avec et sans labels



Part des cueilleurs en fonction du ou des labels choisis



Les labels Nature et Progrès et simple

Nature et Progrès "manque de visibilité auprès des consommateurs" + "pb de communication et gestion au sein de N&P"

Le cahier des charges **Simple** est discuté

Ce qui freine les cueilleurs dans la demande de ces labels:

- *Manque de **temps**
- *Manque de **financement**
- *Manque de **légitimité**

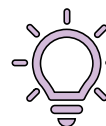
- * Esprit Parc (2)
- * Hautes Alpes naturellement (2)
- * Slow cosmétique
- * Bienvenu à la ferme

Les avantages du label Bio

- Permet d'avoir **accès à une clientèle**
- Toucher le **crédit d'impôt**



"ça ouvre les portes des magasins"



En 2024 le crédit d'impôt sur le label BIO sera de 4500 €

Les menaces du label Bio

- Nécessite de **"la paperasse"**
- Implique **des contrôles**



"Je peux directement expliquer sur les marchés"



"le bio n'est pas assez exigeant"

Exigences de la Clientèle



Exigence cahier des charges des acheteurs

! "Les codes barres pour les supermarchés, je ne sais pas comment faire"

! "Le magasin demandait 40% de la marge"

! "fournir les point GPS de mes cueillettes au labos"



"Trop content au contraire d'avoir des bonnes plantes"

Pression des acheteurs

! Forte demande des "gros" de l'aval



"Depuis 10 ans j'ai noté une explosion de la demande de la part des labos. Je ne peux pas répondre à toutes les demandes. Les espèces vont être sous tension"



« Plusieurs demandes des pharmaciens pour l'arnica. Je reçois des appels pour le génépis »

! Coûts proposés par les laboratoires trop bas



"Je vendais en semis gros les plantes issues de la cueillette sauvage mais j'ai arrêté, ça me demandait trop de temps et je gagnais pas assez"

Calculer ses coûts de production

Exigence sur la qualité

Sensibiliser sur la fluctuation du naturel



Avoir Accès aux données des CFPPA



! Les particuliers dépensent moins dans la cosmétique paysanne



"Il y a un besoin. La filière a toute sa place et il y a des débouchés pour les nouveaux"



"J'écoule tt mes produits, je n'en fait pas assez"
"Je suis en compétition avec les autres"

! Difficile de trouver des débouchés car il y a de la compétition.



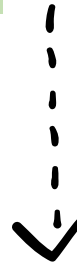
« On voudrais vivre de notre production »

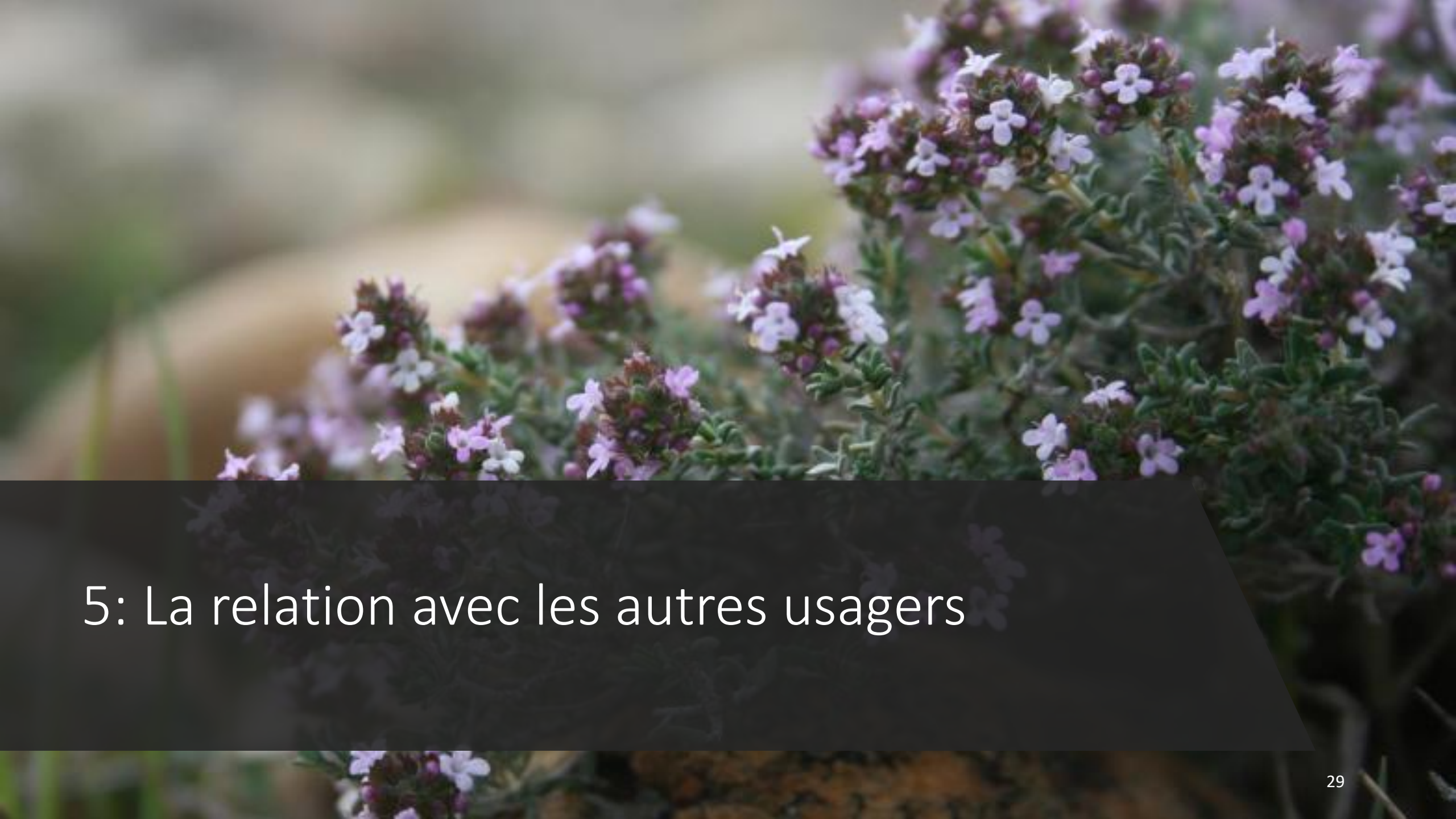


"On va chercher des débouchés spécifiques dans les marchés de niche"



Formation de groupe de cueilleur dans zones géographiques spécifiques pour commercialisation



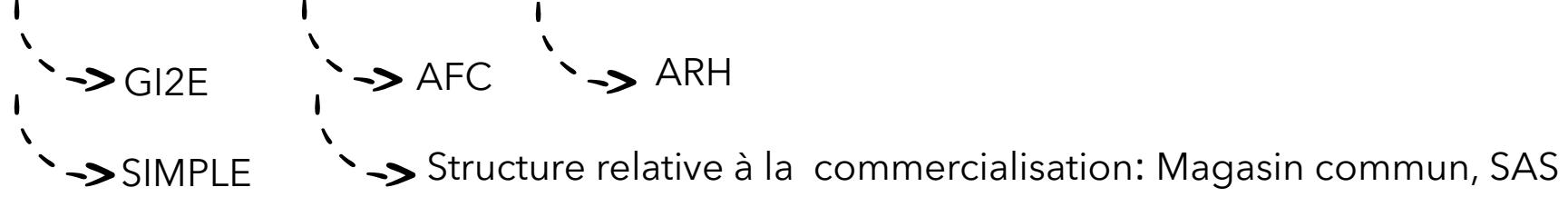
A close-up photograph of a flowering plant with small, five-petaled flowers in shades of purple and white. The flowers are arranged in dense, upright clusters. The background is softly blurred, showing more of the plant and some green foliage. A dark, semi-transparent banner is overlaid at the bottom of the image, containing the text.

5: La relation avec les autres usagers


Entre cueilleurs




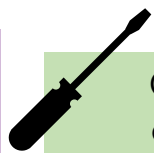
10 Cueilleur-euses font parties d'une structure formelle relative à la cueillette



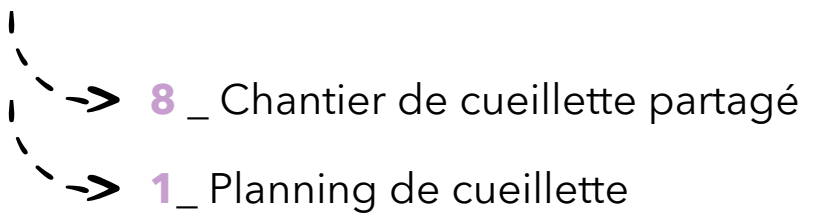
! Isolement des cueilleurs

 "J'ai envie d'échanger avec des cueilleurs pour pouvoir avoir des infos sur les plantes et les usages médicinaux"

 "L'idée serait de se sentir moins isolé, pour ça le GI2E serait bien mais ça fait loin"

 Créer des groupes d'échanges locaux

19 Cueilleur-euses déclarent s'organiser avec d'autre cueilleurs



+ Partage d'information

! Manque de volonté d'intégrer un rôle social ?

Des Cueilleur euse font partie d'une structure informelle



Rencontre sur les stations



8 Cueilleuse ont déjà rencontré des cueilleurs particuliers *sur 20 réponses*

→ La relation avec les cueilleurs particuliers ne semble pas être une problématique



"Parfois les gens se questionnent quand on cueille beaucoup. J'explique aux gens ma démarche et ça se passe bien"

3 Cueilleuse ont déjà rencontré des cueilleurs professionnels sur leurs stations *sur 19 réponses*

→ Je n'ai pas noté beaucoup de remarque sur la compétition pour une station de cueillette

1 cueilleuse : compétition pour station de thym Sinon communication efficace

→ Mais peur plus générale **la pression sur la ressource**

Relation avec usagers



Tourisme 1 retour négatif par rapport au camping sauvage



"je laisse les lavandes au bord du chemin pour que ça fasse joli"

Pastoralisme 3 cueilleurs soulèvent des problématiques liées au pastoralisme



● Surpâturage du au remembrement des troupeaux ou aux mauvaises conduites des troupeaux

● Accès aux stations



"Le remembrement des troupeaux dans le Dévoluy conduit au surpâturage. Le loup induit une modification de la garde"



"Pour le pâturage, les bêtes mangent la ressource dans les parcs stagnants et avec les Patous je peux pas rentrer dans les parcs."
"Rapport de force éleveur vs cueilleur"

A close-up photograph of a plant with small, clustered flowers in shades of purple and white. The leaves are green and appear to be small and needle-like. The background is blurred, showing more of the plant and some greenery.

6: Problématiques des cueilleurs et leviers d'actions

Problématique des cueilleurs



Principales interrogations autour de :

La commercialisation

La pérennité de la ressource

Pérennité de la Ressource



! Le changement climatique



"à l'échelle d'une vie j'ai vu les modifications, floraison précoce, monté en altitude des arbres."

Mettre en culture

14 Cueilleur-euses déclarent vouloir tendre vers la mise en culture. Sarriette, thym, rose, lavande, origan, laurier, rhodiole

Développer les références techniques sur la culture de PPAM sur petites surfaces non mécanisées

3

Avoir une approche culturo-cueillette

- *Semer en sauvage
- *Travailler grossièrement les plants
- *Débroussailler les sites

Les avantages de la mise en culture



"J'utilise moins de gazole et je peux tout cueillir sur place et je suis sûr de pouvoir cueillir"

Préserver la **ressource** sauvage

Les limites de la mise en culture



"les plantes sont bien meilleurs en sauvage"

Nécessite du **temps** et des **terres**

"Au début la cueillette c'était très pratique pour commencer. Il n'y avait pas d'investissement, c'était un gage de naturalité et de qualité, avec un ancrage territorial. Maintenant j'ai envie d'augmenter mon % de plantes cultivées"

Pérennité de la Ressource



De nouveaux cueilleurs se forment et s'installent



"j'ai l'impression qu'il n'y a pas tant de nouveaux cueilleurs, on est plutôt âgées"



Diapo 38

Remplacer les plantes sous pressions par d'autres plantes

Se tourner vers la Gemmothérapie qui nécessite de petite quantité

Fixer des limites de quantité de cueillette

+ 10 fermes en bio en PPAM entre 2020 et 2021 dans le 04
Pas d'installation en BIO en PPAM entre 2020 et 2021 dans le 05

L'agriculture biologique dans les départements de la région PACA
ÉDITION 2022 ORAB PACA

Inciter les gens qui s'installe en distillation à mettre en culture

Encadrement de l'installation en cueillette sauvage

La cueillette en Masse



"Le thym a été ravagé par les cueilleurs Roumain chez un copains éleveur"



« Il y a l'apparition de "rafleurs" qui viennent avec l'autorisation du prorio et qui coupe tout le thym »

Recrudescence de la cueillette privée. Les particuliers ont peu conscience des quantités à cueillir.

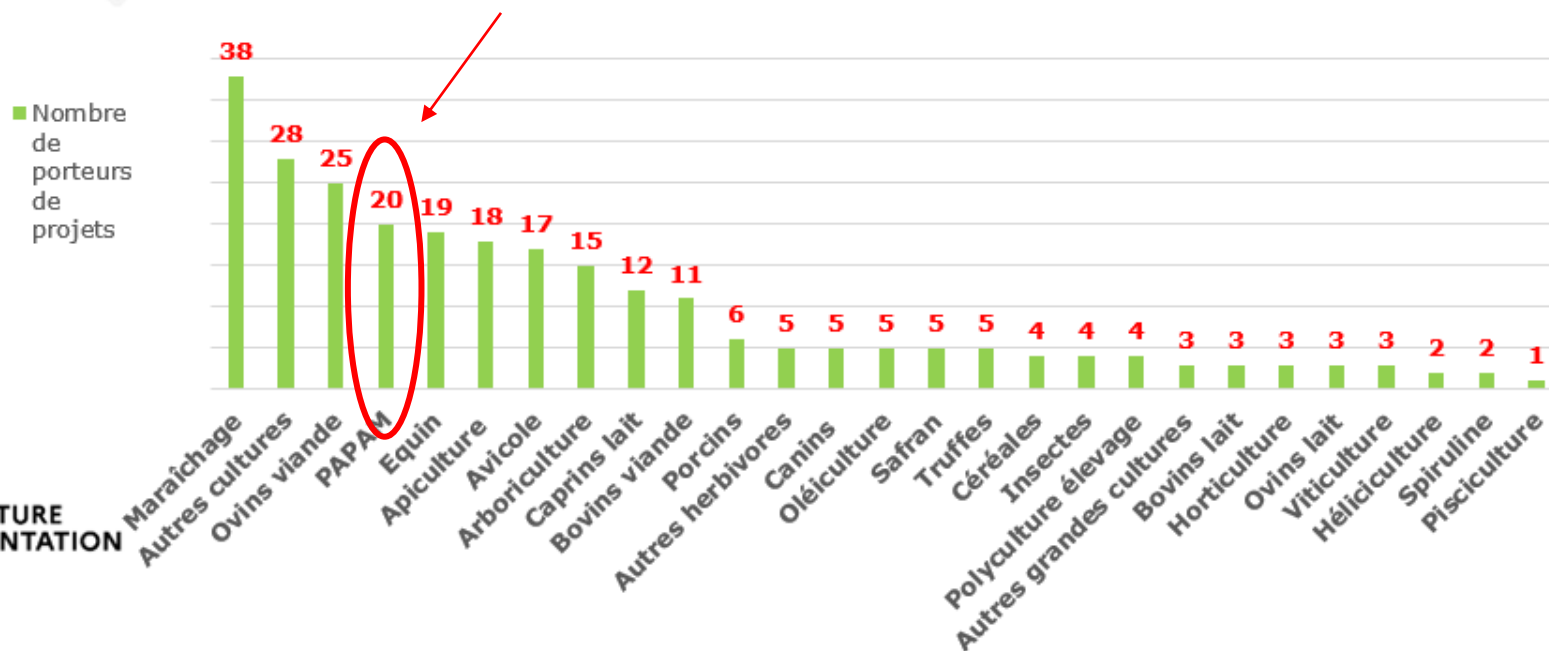
Sensibiliser le grand public



Productions envisagées



Types de productions envisagées par les porteurs de projets



Pérennité de la Ressource



! Manque de connaissance sur qui cueille ou et quoi ?



« Problème si il y a des nouveaux cueilleurs et qu'ils sont plusieurs sur un site sans le savoir. Sur le privé c'est réglable (si les gens demandent), sur le public c'est plus complexe". Ex prime vert rotation de 10 ans sur un site; "c'est dur de savoir si qq passe entre temps



« On a intérêt à se fédérer entre cueilleur et à s'organiser pour se répartir les sites. Pour répondre à la demande sans bousiller la ressource. Donc il faut connaître les cueilleurs voisins !"

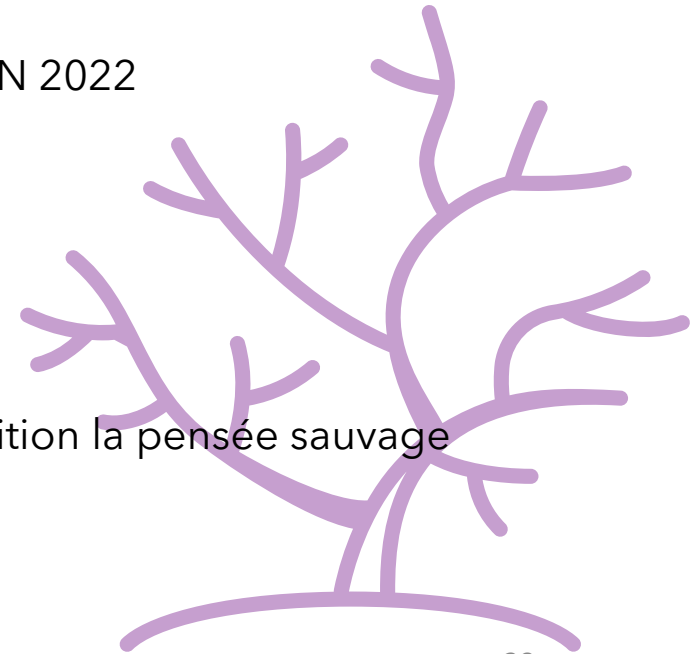


Registre qui cueille où. Tenu par la chambre d'agriculture

BIBLIOGRAPHIE



- AFC, Guide des bonnes pratiques de cueillette de plantes sauvages Partie générale, Mai 2022
- Chambre d'agriculture de la Drôme, CRIEPPAM, GUIDE PPAM 6ème édition, Aout 2022
- FNAB PACA, Le mini guide PPAM bio, 2019
- Maëliiss Muraz, Mémoire la cueillette commerciale de plantes sauvages sur les monts d'Ardèche, Novembre 2018
- ORAB PACA, L'agriculture biologique dans les départements de la région PACA, ÉDITION 2022
https://www.bio-provence.org/IMG/pdf/fiche2022_dep04.pdf
https://www.bio-provence.org/IMG/pdf/fiche2022_dep05.pdf
- Rapport de séchage : ITEIPMAI
- Wicki GERBRANDA, La culture des plantes aromatiques et médicinales en BIO, 2012, Edition la pensée sauvage
- Interview Thomas Echantillac AFC



A close-up photograph of a flowering plant with small, five-petaled flowers in shades of purple and white. The flowers are clustered on green stems with small, dark green leaves. The background is softly blurred, showing more of the plant and some indistinct shapes. A dark grey semi-transparent banner is overlaid at the bottom of the image, containing white text.

Echanges sur des pistes d'action...

La pérennité de la ressource

! **Méconnaissance** de la **réglementation** sur les **plantes protégées**

Guide de bonne pratique de cueillette de plantes sauvages AFC page 121

Réglementation
INPN (Préfecture, région)
legifrance.gouv.fr (préfecture)

Listes des espèces en danger: UICN

! **Méconnaissance** de **l'impact** de la **cueillette** sur la **pérennité de la ressource**

! **La pression foncière augmente**

! **Isolement des cueilleurs**

Créer des groupes d'échanges locaux

! **Le changement climatique**

Mettre en culture

Avoir une approche **culturo-cueillette**

! **Manque de connaissance sur qui cueille ou et quoi ?**

Registre qui cueille où. Tenu par la chambre d'agriculture

! **De nouveaux cueilleurs se forment et s'installent**

Encadrement de l'installation en cueillette sauvage

Remplacer les plantes sous pressions par d'autres plantes

Inciter les gens qui s'installe en distillation à mettre en culture

Se tourner vers la Gemmothérapie qui nécessite de petite quantité

Fixer des limites de quantité de cueillette

! **Recrudescence de la cueillette privée. Les particuliers ont peu conscience des quantités à cueillir.**

Sensibiliser le grand public

La commercialisation

! Les particuliers dépensent moins dans la cosmétique paysanne

! Difficile de trouver des débouchés car il y a de la compétition.



"On va chercher des débouchés spécifiques dans les marchés de niche"



Formation de groupes de cueilleurs dans zones géographique spécifiques pour commercialisation

! Concurrence avec les nouveaux cueilleurs pour la commercialisation